

Abb. 30a. Vorderansicht. Massst. 1:125.

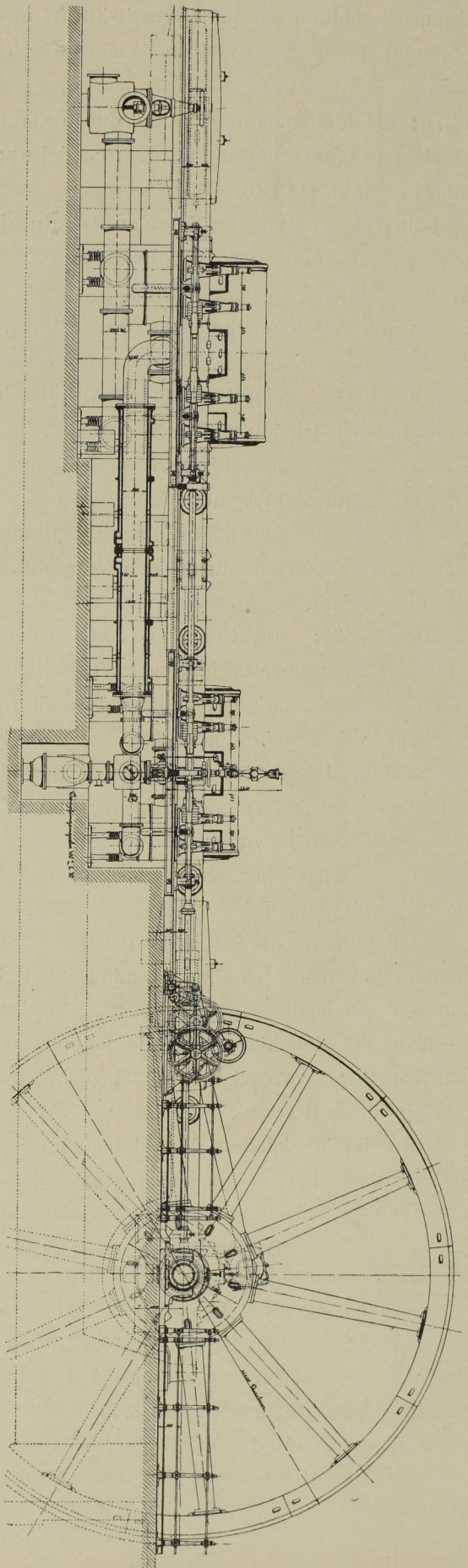


Abb. 30. Seitenansicht der Maschine. Massst. 1:125.

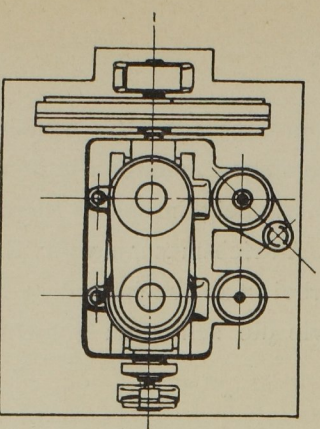


Abb. 31a. Grundriss. Massst. 1:125.

Gleichwertige raschlaufende  
Antriebsmaschine für  
Express-Pumpen.

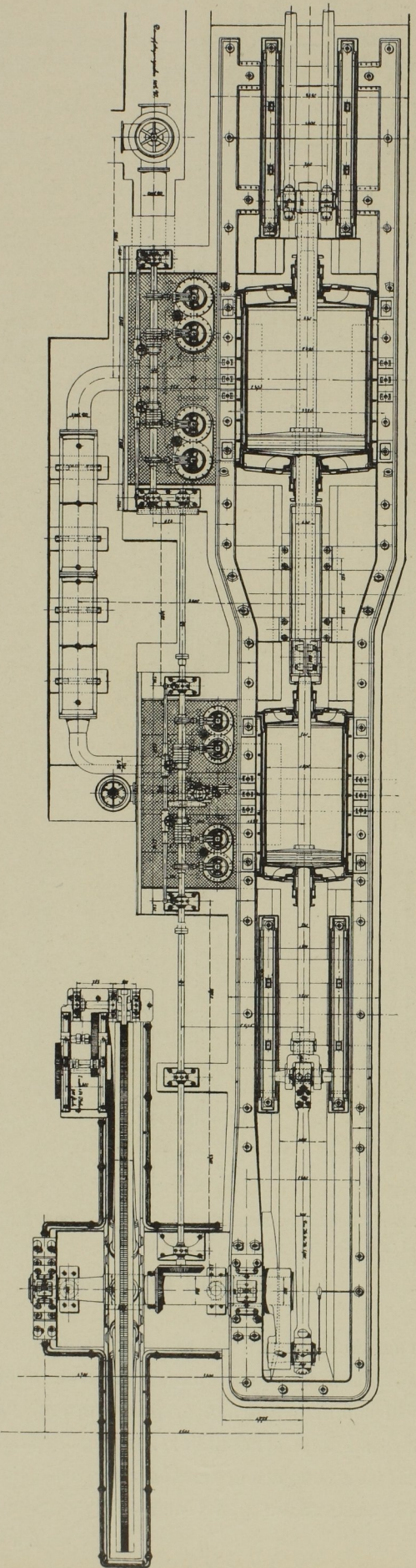


Abb. 31. Grundriss der Maschine. Massst. 1:125.  
Antriebsdampfmaschine der Gestängewasserhaltung auf Otto-Schacht IV der Manfaldschen Gewerkschaft in Eisleben.