

Abb. 25. Seitenansicht der Pummaschine. Massst. 1:90.

**Wasserwerksmaschine Boston.**

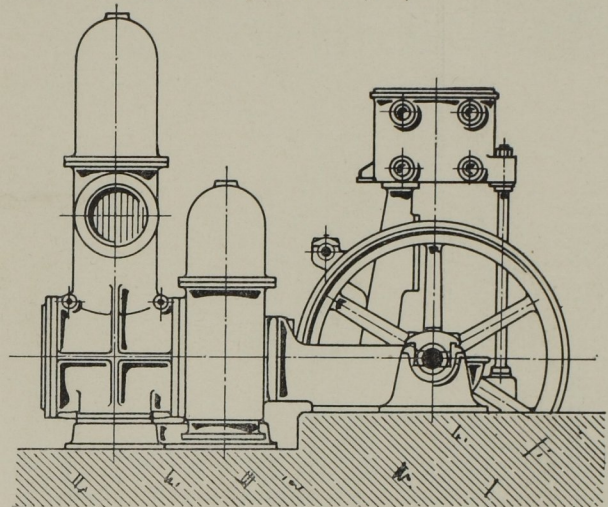


Abb. 25a. Seitenansicht. Massst. 1:90.  
Gleichwerthige Express-Pumpe.

Abb. 26: Wasserwerks-Anlage mit 6 elektrisch betriebenen Express-Drillingspumpen von zusammen 114 000 cbm täglicher Leistung auf 60 m Druckhöhe und ausserdem mit 2 elektrisch betriebenen Schleuderpumpen zur Wasserzubringung von je 59 000 cbm Leistung auf 10 m Höhe.

Diese Darstellung zeigt insbesondere, in welcher ausserordentlich kleinen Räumen sich grosse Anlagen mit Express-Pumpen unterbringen lassen, bei einer Zugänglichkeit aller Theile und einer Uebersichtlichkeit, die bei den übergrossen Wasserwerksmaschinen überhaupt nicht erreichbar ist.

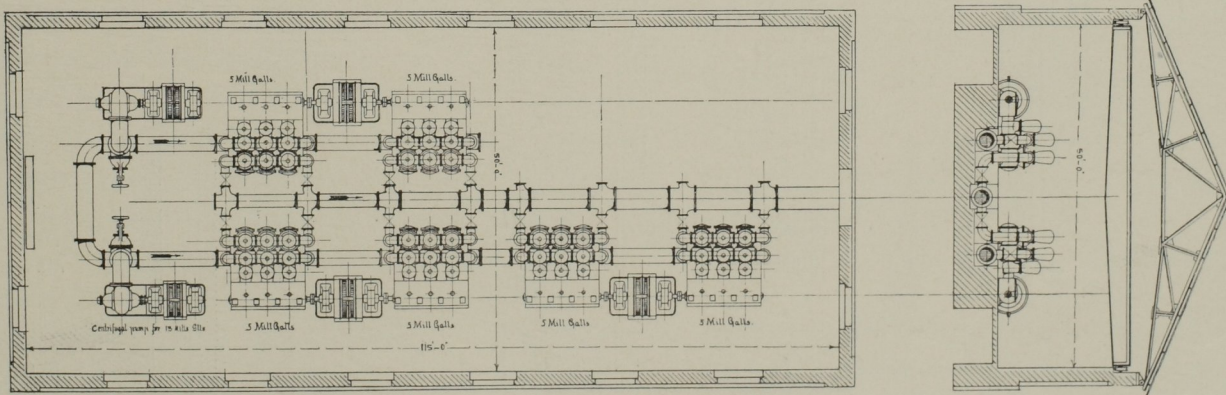


Abb. 26. Projekt einer städtischen Wasserwerksanlage mit elektrisch betriebenen Express-Pumpen.