

Abb. 20. Pumpenanlage für eine Tagesleistung von 25 000 cbm.  
 Masst. 1:100.

Abb. 22 zeigt eine Pumpmaschine der Calumet- und Hecla-Grube, Abb. 22 a eine gleichwerthige Express-Pumpe, beide im Masstab 1:75 dargestellt. Dabei ist die Express-Pumpe von einer Vierfach-Verbundmaschine angetrieben, die langsamlaufende nur von einer Zweifach-Verbundmaschine.

Abb. 23—25 stellen im Masstabe 1:90 die Pumpmaschine des städtischen Wasserwerks in Boston dar, Abb. 22 a—24 a im gleichen Masstabe die entsprechende Express-Pumpe.

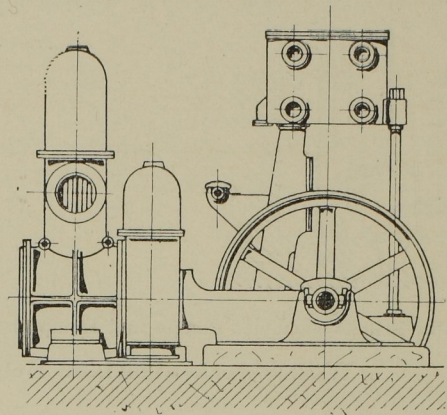


Abb. 21 a.

Gleichwerthige Express-Pumpe (Chicago). Masst. 1:120.

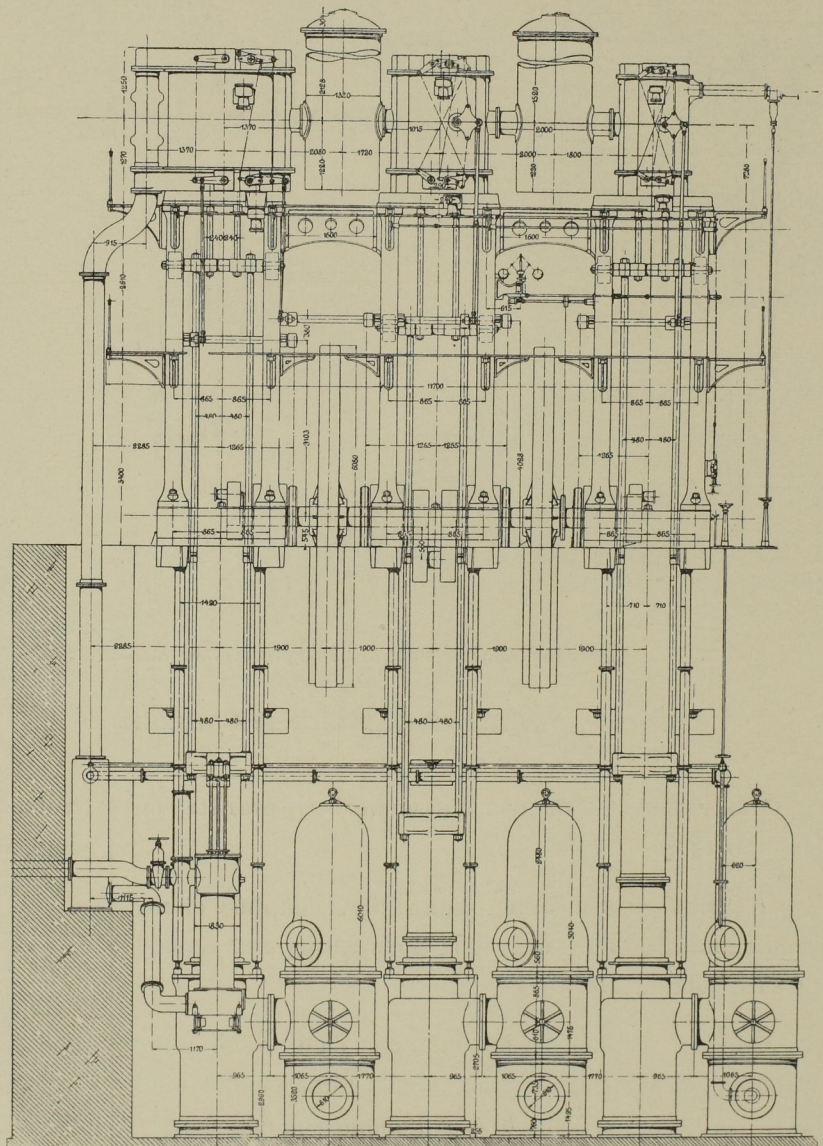
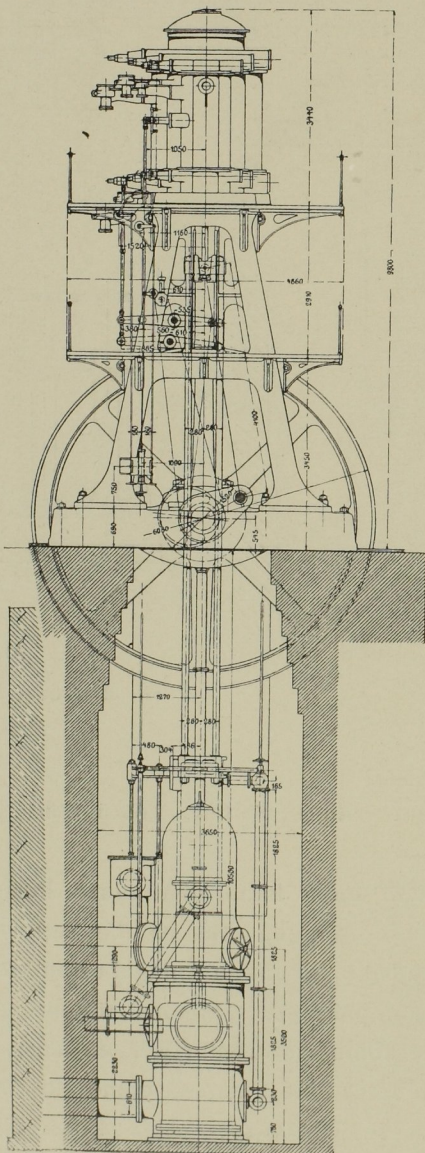


Abb. 21. Wasserwerkmaschine von Chicago. Masst. 1:120.