

Abb 70. Seitenansicht der Pummaschine.

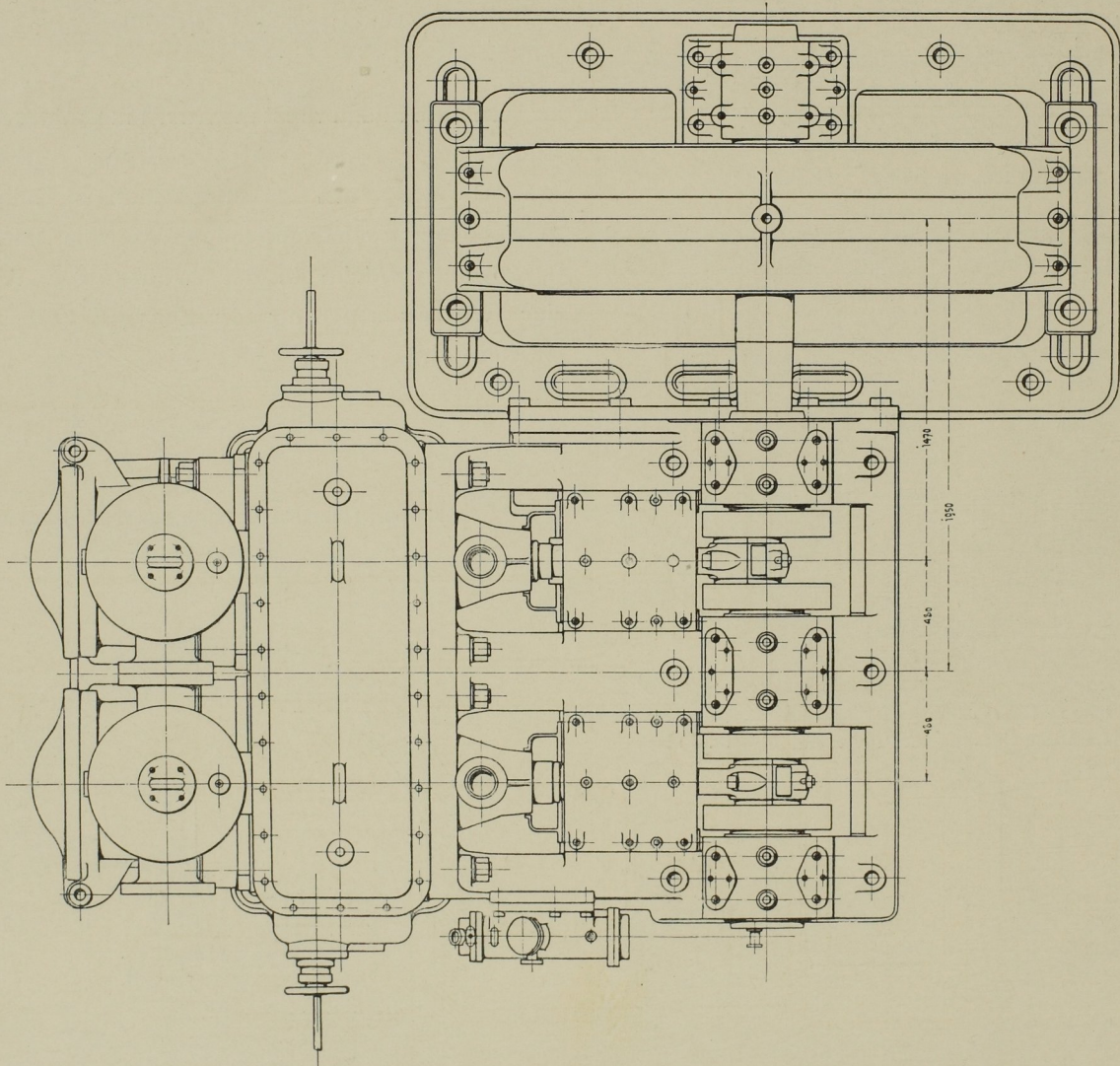


Abb. 71. Grundriss der Pummaschine.

Unterirdische Wasserhaltung des Lothringer Hüttenvereins Aumetz-Friede in Aumetz.

Express-Pumpe von der Diesel-Motoren-Fabrik in Augsburg.

Elektrischer Theil von der Allgemeinen Electricitäts-Gesellschaft in Berlin.