

Abb. 61. Seitenansicht der Pumpe.

**Unterirdische Wasserhaltung für Schacht I und II des Herzogl. Salzwerts Leopoldshall.**

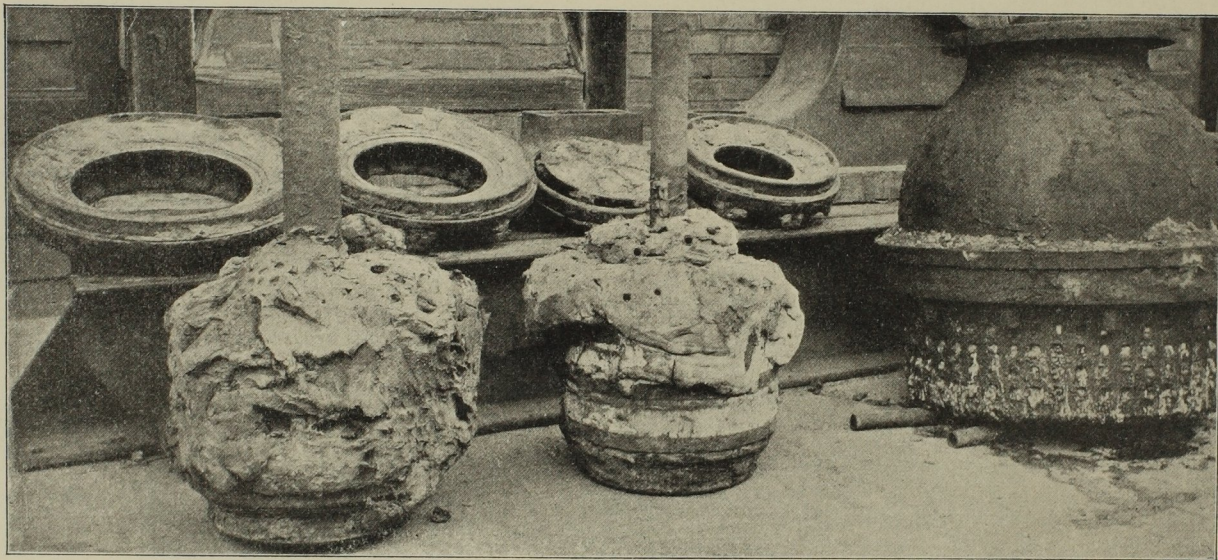


Abb. 62.

**Inkrustirte Pumpenventile und Saugkorb der Wasserhaltung auf Schacht I und II des Salzwerts Leopoldshall.**

zugänglich sind und die Uebersicht über die Maschine in keiner Weise stören.

Die Pumpen und die Dampfmaschine über Tag wurden von der Maschinenfabrik F. Ringhoffer in Smichow ausgeführt; die Ausführung der Dynamomaschine, des Elektromotors und der sonstigen Theile der elektrischen Ausrüstung habe ich der Allgemeinen Elektrizitäts-Gesellschaft in Berlin übertragen.

Die Abb. 59—61 geben das Gesamtbild der

Pumpen. Die Antriebsdampfmaschine ist nach dem Modell der Mansfelder gebaut.

Abb. 57 und 58 zeigen die Gehäuse der Drehstrommaschine und des Elektromotors, in der Maschinenfabrik der Allgemeinen Elektrizitäts-Gesellschaft aufgenommen.

Die Lieferung dieser Maschinenanlage war infolge eines Wassereinbruchs ausserordentlich eilig, und ich übernahm es, für eine so rasche Ausführung Sorge zu