

Abb. 25. Gesamtanordnung der Pumpe und Steuerung.
 Masst. 1 : 48.

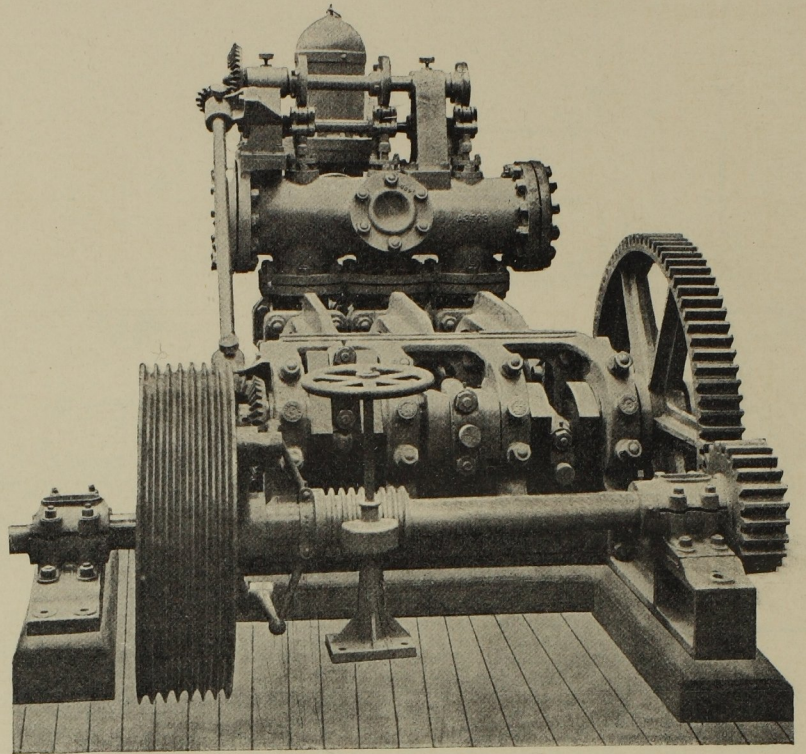


Abb. 26. Bild des Antriebs.

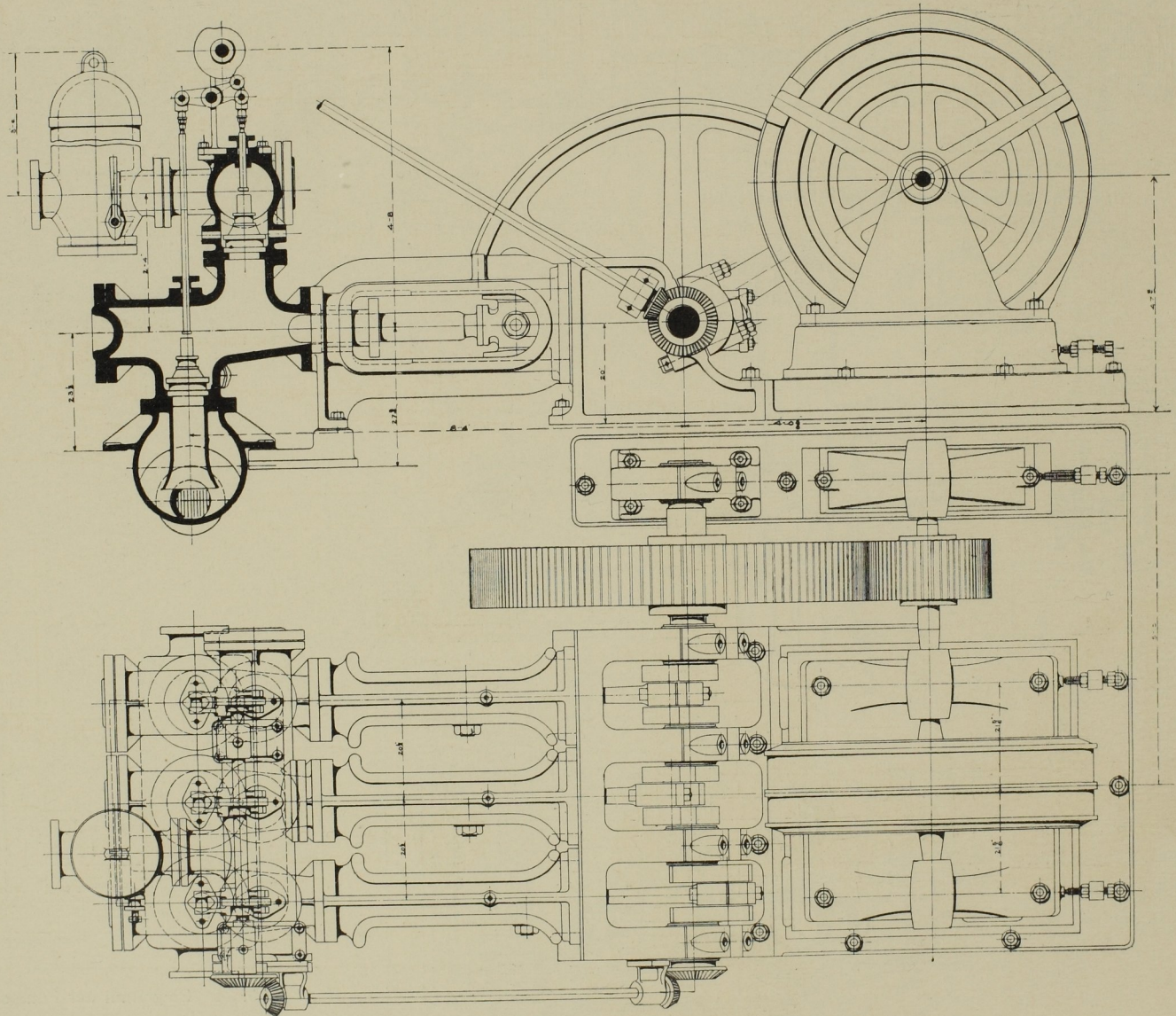


Abb. 27. Grundriss und Seitenansicht der Pumpe. Masst. 1 : 32.

Drillings-Wasserhaltungspumpe mit elektrischem Antrieb,
 gebaut von Fraser & Chalmers in London-Erith.