

Abb. 4. Seitenansicht der Pumpe mit Antrieb. Masst. 1:60.

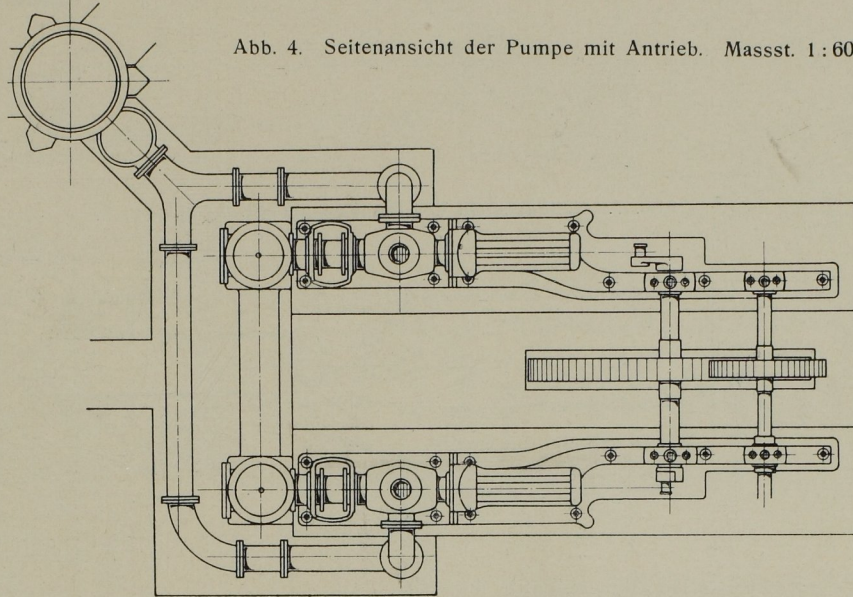


Abb. 5. Grundriss der Pumpe mit Antrieb. Masst. 1:60.

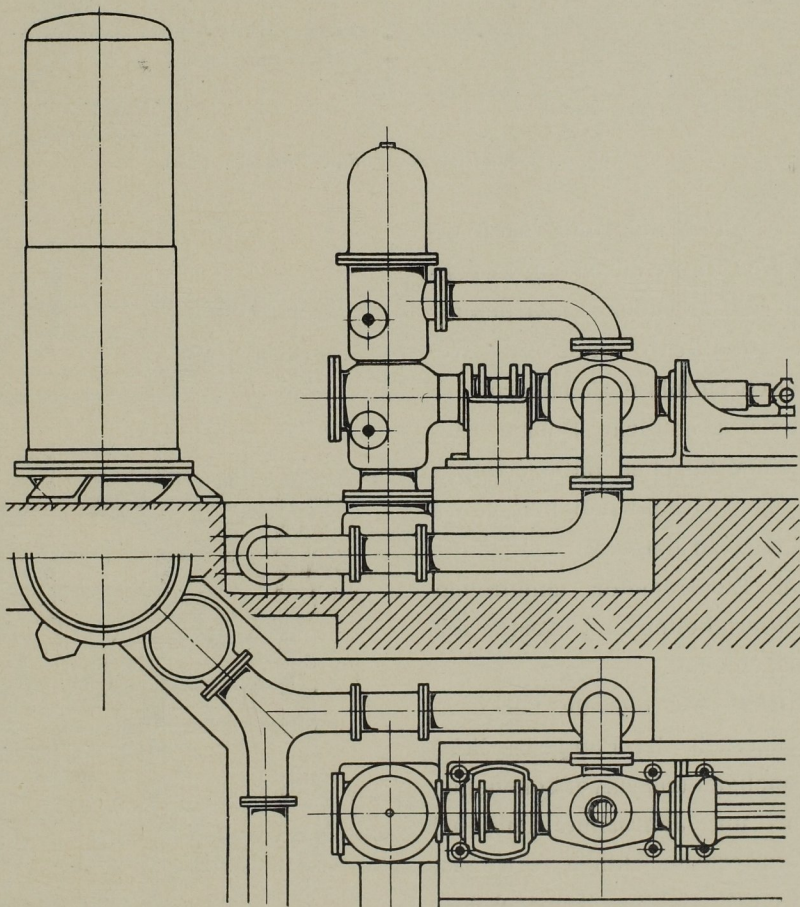


Abb. 6. Anordnung der Pumpe und Rohrleitung. Masst. 1:40.

Wasserwerkspumpe der Stadt Bautzen, gebaut von der Sächsischen Maschinenfabrik in Chemnitz.