

Abb. 60. Gesamtbild der Wasserhaltungsmaschine.

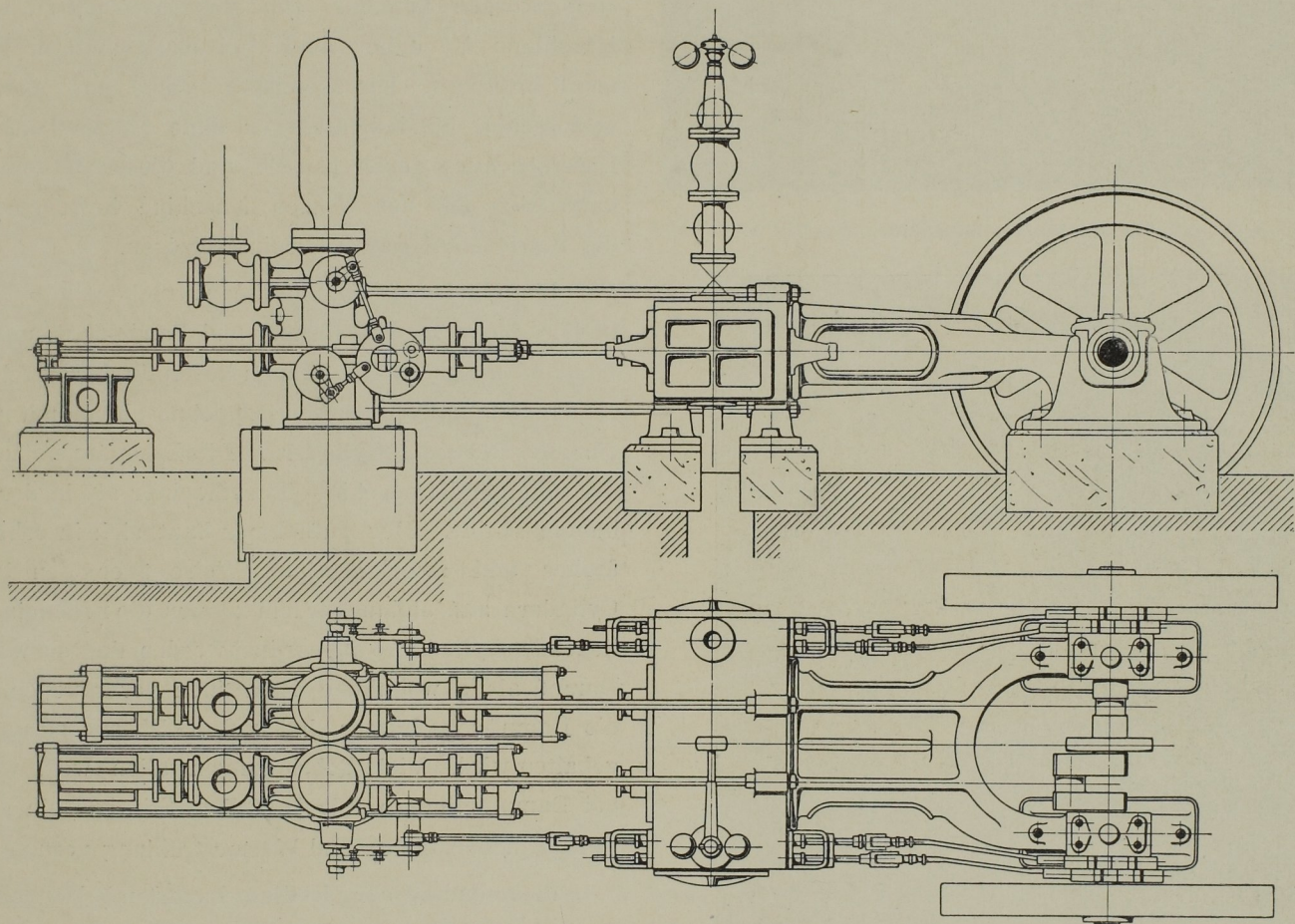


Abb. 61. Seitenansicht und Grundriss. Massst. 1:32.

Unterirdische Wasserhaltung der Alaska Gold Mining Co.,
ausgeführt von Fraser & Chalmers in Chicago.

Abb. 60 und 61 zeigen die Anordnung einer von Fraser & Chalmers in Chicago gebauten Wasserhaltung für die Alaska Gold Mining Co.

Minutl. 0,4 cbm auf 244 m. Zwillingsdifferenzialpumpe von 108 und 60 mm, 356 mm Hub. Zwillingsluftmaschine 255 mm.