

Abb. 96. Querschnitt und Stirnansicht der Pumpe (Zeche Dannenbaum). Masst. 1:45.

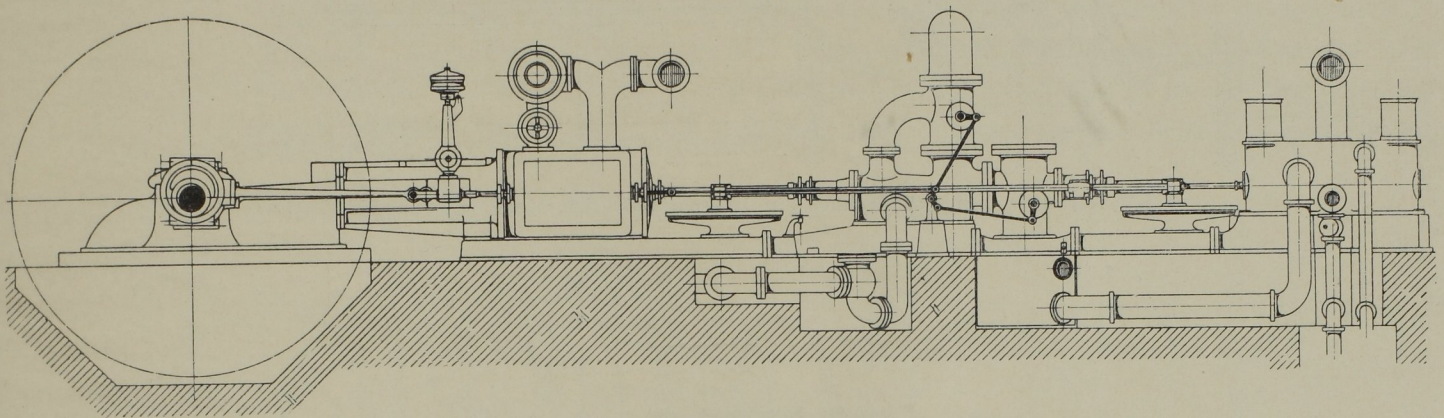


Abb. 97. Gesamtanordnung der Maschine (Zeche Graf Beust). Masst. 1:100.

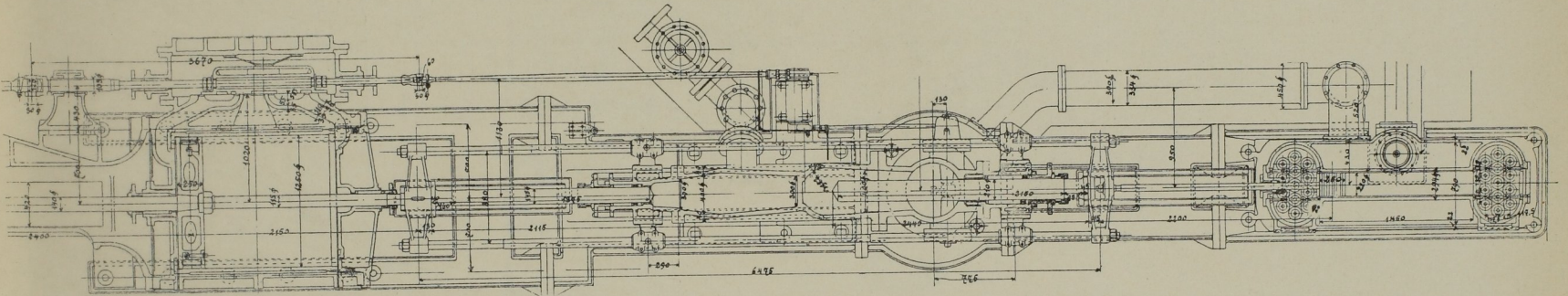


Abb. 98. Grundriss der Niederdruckseite der Dampfmaschine, der Druckpumpe und des Kondensators (Zeche Graf Beust). Masst. 1:60.

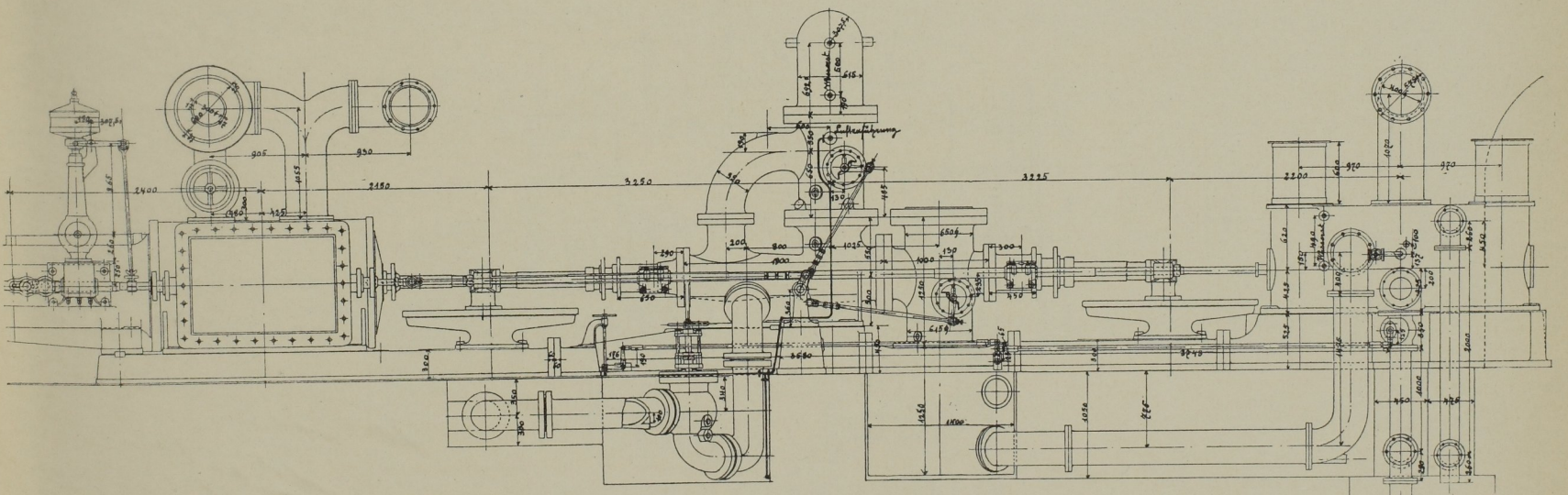


Abb. 99. Pumpe mit Steuerung und Kondensator (Zeche Graf Beust). Masst. 1:60.

Unterirdische Wasserhaltungsmaschine der Zeche Graf Beust, ausgeführt von der Gutehoffnungshütte, Sterkrade.

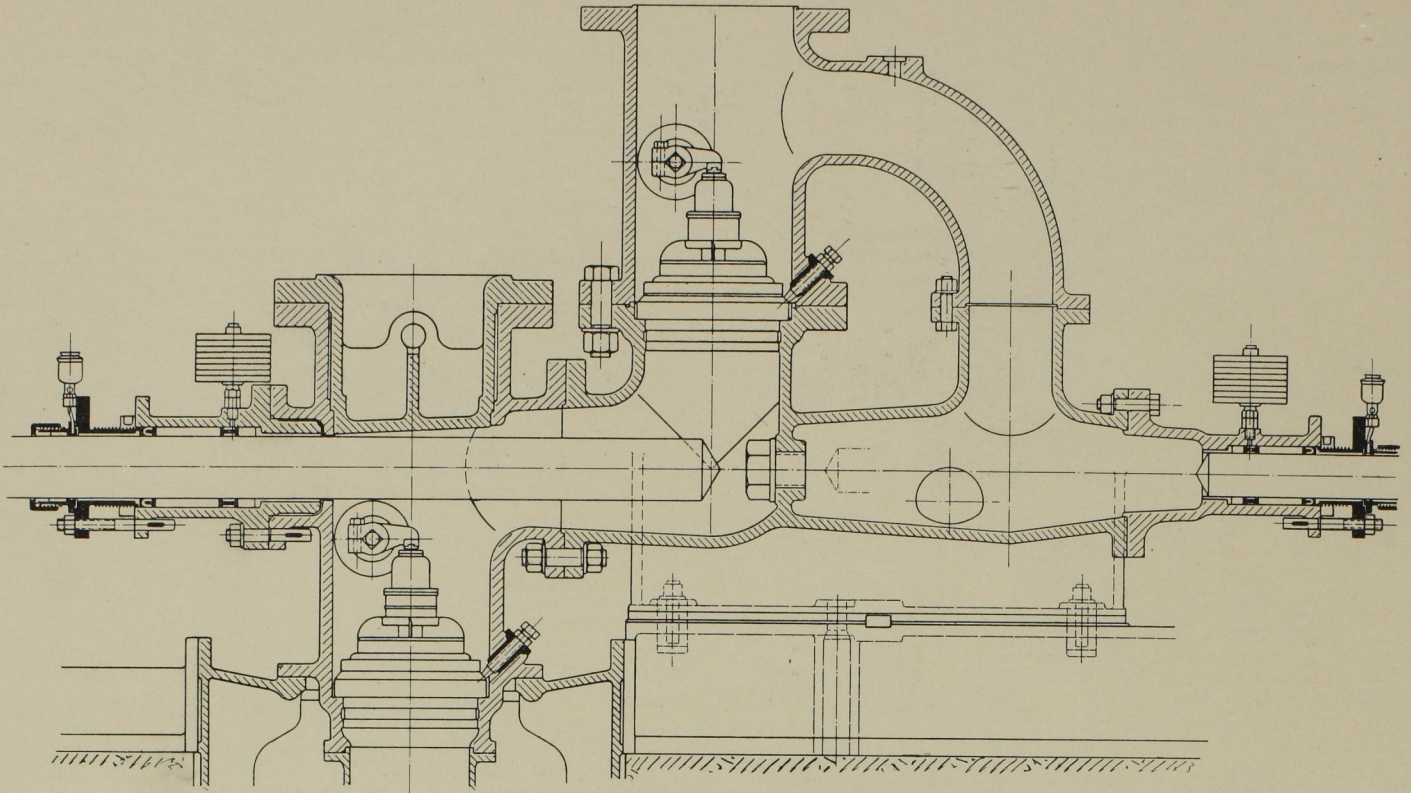


Abb. 100. Längsschnitt durch die Differenzial-Druckpumpe. Masst. 1:25.

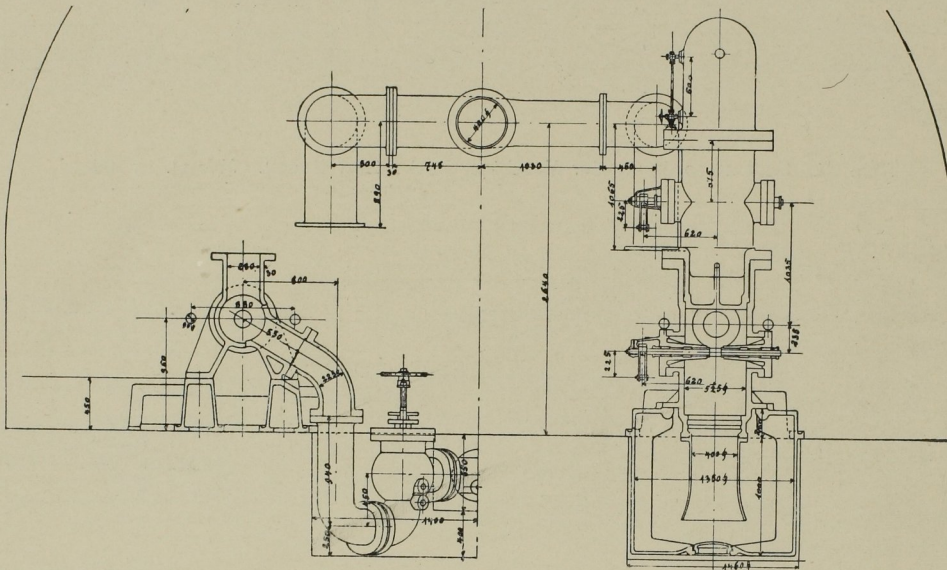


Abb. 101. Querschnitt durch den Maschinenraum und die Druckpumpe. Masst. 1:60.

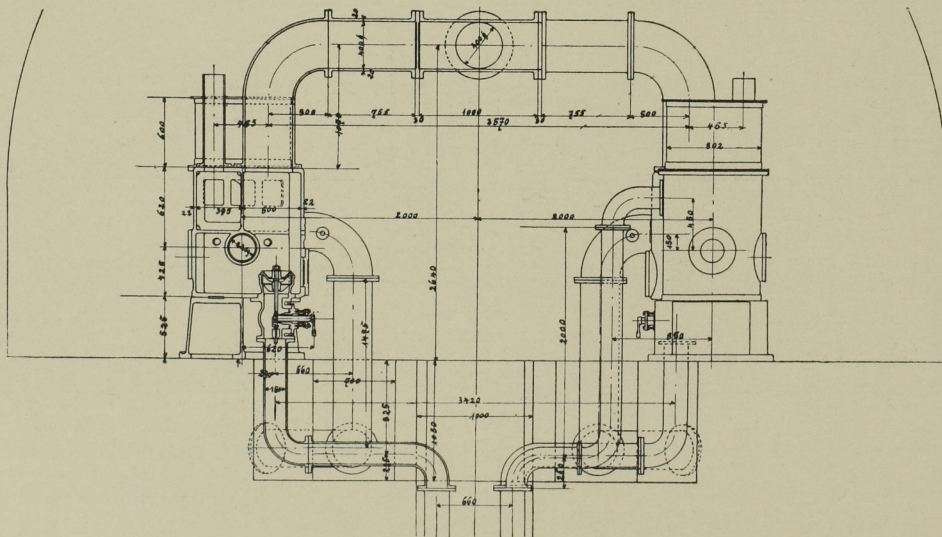


Abb. 102. Querschnitt durch den Maschinenraum, die Dampfmaschine und den Kondensator. Masst. 1:60.
 Unterirdische Wasserhaltungsmaschine der Zeche Beust, gebaut von der Gutehoffnungshütte.