

Abb. 92. Seitenansicht von Pumpe und Kondensator. Masst. 1:60.

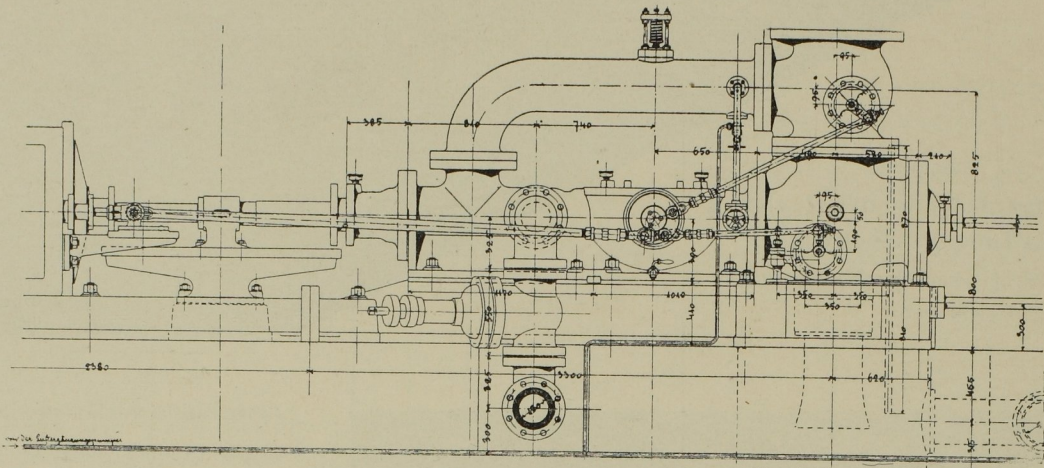


Abb. 93. Seitenansicht der Pumpe mit Steuerung. Masst. 1:45.

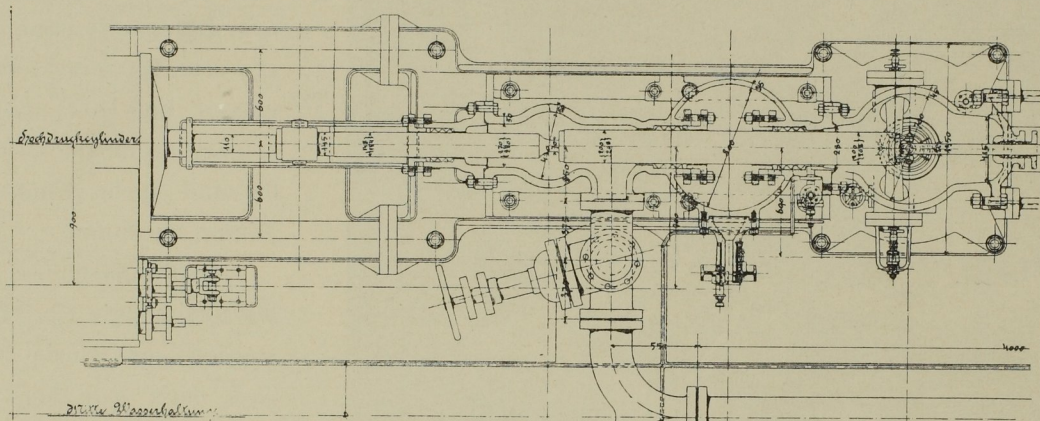


Abb. 94. Grundriss der Pumpe. Masst. 1:45.

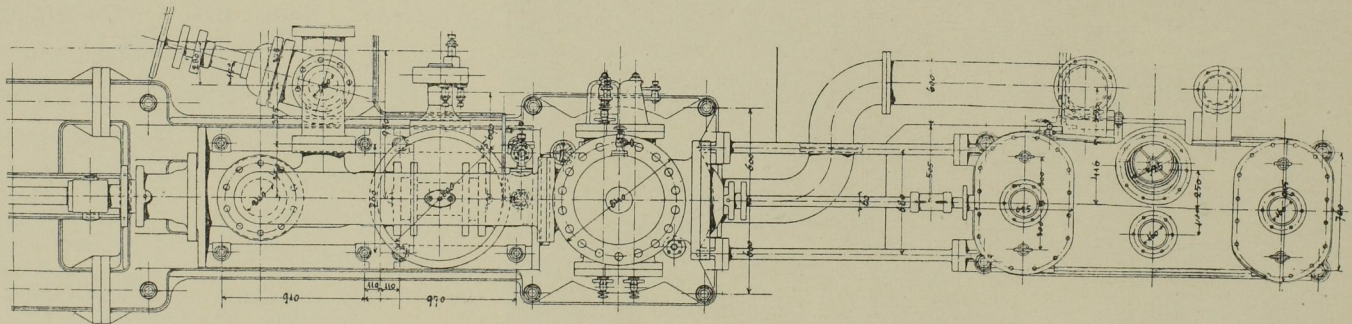


Abb. 95. Grundriss der Pumpe und des Kondensators. Masst. 1:45.

**Unterirdische Wasserhaltung der Zeche Dannenbaum, gebaut von der Gutehoffnungshütte, Sterkrade.**

Abb. 92—96: Wasserhaltung auf Zeche Dannenbaum, gebaut von der Gutehoffnungshütte in Sterkrade:

3 cbm minutlich auf 500 m bei 60 Umdr. 2 Differenzialpumpen von 200 und 148 mm Plungerdchm.,

1000 mm Hub. Verbunddampfmaschine 750 u. 1100 mm.

Eine Maschine für Louise-Tiefbau:

Leistung 3,5 cbm auf 500 m bei 60 Umdr. 2 Differenzialpumpen 208 und 154 mm, Hub 1000 mm ist gleicher Bauart.