

Abb. 86. Seitenansicht und Längsschnitt. Masst. 1:60.

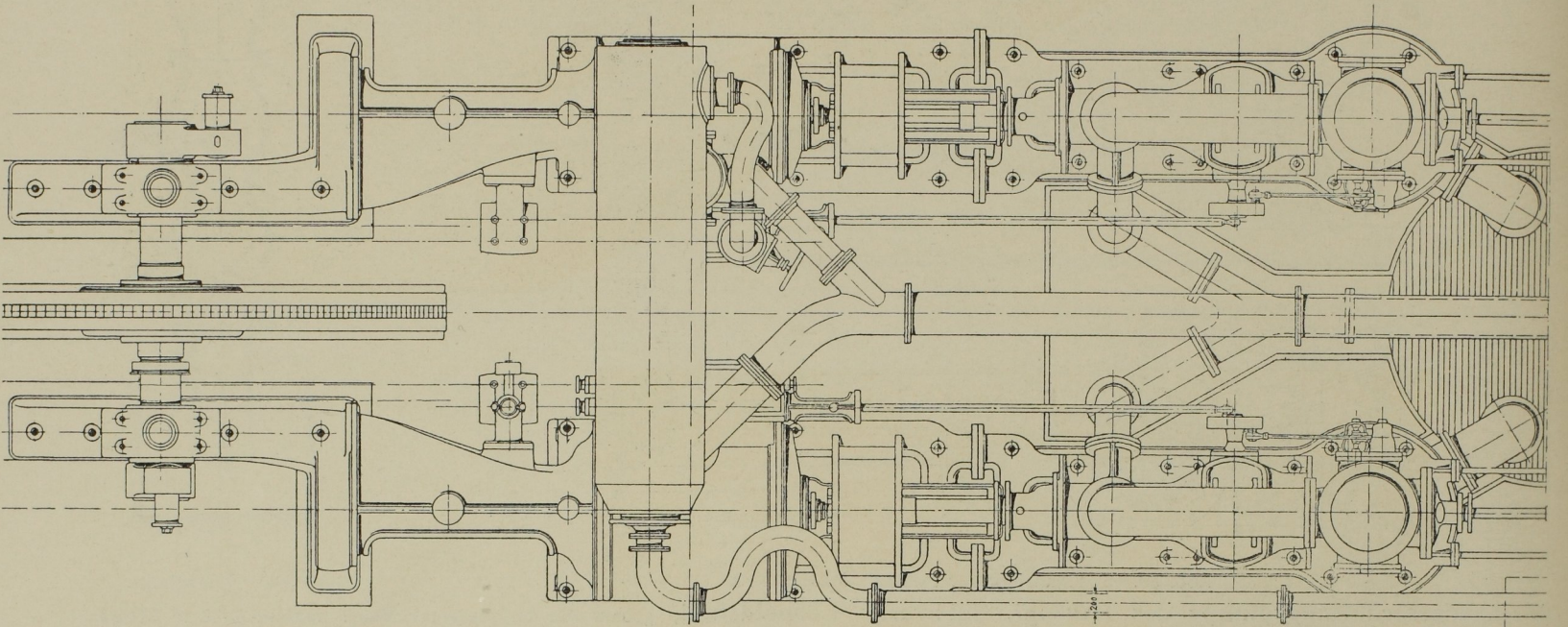


Abb. 87. Grundriss der Maschine. Masst. 1:60.

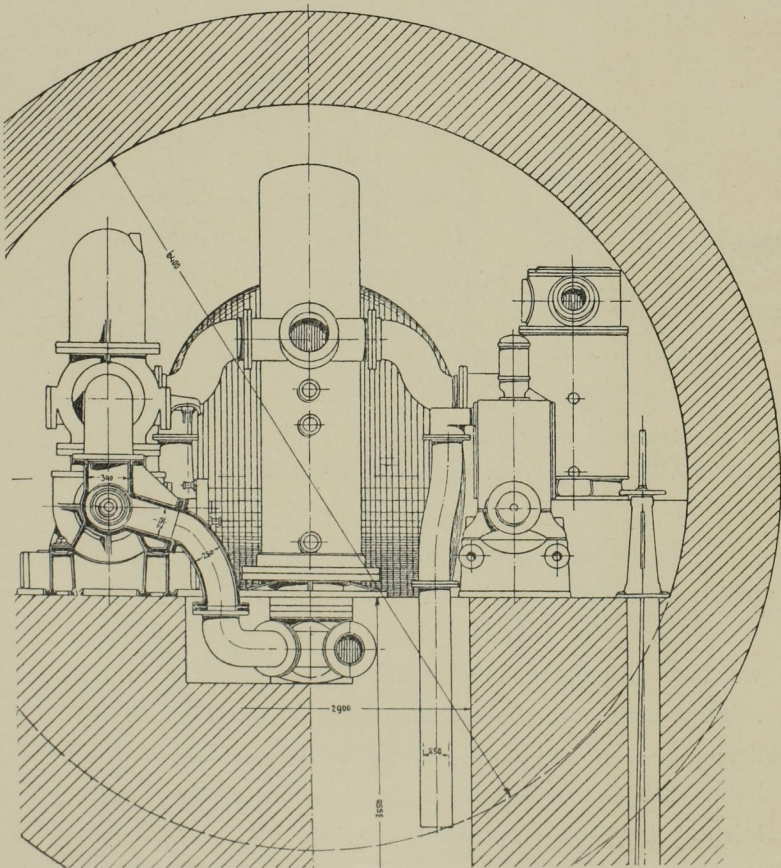


Abb. 88. Rückansicht der Pumpe. Masst. 1:60.

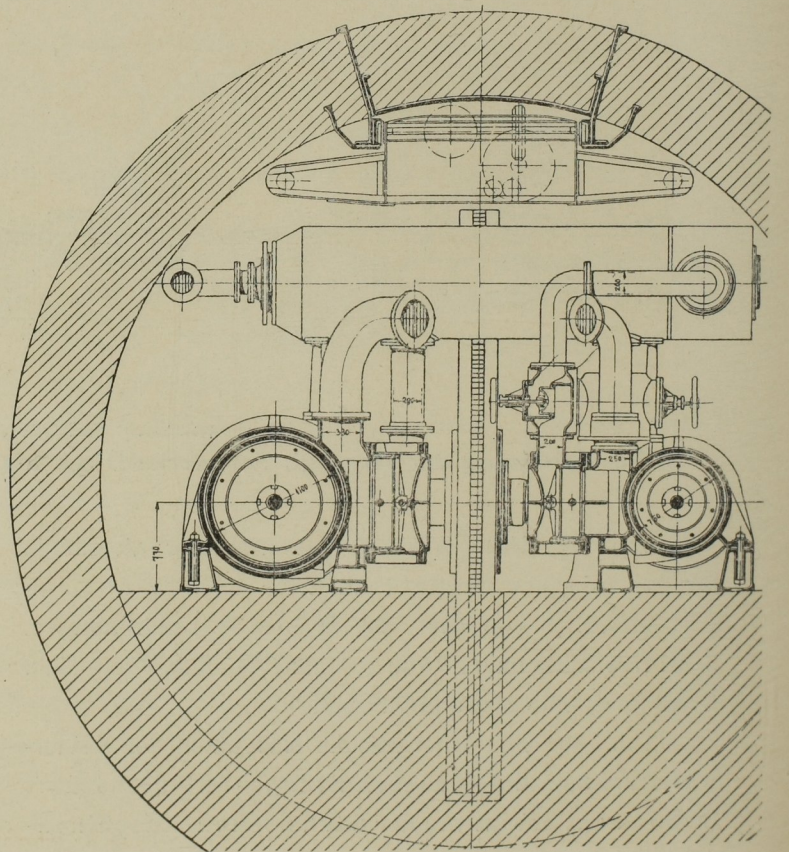


Abb. 89. Querschnitt der Maschine. Masst. 1:60.

Unterirdische Maschinen der Revierwasserhaltung in Bockwa, gebaut von der Sächsischen Maschinenfabrik.