

Abb. 75. Maschinenanordnung. Masst. 1:60.

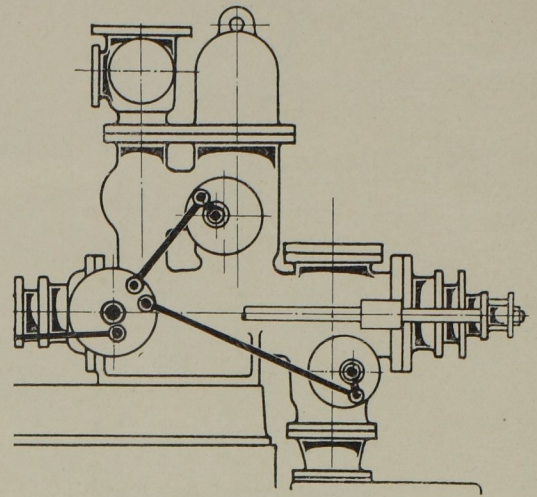


Abb. 76. Pumpe. Masst. 1:30.

**Wasserhaltung im Franz-Schacht bei Alsdorf, ausgeführt von der Siegener Maschinenbau-A.-G.**

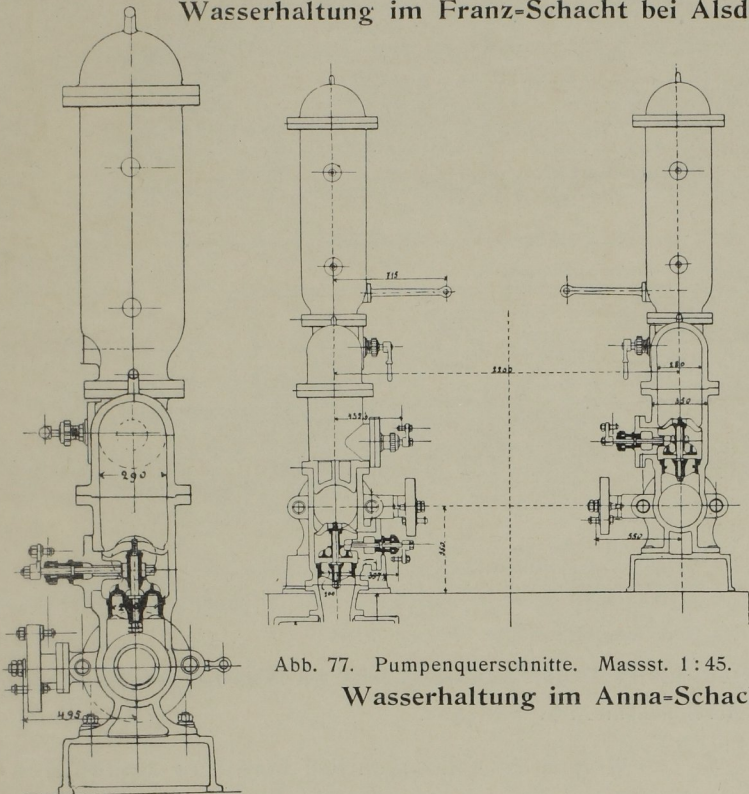


Abb. 77. Pumpenquerschnitte. Masst. 1:45.

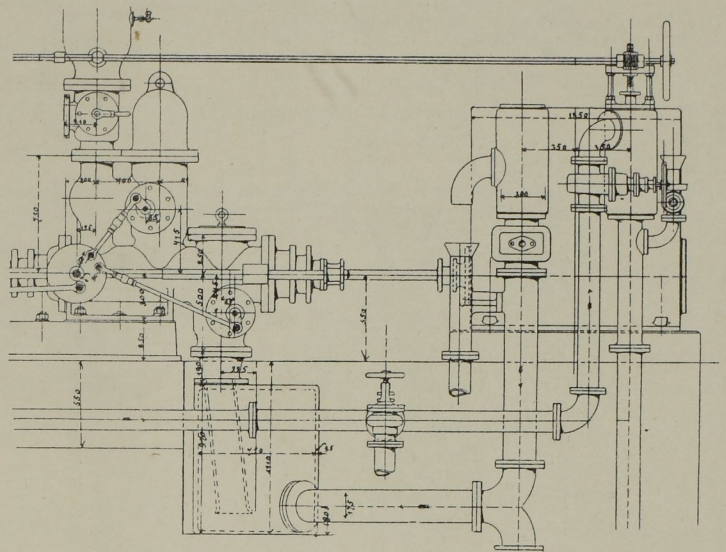


Abb. 78. Pumpe und Kondensator. Masst. 1:45.

**Wasserhaltung im Anna-Schacht bei Alsdorf, gebaut von der Siegener Maschinenbau-A.-G.**

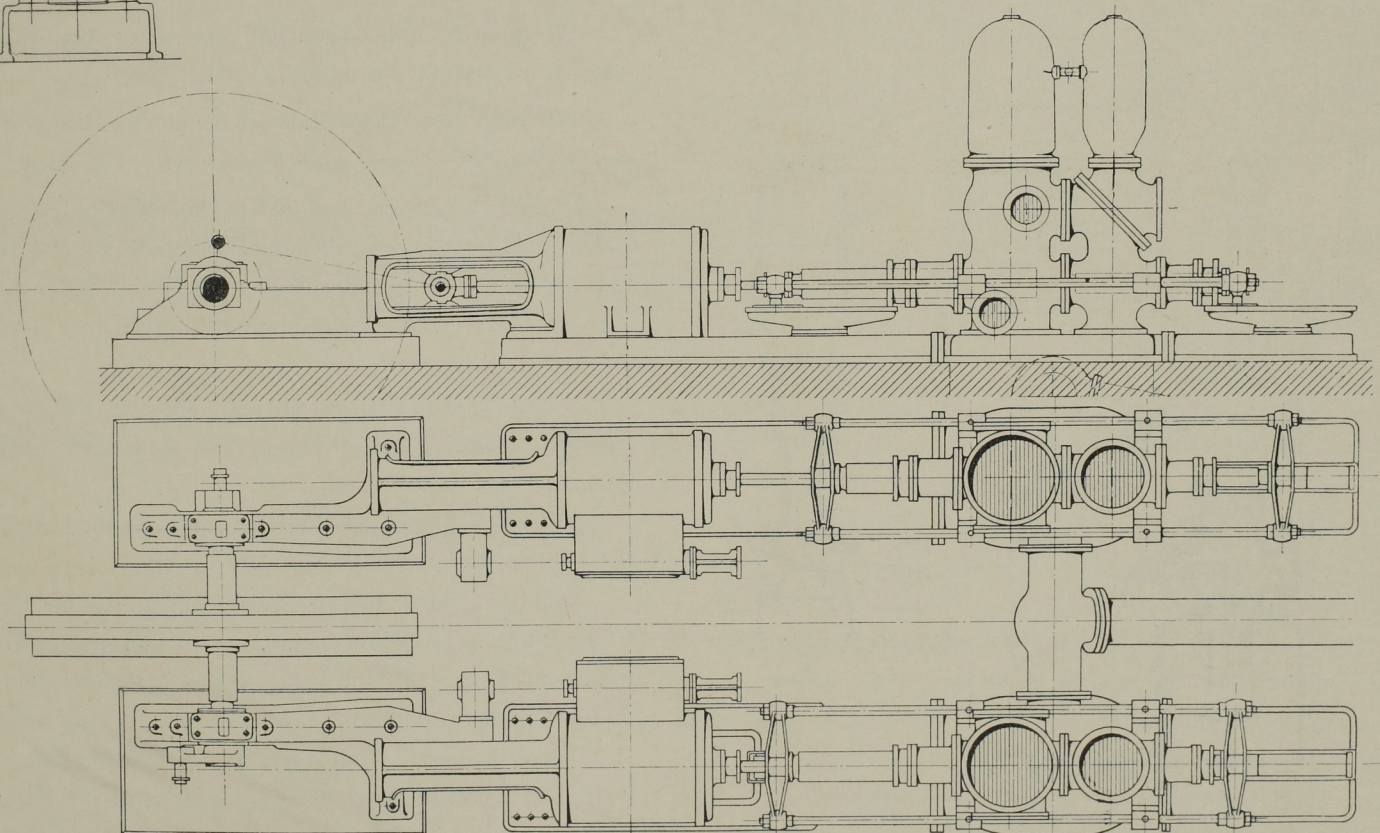


Abb. 79. Seitenansicht und Grundriss der Maschine. Masst. 1:60.

**Unterirdische Wasserhaltungsmaschine der Rombacher Hüttenwerke, gebaut von der Siegener Maschinenbau-A.-G. in Siegen.**