

Abb. 58. Seitenansicht und Grundriss. Massst. 1 : 32.

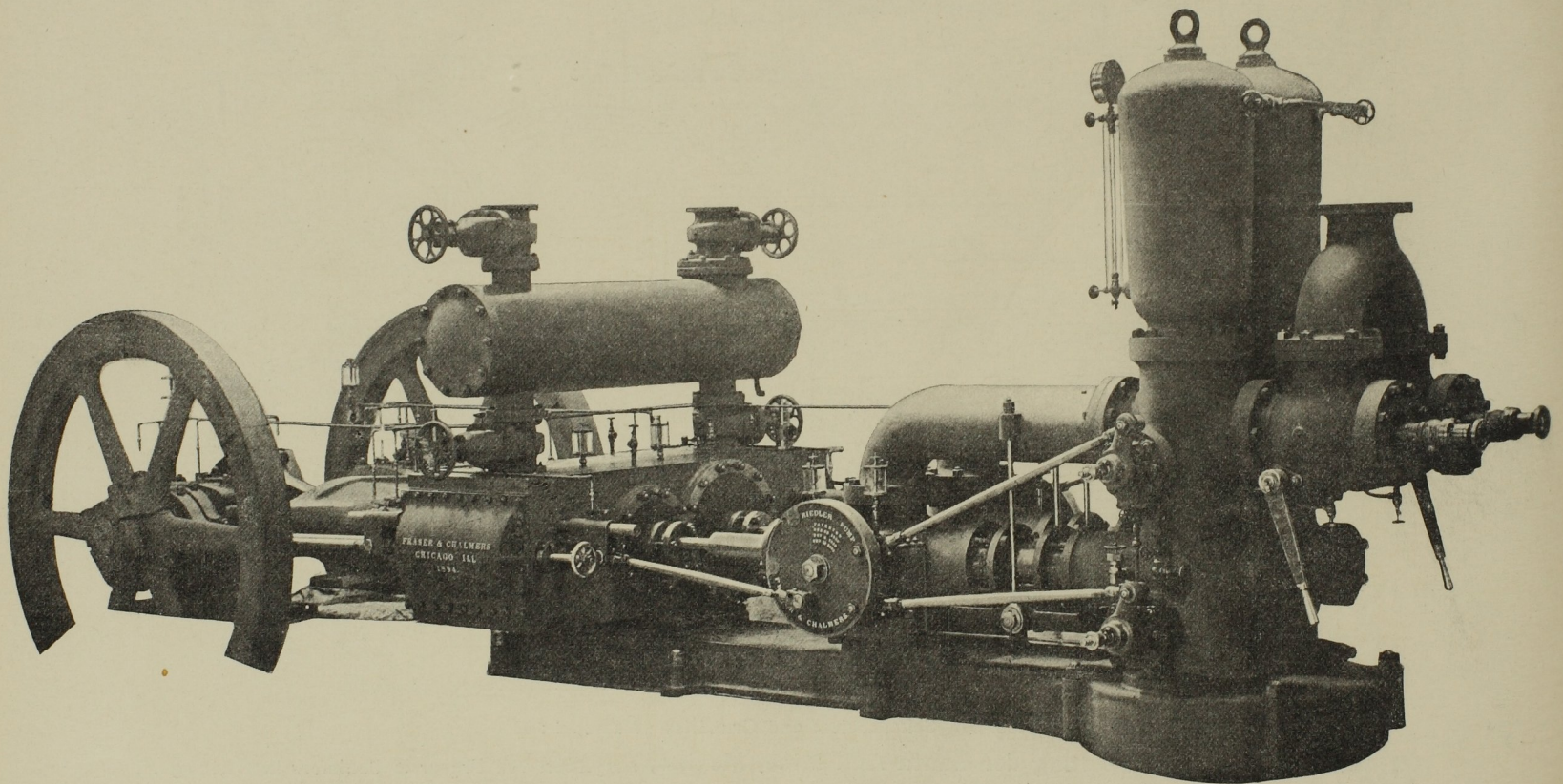


Abb. 59. Gesamtbild der Maschine.

Unterirdische Wasserhaltung der Tiger Mining Co., Idaho,  
ausgeführt von Fraser & Chalmers in Chicago.

Kohlengruben der Delaware Lackawanna & Western  
Railroad Co.:  
Minutl. Leistung 3,3 cbm auf 250 m Förderhöhe

bei 150 Umdrehungen. Differenzialpumpe von 175 und  
124 mm Durchmesser, 457 mm Hub. Verbund - Luft-  
maschine 356 und 546 mm.