

Abb. 35. Seitenansicht der Maschine. Masst. 1:75.

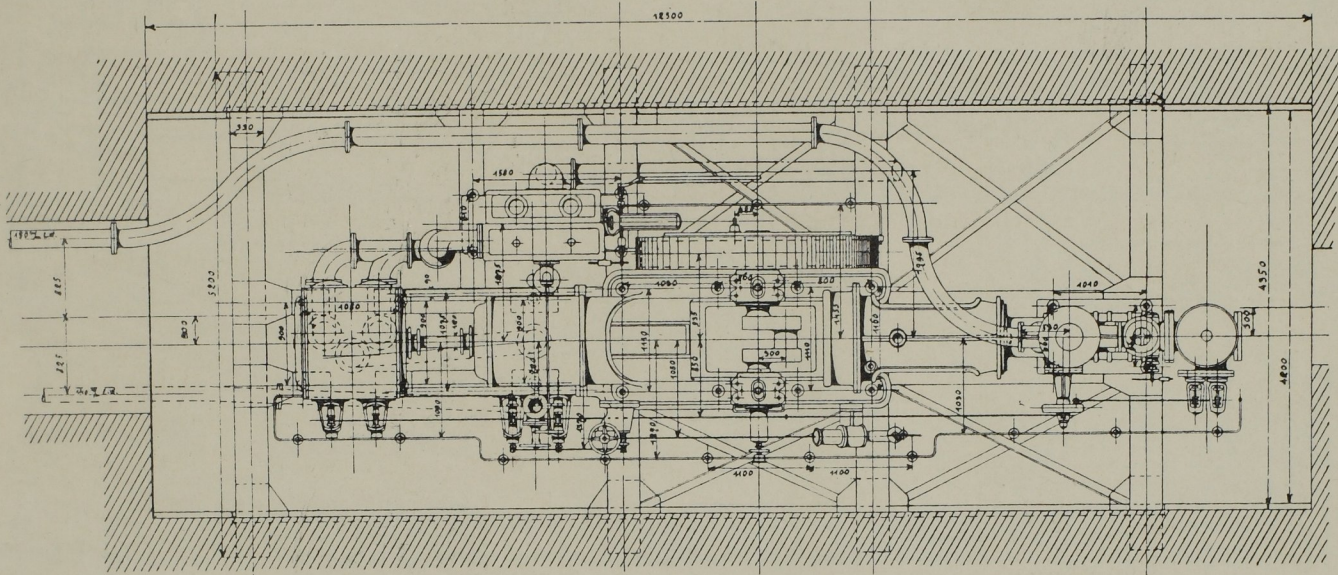


Abb. 36. Grundriss der Maschine. Masst. 1:75.

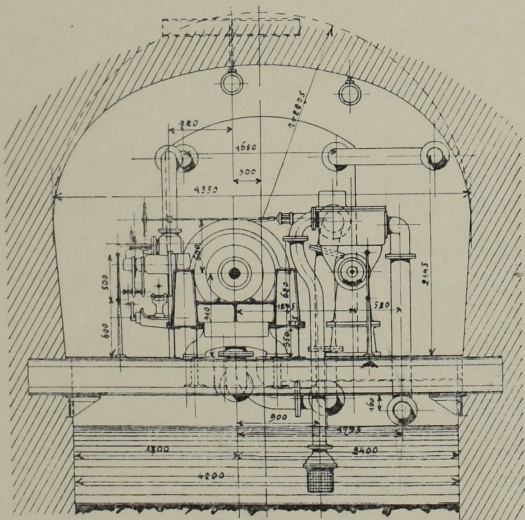


Abb. 37. Querschnitt durch den Maschinenraum.

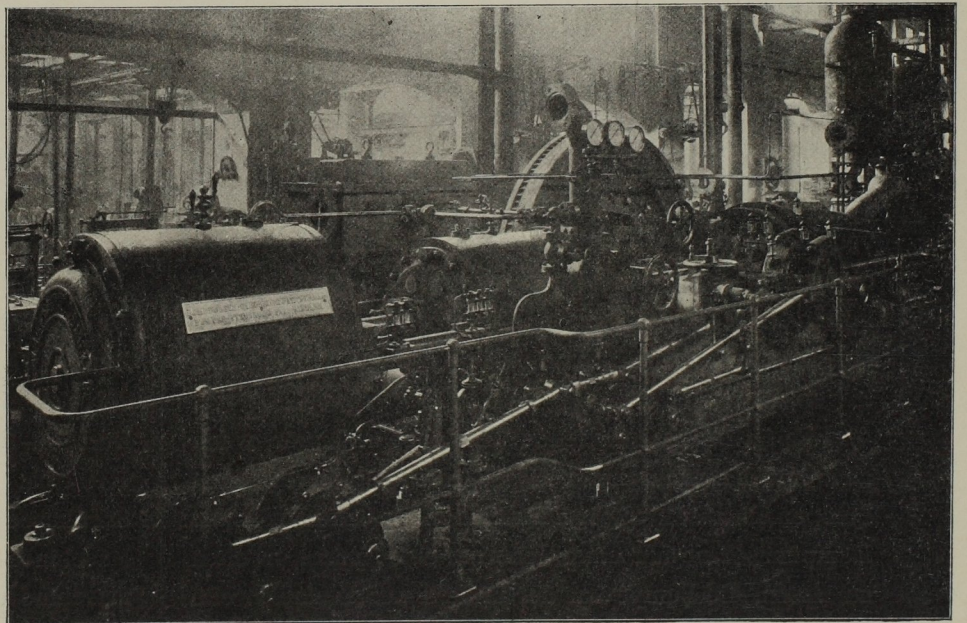


Abb. 38. Gesamtbild.

Wasserhaltung im Max-Schacht der Prager Eisenindustrie-Gesellschaft bei Kladno, ausgeführt von Breitfeld, Danek & Co. in Prag.