

Abb. 18. Seitenansicht und Grundriss der Maschine. Masst. 1:60.

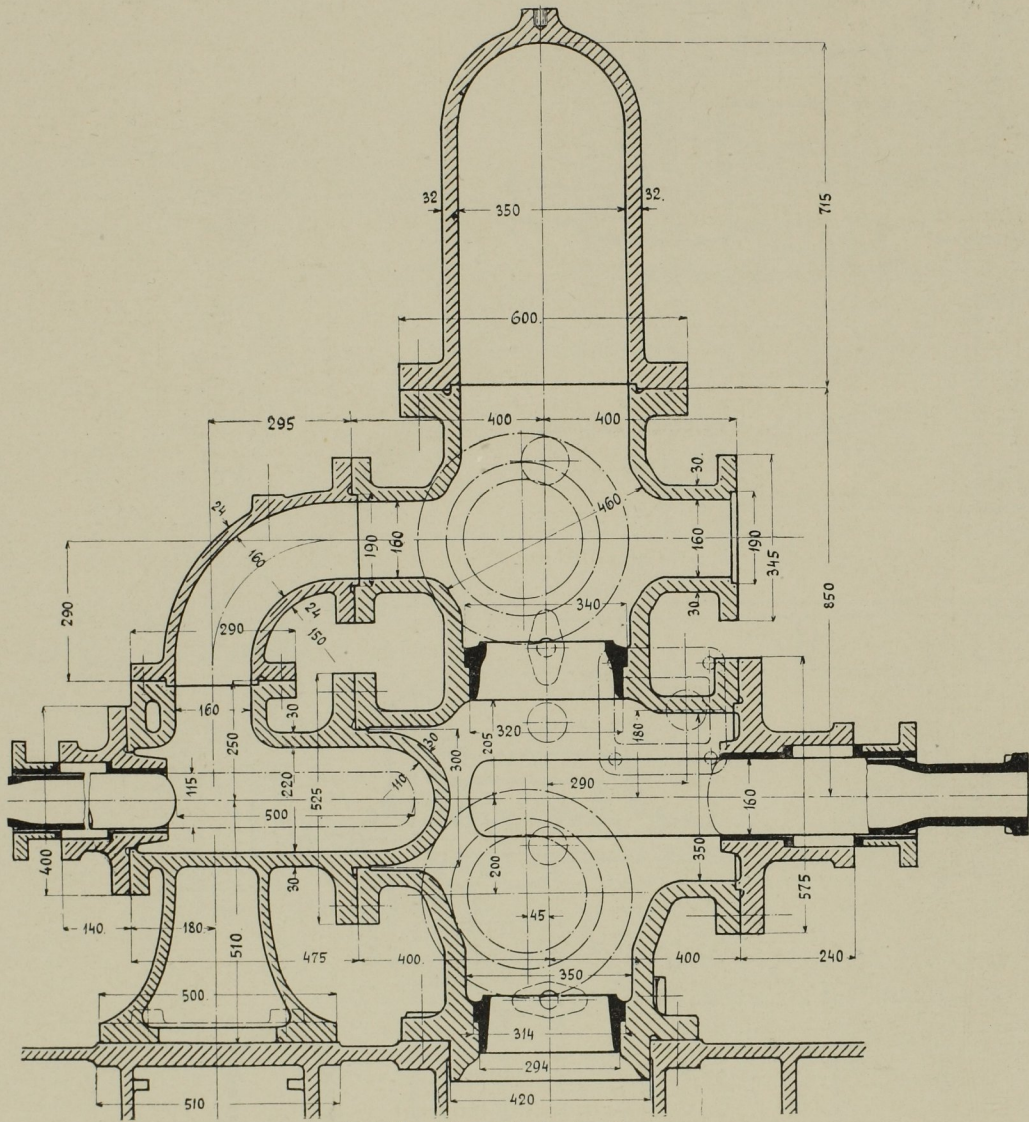


Abb. 19. Längsschnitt der Pumpe.

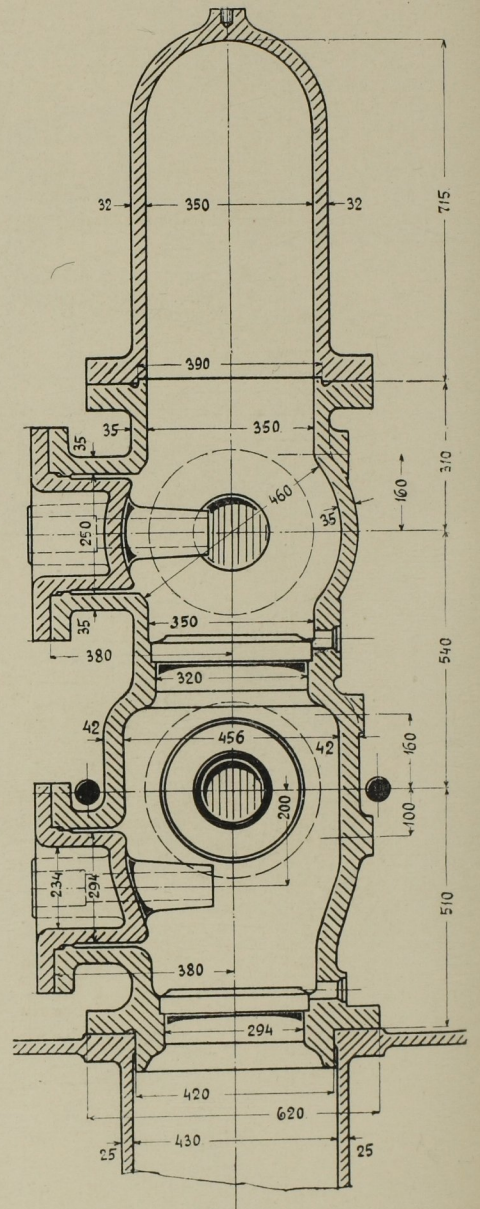


Abb. 21. Pumpenquerschnitt. Masst. 1:15.

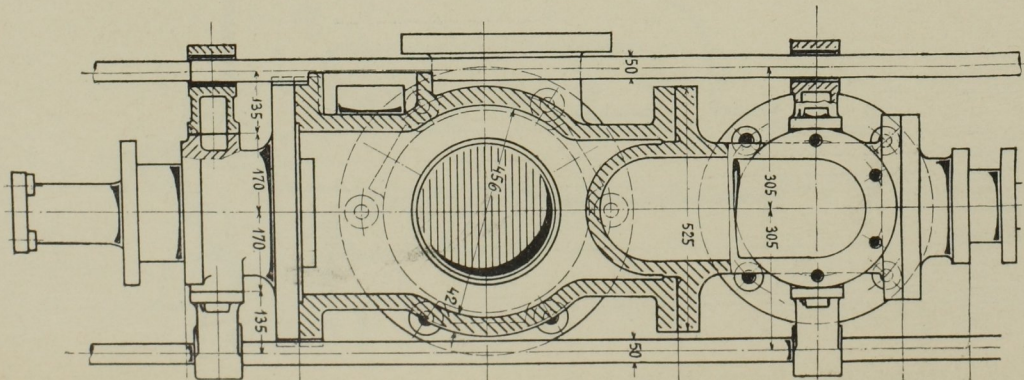


Abb. 20. Grundriss der Pumpe. Masst. 1:15.

Unterirdische Wasserhaltungs-
maschine im Erbreichschart der
Charlottengrube in Czernitz O.-S.