

Abb. 1. Längsschnitt. Masst. 1:120.

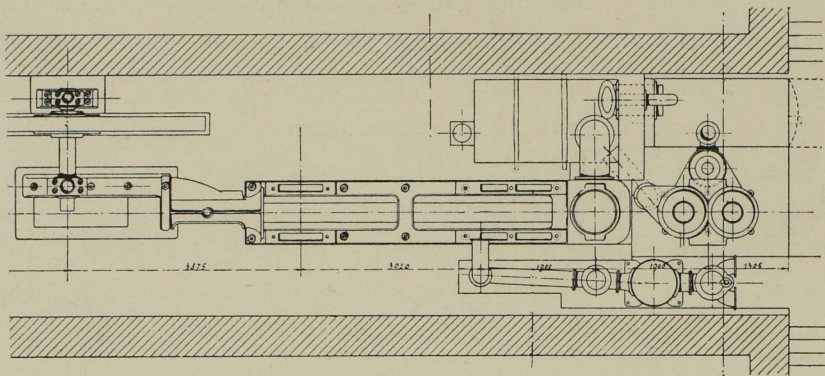
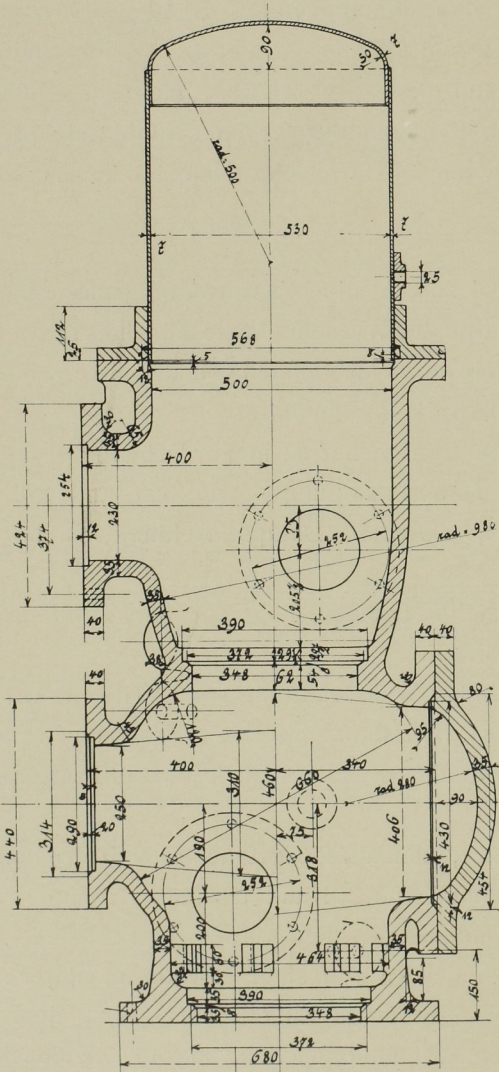


Abb. 2. Grundriss. Masst. 1:120.



Unterirdische Wasserhaltungsmaschine der Kasimir-Grube in Niemce, gebaut von der Sächsischen Maschinenfabrik in Chemnitz.

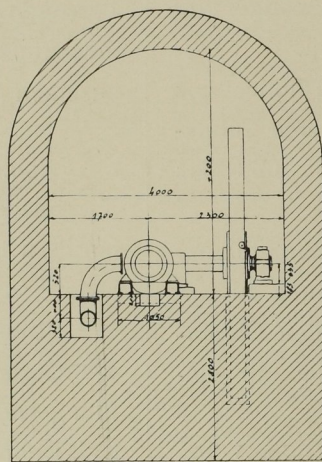


Abb. 3. Querschnitt des Maschinenraumes. Masst. 1:120.

Abb. 4. Ventilkasten. Masst. 1:15.

Abb. 7—9: Wasserhaltungsmaschine für den Alexander-Schacht in Planitz, gebaut von der Sächsischen Maschinenfabrik in Chemnitz, die 3 Maschinen gleicher Bauart für die Grube lieferte:

Minutlich 1,2 cbm auf 200 m. Differenzialpumpe von 183 und 125 mm, 700 Hub. Dampfmaschine von 480 mm. 15—80 Umdrehungen.

Abb. 10 und 12: Wasserhaltung für das Steinkohlenwerk Ober-Hohndorf bei Zwickau, ausgeführt von der Maschinenfabrik Paschke & Co. in Freiberg i. S.:

Minutl. 3 cbm auf 180 m Höhe bei 90 Umdrehungen. Differenzialpumpe von 275 und 195 mm Plungerdurchmesser, 600 Hub. Dampfmaschine 675 mm.

Abb. 13: Wasserhaltungsmaschine für die Grube Beihilfe der Königlichen Erzbergwerke bei Freiberg i. S., ausgef. von Paschke & Co. in Freiberg i. S.:

Minutlich 0,8 cbm auf 160 m bei 85 Umdrehungen. Differenzialpumpe von 144 und 102 mm, 600 Hub. Dampfmaschine 320 mm.

Abb. 14: Wasserhaltung für die Grube Beihilfe bei Freiberg i. S., ausgeführt von E. Paschke & Co.:

Minutl. 1,6 cbm auf 200 m Höhe bei 85 Umdrehungen. Differenzialpumpe von 214 und 148 mm, 600 Hub. Dampfmaschine 320 mm.

Abb. 15: Eine ähnliche Pumpe.

Bei dem i. J. 1897 aufgetretenen grossen Hochwasser wurde das Revier überflutet. Die Pumpen standen an 9 Monate lang unter Wasser. Sie wurden darauf nur äusserlich vom Schlamm befreit und sofort in Thätigkeit gesetzt, um in angestrenghem Betriebe die weitere Wasserhebung besorgen zu helfen. Die Pumpen sind hierbei anstandslos mit 95 Umdrehungen minutlich gelaufen.

Abb. 16 und 17 zeigen eine Wasserhaltung für die Deutschlandgrube in Schwientochowitz, ausgeführt von der Carlshütte in Altwasser:

Minutlich 3,5 cbm auf 250 m bei 85 Umdrehungen. Differenzialpumpe von 265 und 190 mm, 800 Hub. Dampfmaschine 275 mm.