

Abb. 13. Vorderansicht der Pumpmaschine. Masst. 1:60.

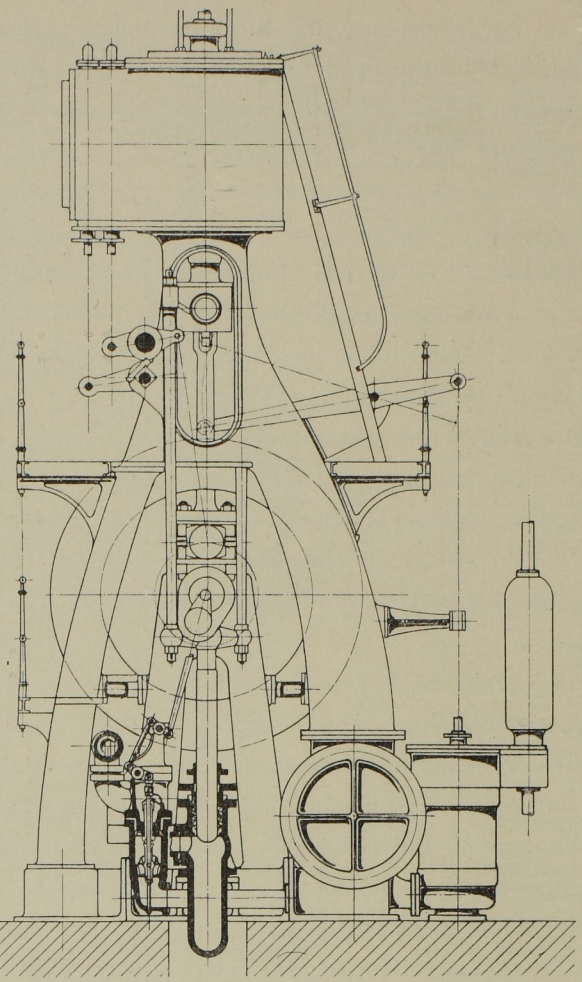


Abb. 14. Seitenansicht der Pumpmaschine. Masst. 1:60.

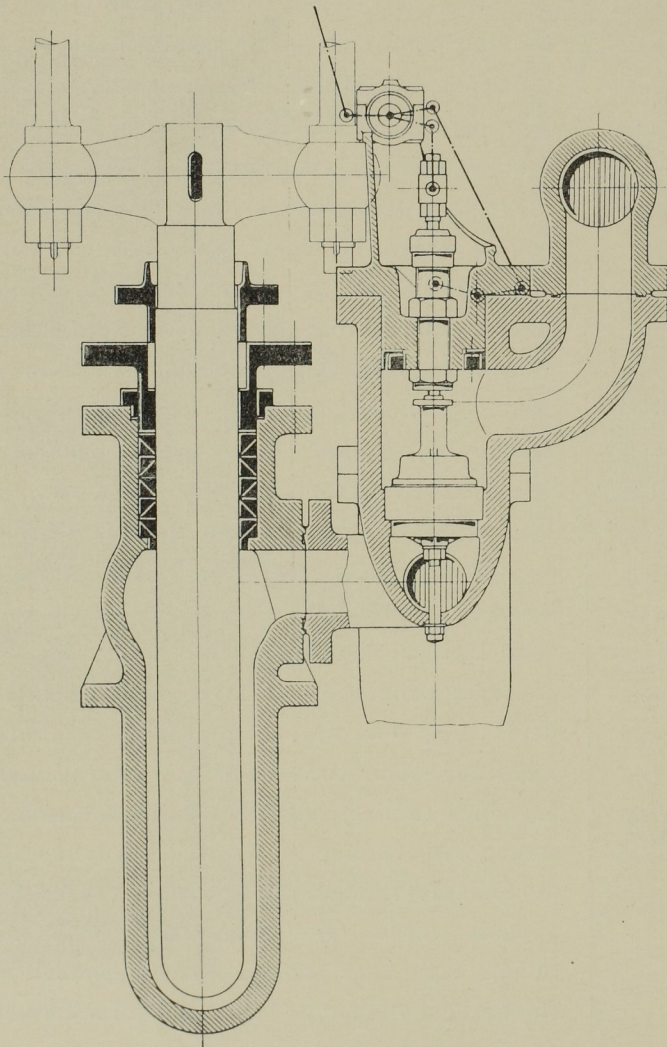


Abb. 15. Schnitt durch die Presspumpe. Masst. 1:15.

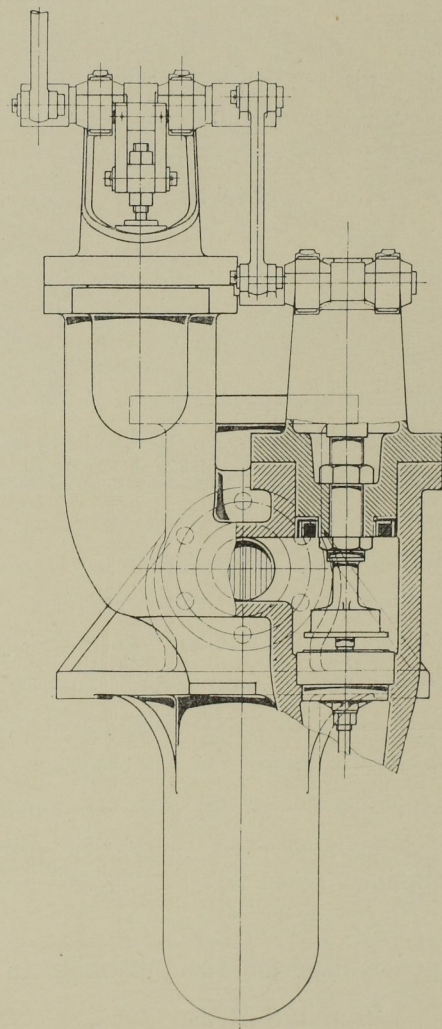


Abb. 16. Schnitt durch die Presspumpe. Masst. 1:15.

Presspumpen-Anlage am Hauptbahnhof in Frankfurt a. M., ausgeführt von der Gutehoffnungshütte in Sterkrade.