

Abb. 68. Stirnansicht von Pumpe und Dampfkessel. Masst. 1 : 96.

Abb. 66. Grundriss der Pumpmaschine mit Dampfkessel. Masst. 1 : 96.

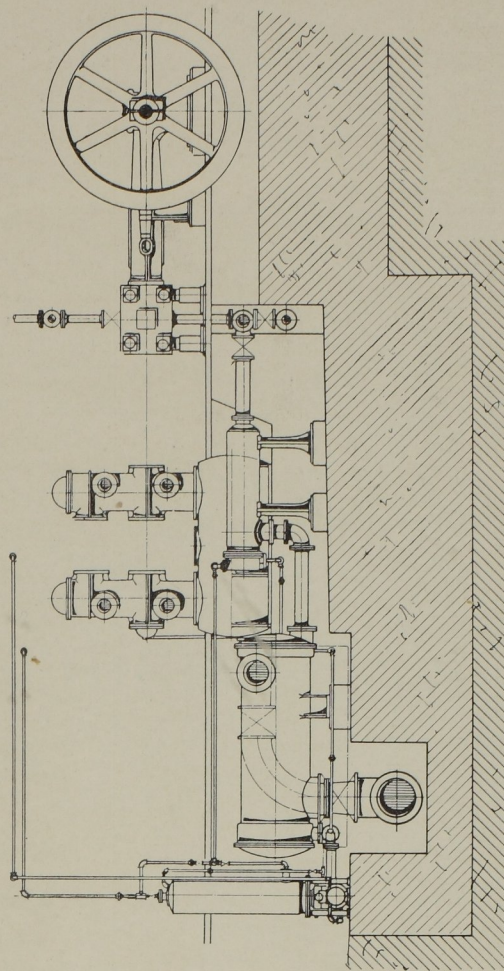


Abb. 67. Seitenansicht der Pumpmaschine. Masst. 1 : 96.
Bewässerungs-Pumpe für Henri Waterhouse & Co. auf Oahu, Hawaii-Inseln, gebaut von Fraser & Chalmers in Chicago.

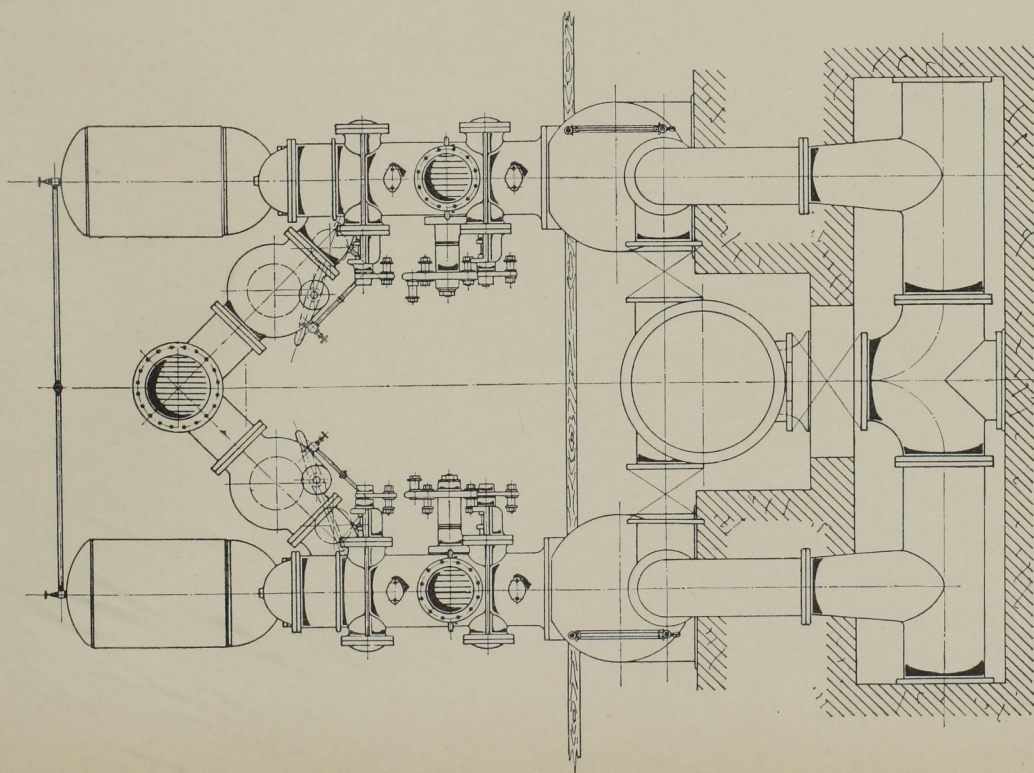


Abb. 65. Stirnansicht der Pumpe. Masst. 1 : 48.