

Abb. 61. Aufriss und Grundriss. Masst. 1:72.

Bewässerungs-Pumpe für Halsted Brothers, Hawaii-Inseln, ausgeführt von Fraser & Chalmers in Chicago.

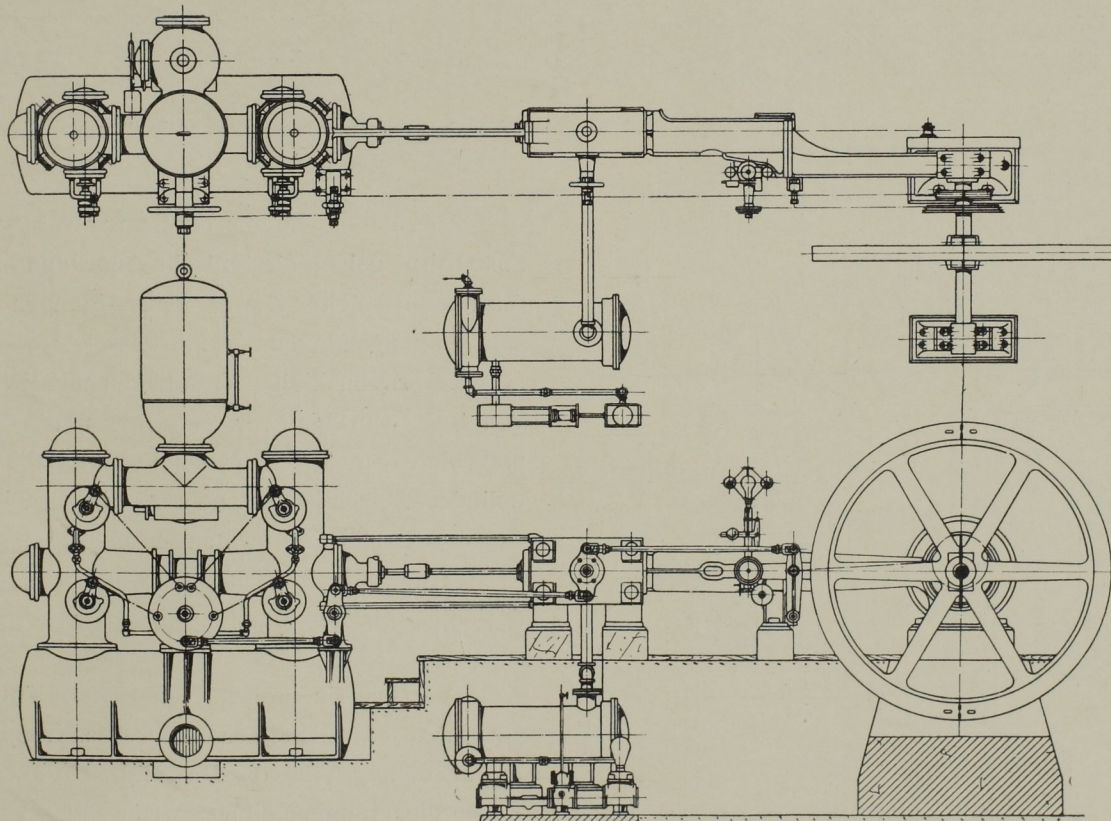


Abb. 62. Grundriss und Seitenansicht. Masst. 1:64.

Bewässerungs-Pumpe der Hawaiian Fruit & Packing Co., gebaut von Fraser & Chalmers in Chicago.