

Abb. 57. Grundriss und Seitenansicht. Masst. 1 : 72.

Bewässerungs-Pumpe der Ewa Plantation Co., Hawaii-Inseln,
gebaut von Fraser & Chalmers in Chicago.

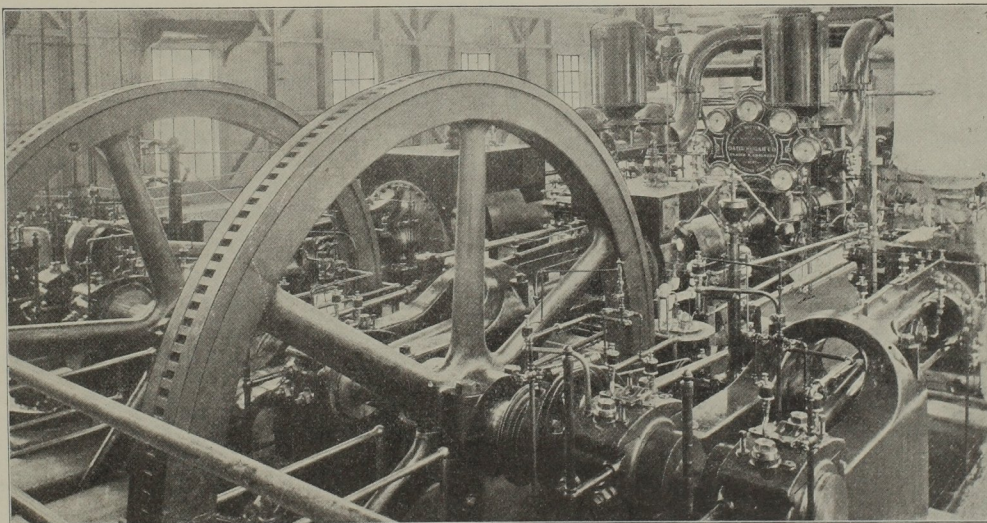


Abb. 58. Gesamtbild der Pumpmaschine von der Hochdruckseite.

Bewässerungs-Pumpe der Oahu Sugar Co., Hawaii-Inseln,
gebaut von Fraser & Chalmers in Chicago.

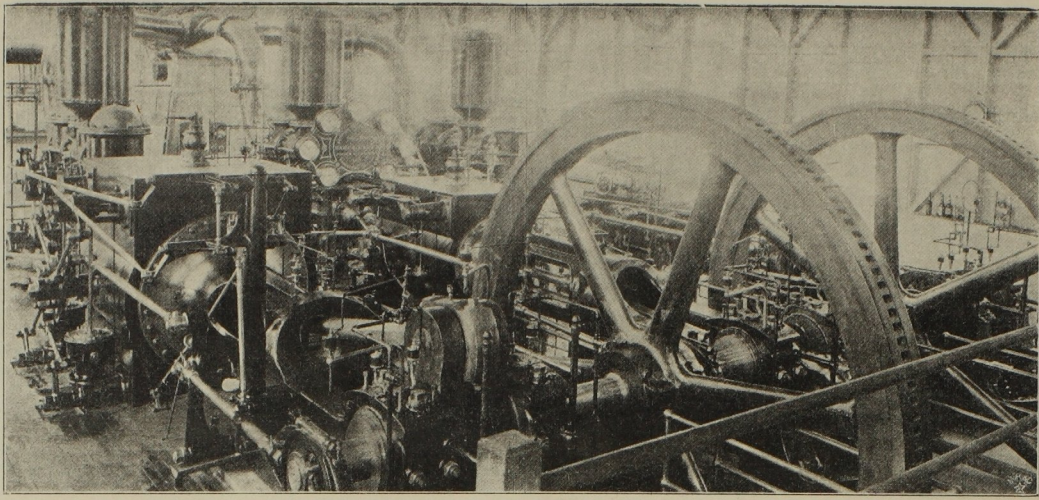


Abb. 59. Gesamtbild der Pumpmaschine von der Niederdruckseite.

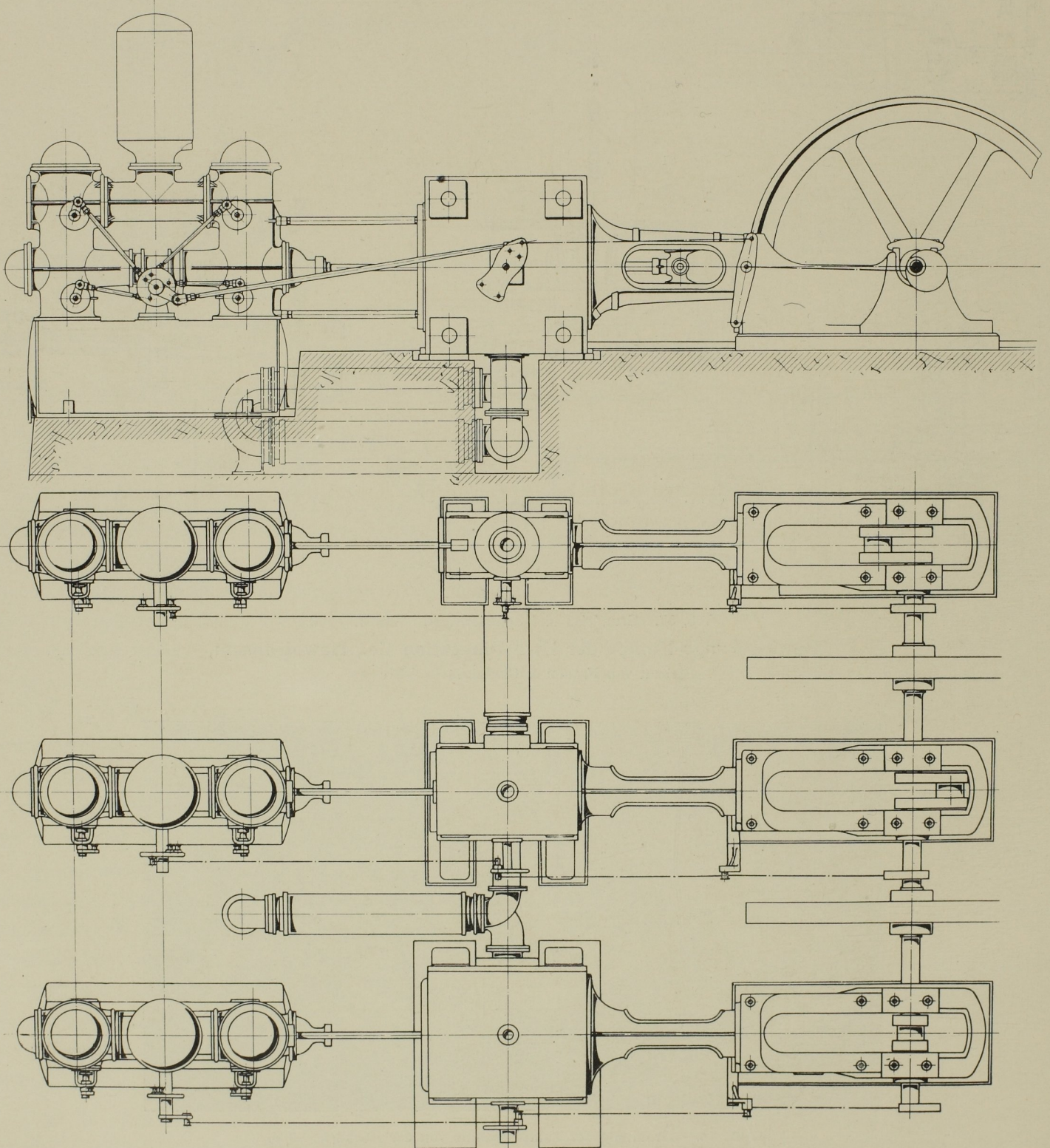


Abb. 60. Seitenansicht und Grundriss der Pumpmaschine.

Bewässerungs-Pumpen der Oahu Sugar Co. und Hawaiian Commercial & Sugar Co., Honolulu
gebaut von Fraser & Chalmers in Chicago.