

Abb. 54. Gesamtbild der Pumpmaschine.

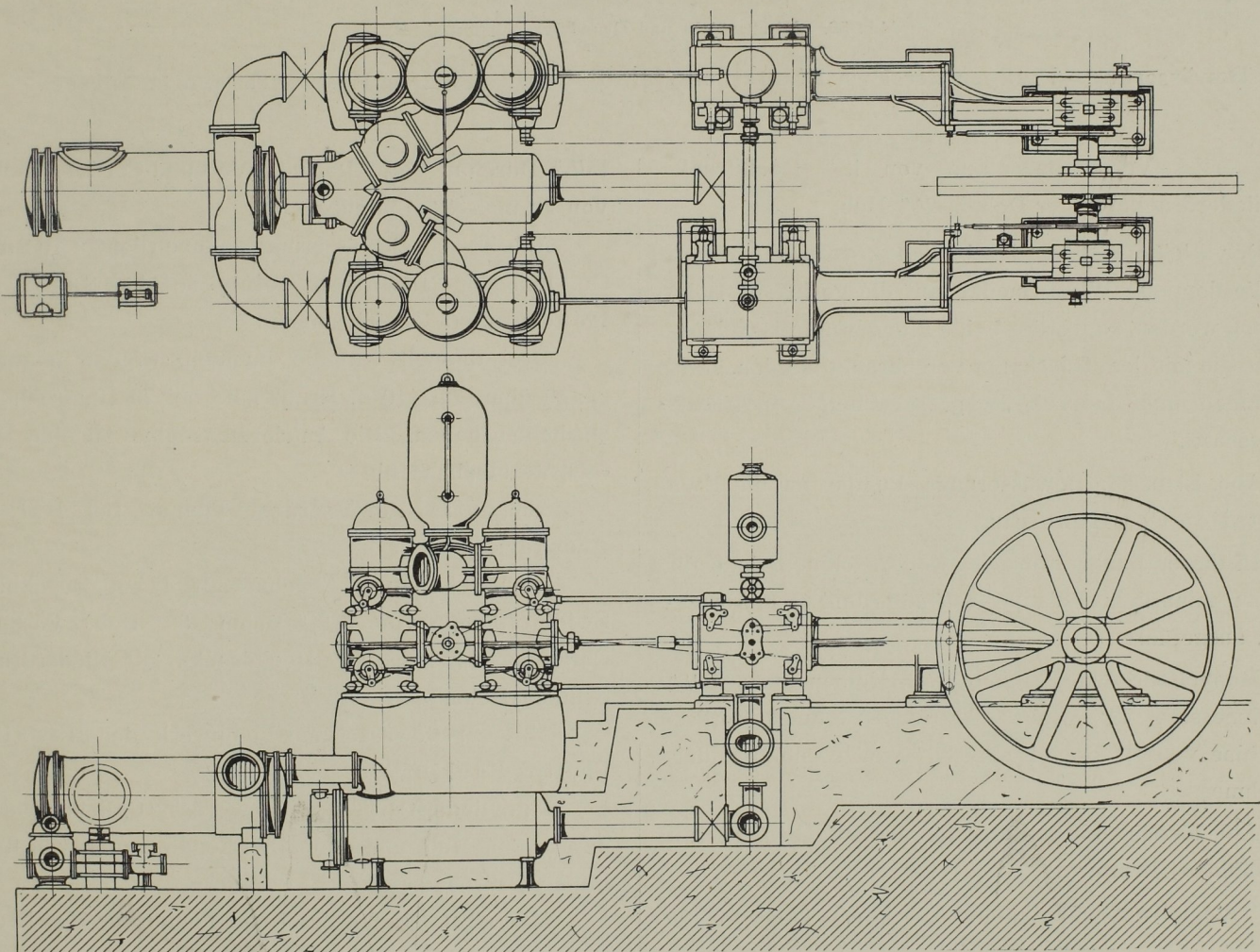


Abb. 55. Grundriss und Seitenansicht der Pumpmaschine. Massst. 1:96.

Bewässerungs-Pumpe der Ewa Plantation, Hawaii-Inseln,
 gebaut von Fraser & Chalmers in Chicago.

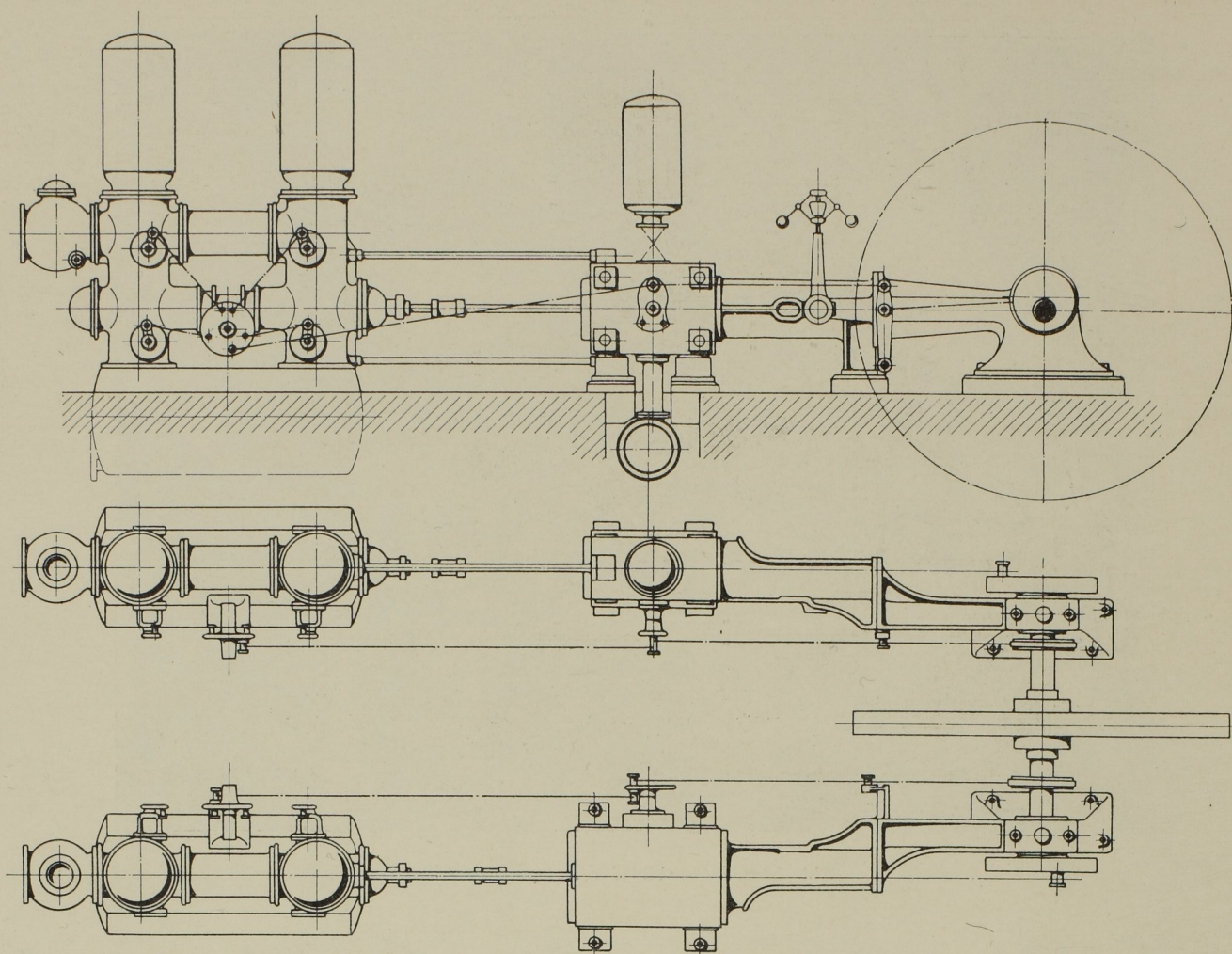


Abb. 56. Seitenansicht und Grundriss. Massst. 1:72.

Bewässerungs-Pumpen der Ewa Plantation, Hawaii-Inseln, gebaut von Fraser & Chalmers in Chicago.

eine Corliss-Verbundmaschine von 12" Hochdruck-20" Niederdruckzylinder-Dchm., 24" Hub.

Der kleine Plunger ist in den grossen eingebaut. Soll die doppelte Wassermenge auf die geringere Höhe gehoben werden, so werden beide Plunger mittels Gelenkbolzen, die mit dem Querhaupt verschraubt werden, starr verbunden und dadurch der grosse Plunger in Thätigkeit gesetzt.

Abb. 54 u. 55: Bewässerungs-Pumpe für die Ewa Plantation Co., Honolulu.

In dieser Bauart wurden zwei Maschinen, jede für 27 cbm minutliche Leistung auf 40 m und 66 m Druckhöhe, ausgeführt.

Doppeltwirkende Pumpe mit Kolben von 14 1/2" Durchmesser, 42" Hub. Antriebs-Verbund-Corlissmaschine von 24" Hochdruck-, 38" Niederdruckzylinder-Durchmesser.

Abb. 56 zeigt ein anderes für die Ewa Plantation ausgeführtes Pumpwerk.

2 doppeltwirkende Pumpen von 11 5/8" Plungerdchm., 36" Hub. Corliss-Maschine von 20" und 32" Cylinderdchm.

Abb. 57 stellt eine gleichfalls für die Ewa Plantation Co. gebaute Pumpmaschine dar.

Zwillingspumpe mit doppeltwirkenden Kolben von

15 7/8" Durchmesser, 36" Hub. Verbund-Corliss-Maschine von 20 und 32" Cylinderdchm.

Abb. 58—60: Bewässerungs-Pumpen der Oahu Sugar Co. und der Hawaiian Commercial & Sugar Co., Honolulu. (5 Ausführungen.)

Drei doppeltwirkende Pumpen, welche minutlich rd. 40 cbm auf 110 m Druckhöhe bei 70 Umdrehungen zu heben haben. Die Antriebsmaschine ist eine Dreifach-Verbundmaschine.

Abb. 61: Bewässerungs-Pumpe für Halsted Brothers.

Minutl. Leistung 13 cbm auf 45 m Druckhöhe. Zwillingspumpe von 12 1/4" Dchm., 30" Hub. Verbund-Corlissmaschine von 17" Hochdruck-, 28" Niederdruckzylinder-Dchm.

Abb. 62: Bewässerungs-Pumpwerk der Hawaiian Fruit & Packing Co.

Eincylinder-Corlissmaschine von 28" Cylinder-Durchmesser, 30" Hub, und doppeltwirkende Pumpe von 10 1/8" Plunger-Durchmesser.

Abb. 63 u. 64: Bewässerungs-Pumpe für Hackfeld & Co., Honolulu.

Zwei doppeltwirkende Pumpen von 14" Plunger-Durchmesser, 36" Hub. Verbund-Corlissmaschine von 20" Hochdruck-, 32" Niederdruckzylinder-Dchm.

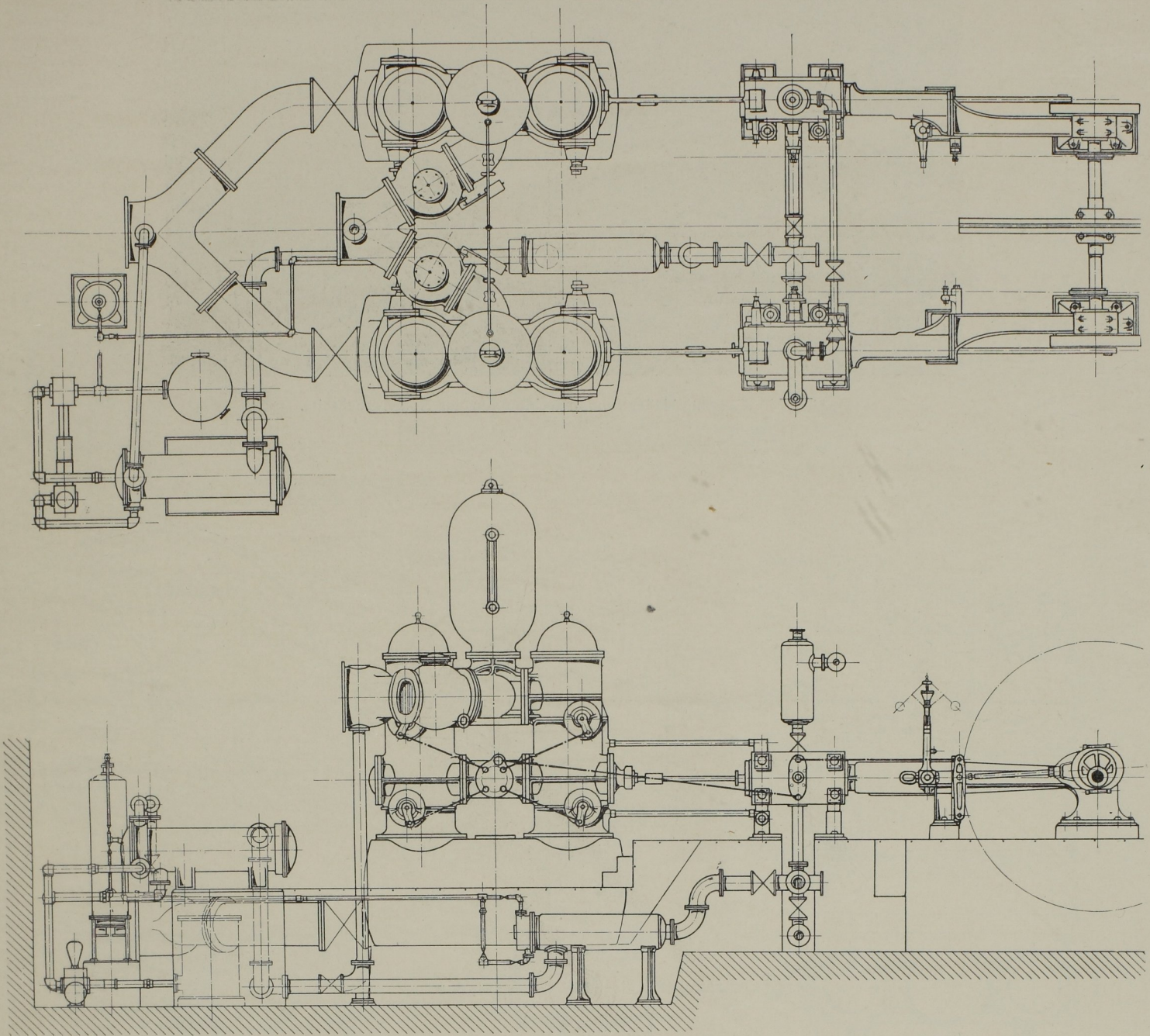


Abb. 57. Grundriss und Seitenansicht. Massst. 1 : 72.

Bewässerungs-Pumpe der Ewa Plantation Co., Hawaii-Inseln,
gebaut von Fraser & Chalmers in Chicago.

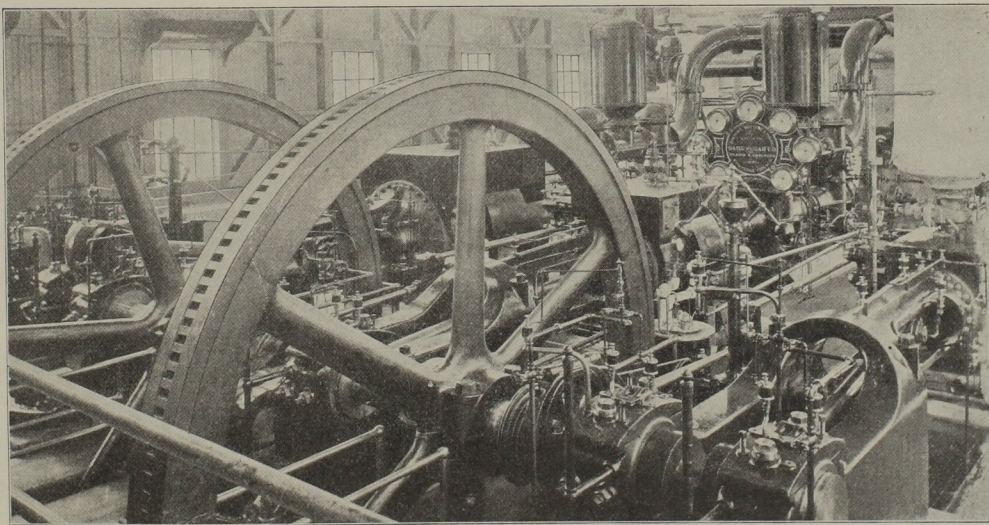


Abb. 58. Gesamtbild der Pumpmaschine von der Hochdruckseite.

Bewässerungs-Pumpe der Oahu Sugar Co., Hawaii-Inseln,
gebaut von Fraser & Chalmers in Chicago.