

Abb. 52. Gesamtbild der Pumpmaschine.

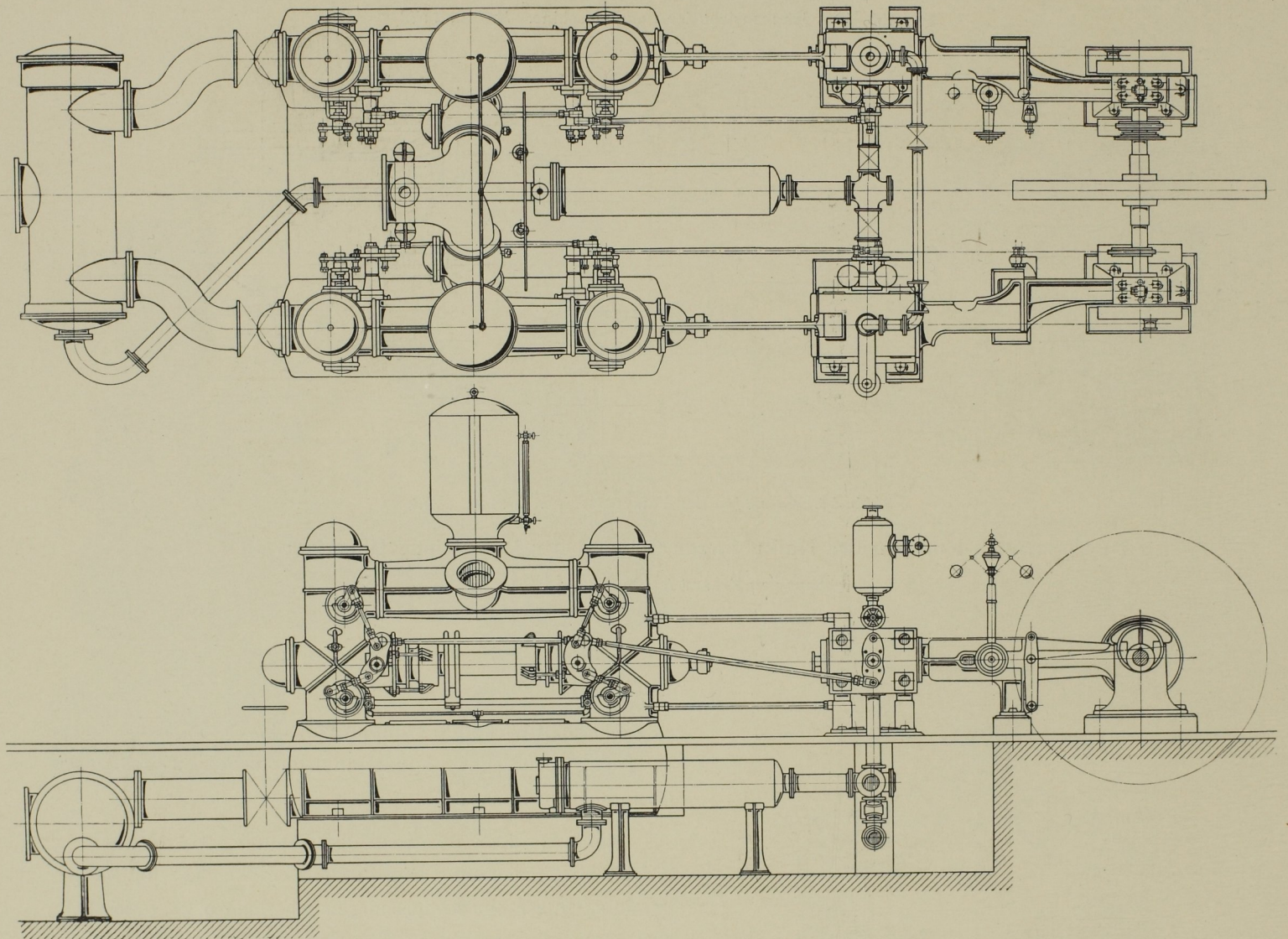


Abb. 53. Grundriss und Seitenansicht der Pumpmaschine. [Massst. 1:64.
Bewässerungs-Pumpe der Koloa Sugar Co., Hawaii-Inseln,
 gebaut von Fraser & Chalmers in Chicago.

2 doppelwirkende Pumpen von $10\frac{5}{8}$ " Plungerdehm.,
 42" Hub. Verbund-Corlissmaschine von 24" und 40"
 Cylinder-Durchmesser, 42" Hub.

Abb. 52 und 53: Bewässerungs-Pumpmaschine für
 die Koloa Sugar Co.

Abb. 52: Gesamtbild.

Abb. 53: Aufriss und Grundriss der Maschine.

Doppelwirkende Zwillingspumpe mit Kolben von
 $9\frac{7}{8}$ " oder $13\frac{7}{8}$ " Dchm., je nachdem eine Druckhöhe von
 40m oder 20m überwunden werden soll, angetrieben durch