

Abb. 49. Seitenansicht der Pumpmaschine. Masst. 1:72.

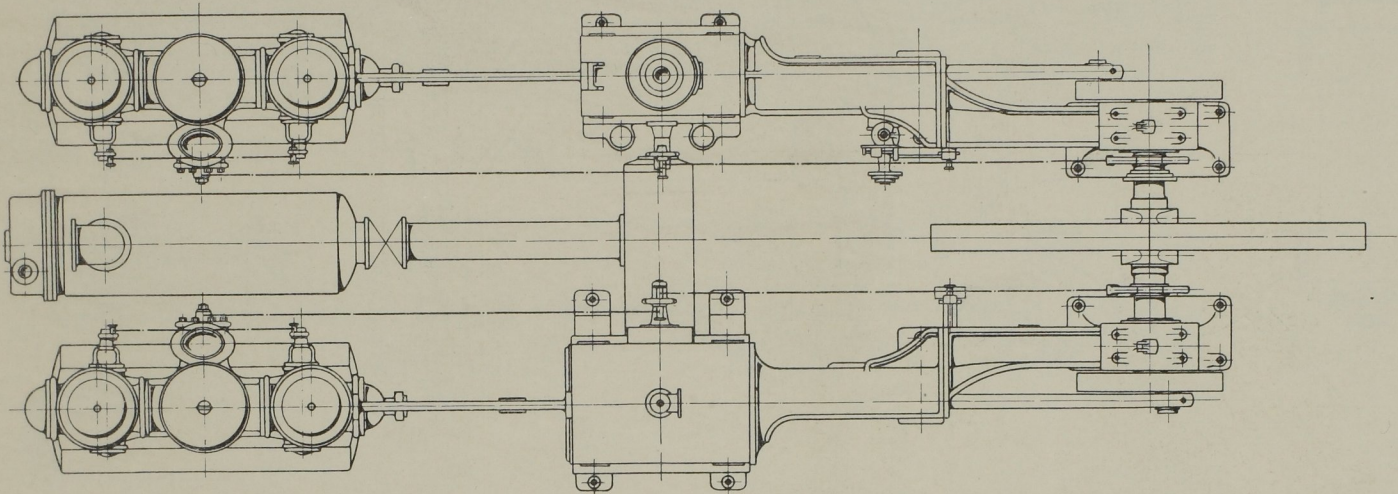


Abb. 50. Grundriss der Pumpmaschine. Masst. 1:72.

Bewässerungs-Pumpen der Haiku Sugar Co. und der Paia Plantation, Hawaii-Inseln,
gebaut von Fraser & Chalmers in Chicago.

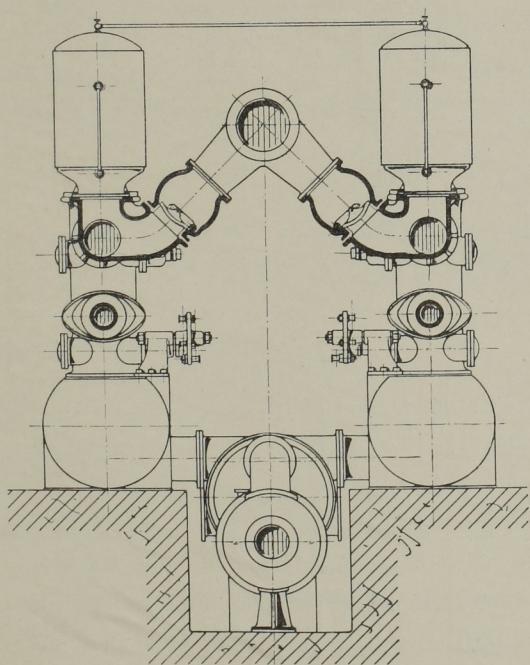


Abb. 51. Stirnansicht der Pumpe. Masst. 1:72.

Abb. 43: Bewässerungs-Pumpe der Waialua Sugar Plantation Co.:

2 doppelwirkende Pumpen von $13\frac{5}{8}$ " Plungerdchm., 48" Hub. Corliss-Verbunddampfmaschine von 30 und 50" Cylinder-Durchmesser.

Abb. 44—48: Bewässerungs-Pumpe der Haiku Sugar Co., Honolulu. Die Pumpmaschine hat im allgemeinen dieselben Abmessungen wie die vorige, jedoch $10\frac{1}{8}$ Kolbendurchmesser. Die Druckhöhe beträgt 80 m.

Abb. 44, 46 und 47: Gesamtbilder der Maschine und Pumpe nach photographischer Aufnahme.

Abb. 45: Aufriss und Grundriss der Maschine.

Abb. 48: Stirnansicht der Pumpe.

Abb. 49 und 50: Aufriss und Grundriss einer Bewässerungs-Pumpe, die in gleichen Abmessungen für die Haiku Sugar Co. und für die Paia Plantation Co. gebaut wurde.