

Abb. 32. Grundriss der Maschine. Masst. 1 : 75.

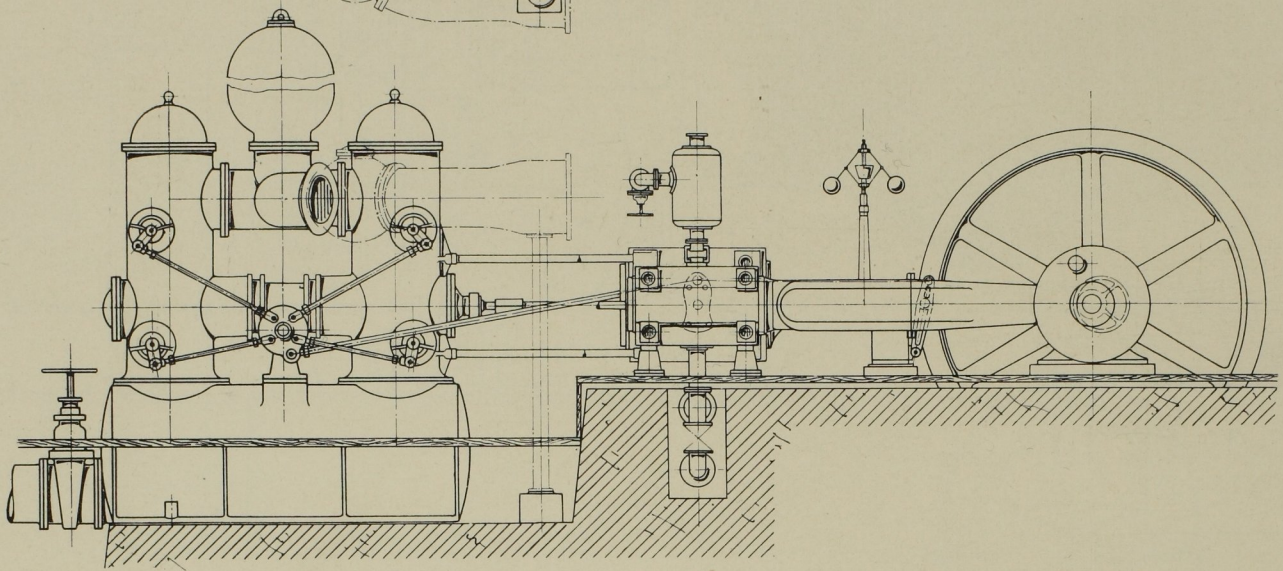


Abb. 33. Seitenansicht. Masst. 1 : 75.

Wasserversorgungspumpe der Cia. del Boleo in Mexiko, ausgeführt von Fraser & Chalmers in Chicago.

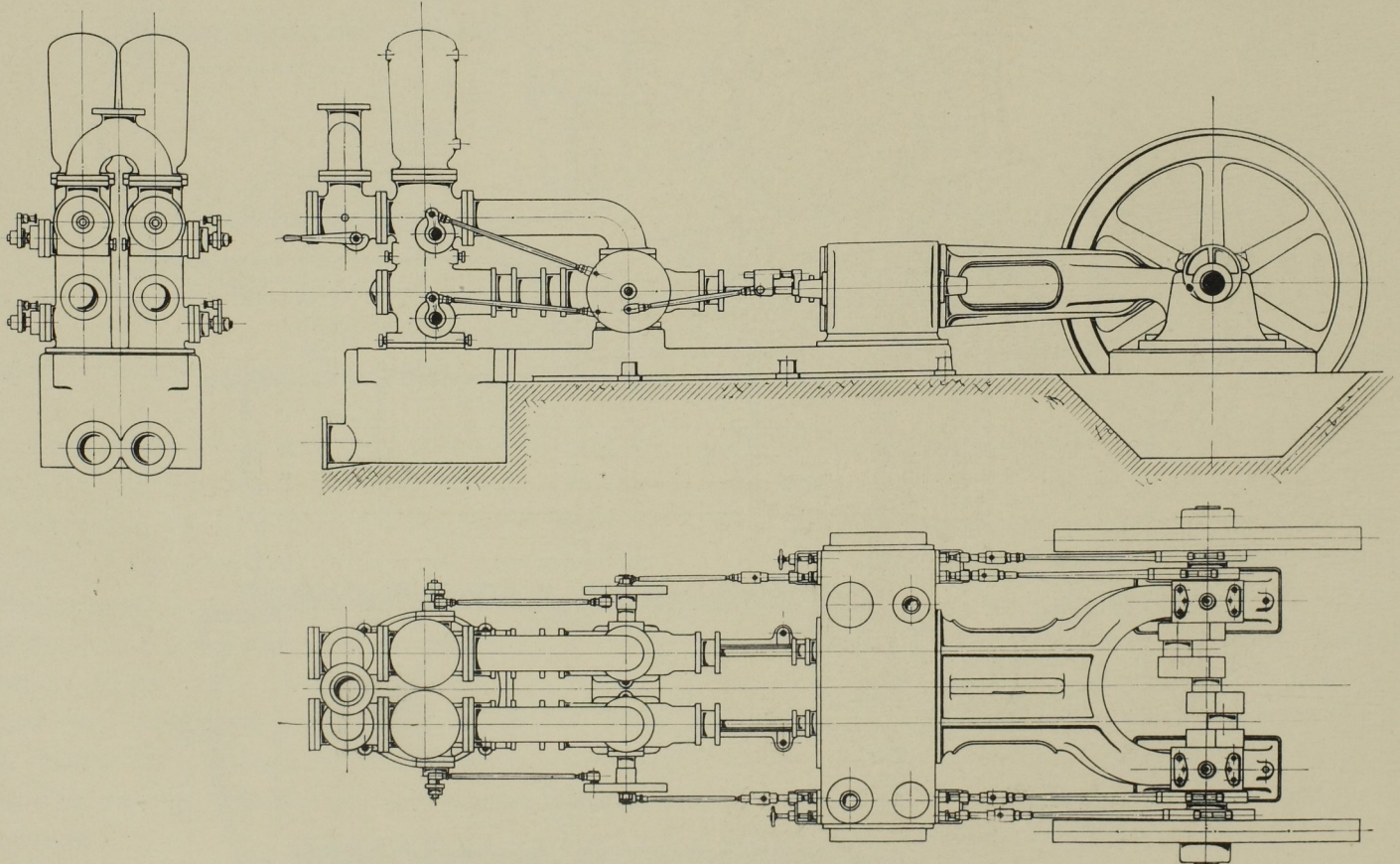


Abb. 34. Grundriss, Seiten- und Rückansicht der Maschine. Masst. 1 : 48.

Hochdruckpumpe für Chicago, ausgeführt von Fraser & Chalmers in Chicago.