

Eine ähnliche Ausführung für das russische Werk der Zellstofffabrik Waldhof in Pernau, Livland, zeigen die Abb. 9—12.

Minutl. Leistung 26 cbm auf 34 m bei 70 Umdrehungen. 2 doppeltwirkende Pumpen von 400 mm Plunger-Dchm., 800 Hub. Verbund-Dampfmaschine von 520 und 300 mm Cyl.-Dchm.

Die Konstruktion ist vereinfacht durch Anordnung

Minutl. Leistung 7 cbm auf 65 m bei 65 Umdrehungen. 2 Differenzialpumpen von 340 und 240 mm Plunger-Dchm., 800 mm Hub.

Die Steuerung dieser Pumpe (Abb. 14) erfolgt durch einen Verdrängerkolben, der von rückwärts in den Pumpencylinder hineinragt und durch zwei Druckhebel die Schlussbewegung auf die Ventile überträgt, und zwar auf das Saugventil zwangläufig, auf das Druckventil durch den Kraftschluss der Federbelastung.

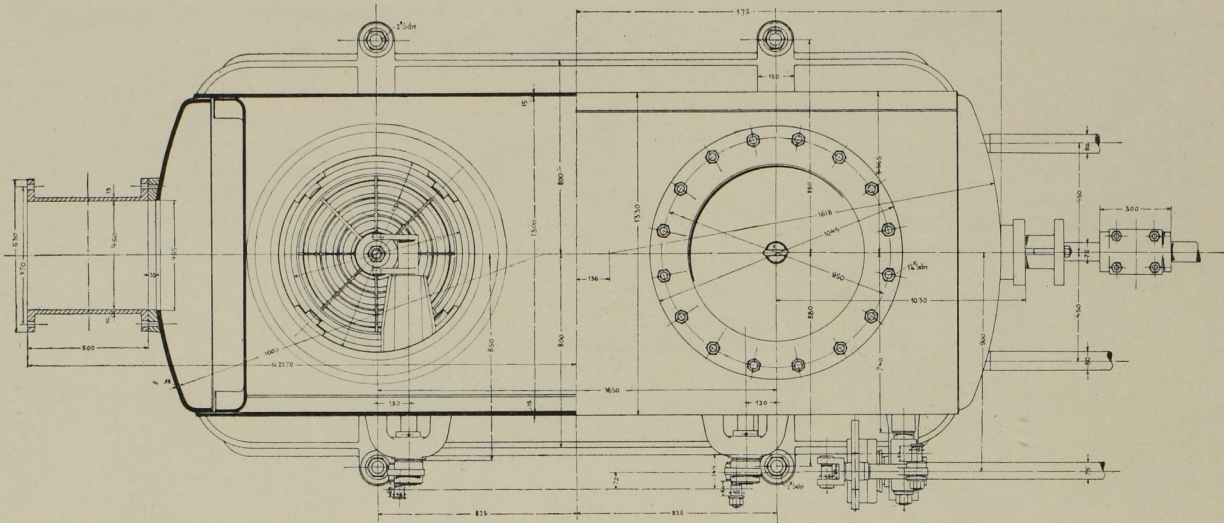


Abb. 9. Grundriss der Pumpe. Massst. 1:30.

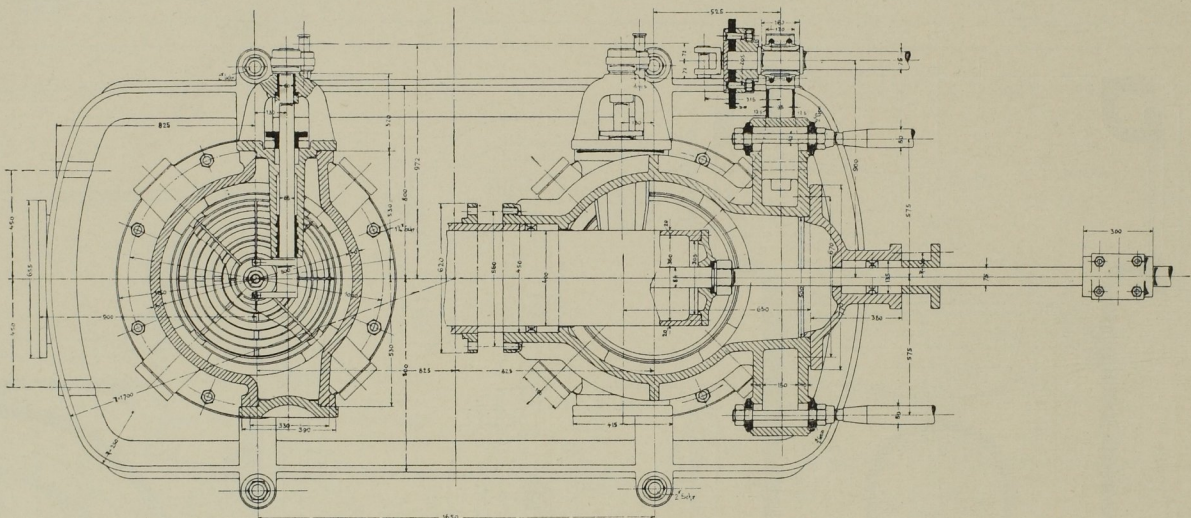


Abb. 10. Längsschnitt durch die Pumpe. Massst. 1:30.

Wasserversorgungspumpe für das russische Werk der Zellstofffabrik Waldhof in Pernau (Livland).

der Stopfbüchse, die nur eine Reibungsdichtung und eine feststehende Dichtung besitzt, ähnlich wie sie für die Pumpmaschinen des East Jersey-Wasserwerks ausgeführt wurde; ausserdem durch Vereinfachung des Steuerungsantriebes, der von einer einzigen Kurvenscheibe aus die Schlussbewegung auf alle vier Pumpenventile überträgt.

Abb. 13: Wasserversorgungspumpe der Zuckerfabrik in Marasesti, Rumänien, gebaut von E. Paschke & Co. in Freiberg i. S.:

Abb. 15: Wasserversorgungspumpe für die deutschen Solvay-Werke in Wyhlen, gebaut von Gebr. Burghardt, Mülhausen i. E.:

Minutl. Leistung 3,5 cbm auf 40 m bei 50 Umdr. 2 Differenzialpumpen von 188 mm grossem Plunger-Dchm. 600 Hub.

Abb. 16: Pumpmaschine für Schlumberger Fils & Co. in Mülhausen i. E., gebaut von Gebr. Burghardt:

Minutl. Leistung 10 cbm auf 11 m bei 60 Umdr. 2 doppeltw. Pumpen von 292 mm Plunger-Dchm., 700 mm Hub. Verbund-Dampfmaschine.

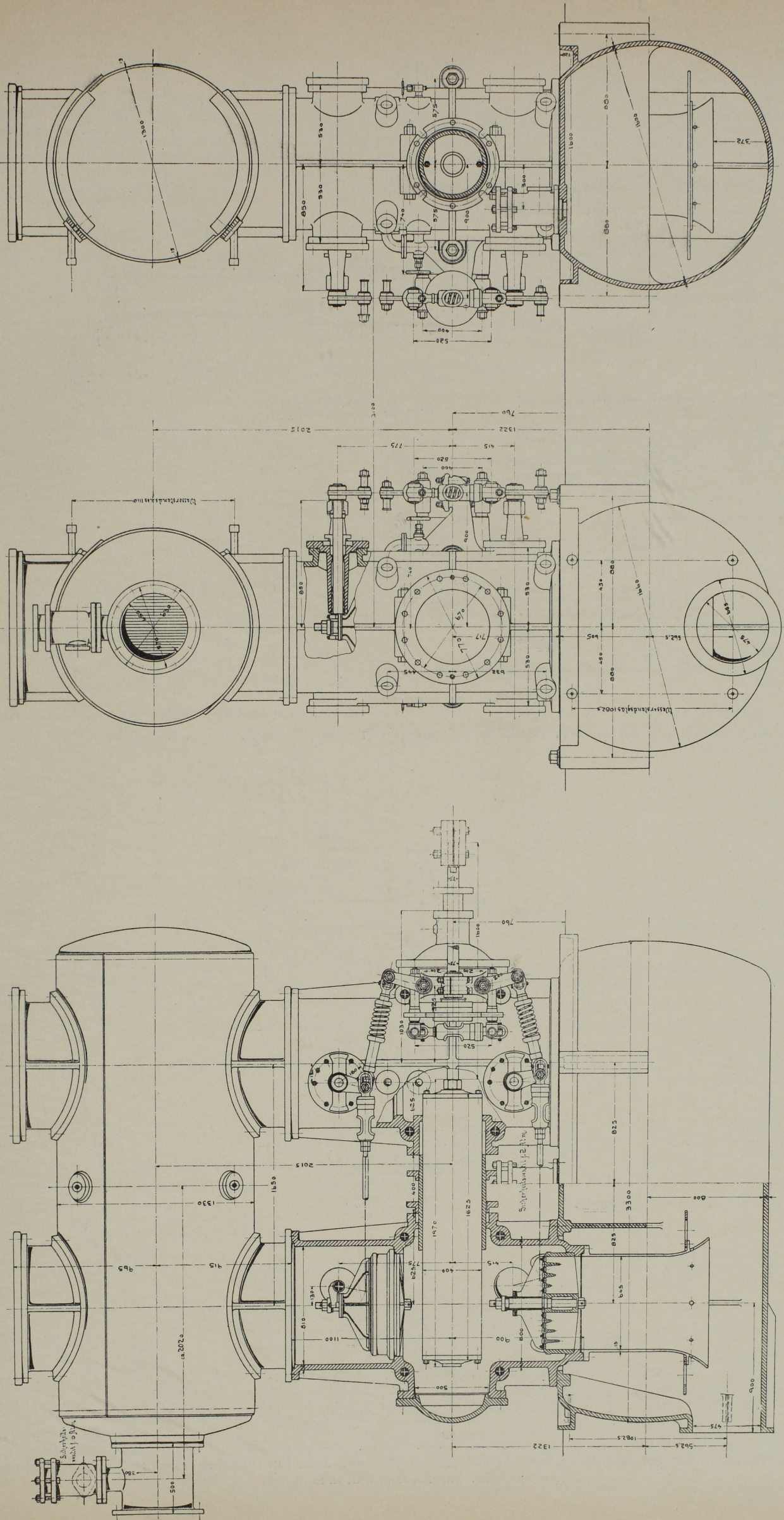


Abb. 11. Seitenansicht und Pumpenschmitt. Masst. 1 : 30.

Abb. 12. Querschnitt und Seitenansicht der Pumpe. Masst. 1 : 30.

Wasserversorgungspumpe für das russische Werk der Zellstoffabrik Waldhof in Pernaü (Livland).