

Abb. 1. Seitenansicht der Pumpmaschine. Masst. 1 : 150.

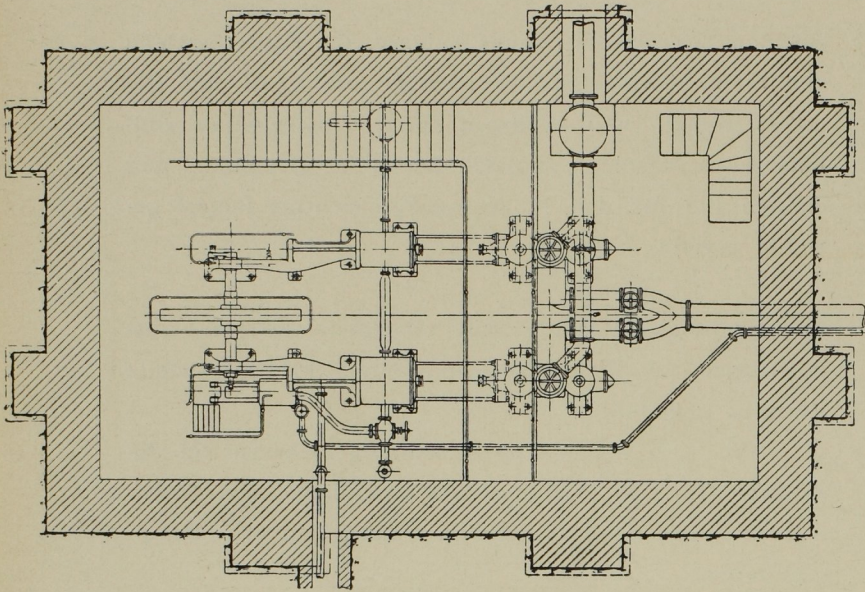


Abb. 2. Grundriss der Dampfmaschine und Pumpe. Masst. 1 : 150.

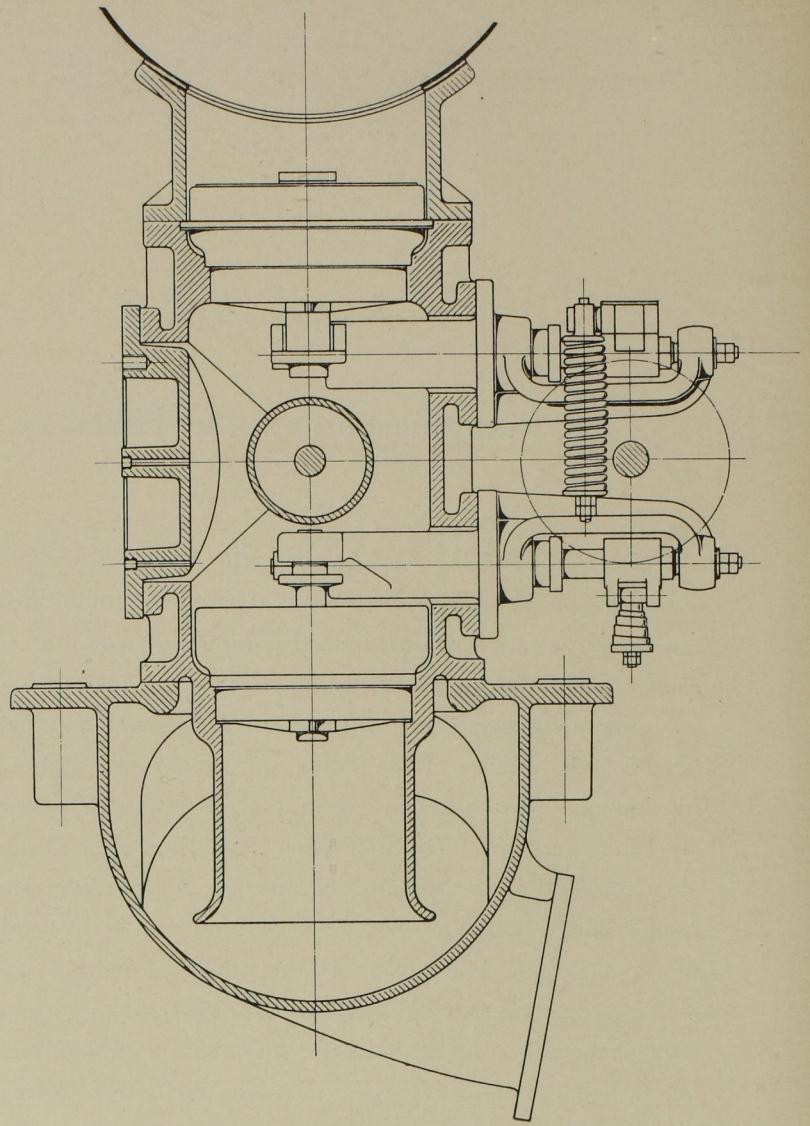


Abb. 3. Querschnitt der Pumpe. Masst. 1 : 15.

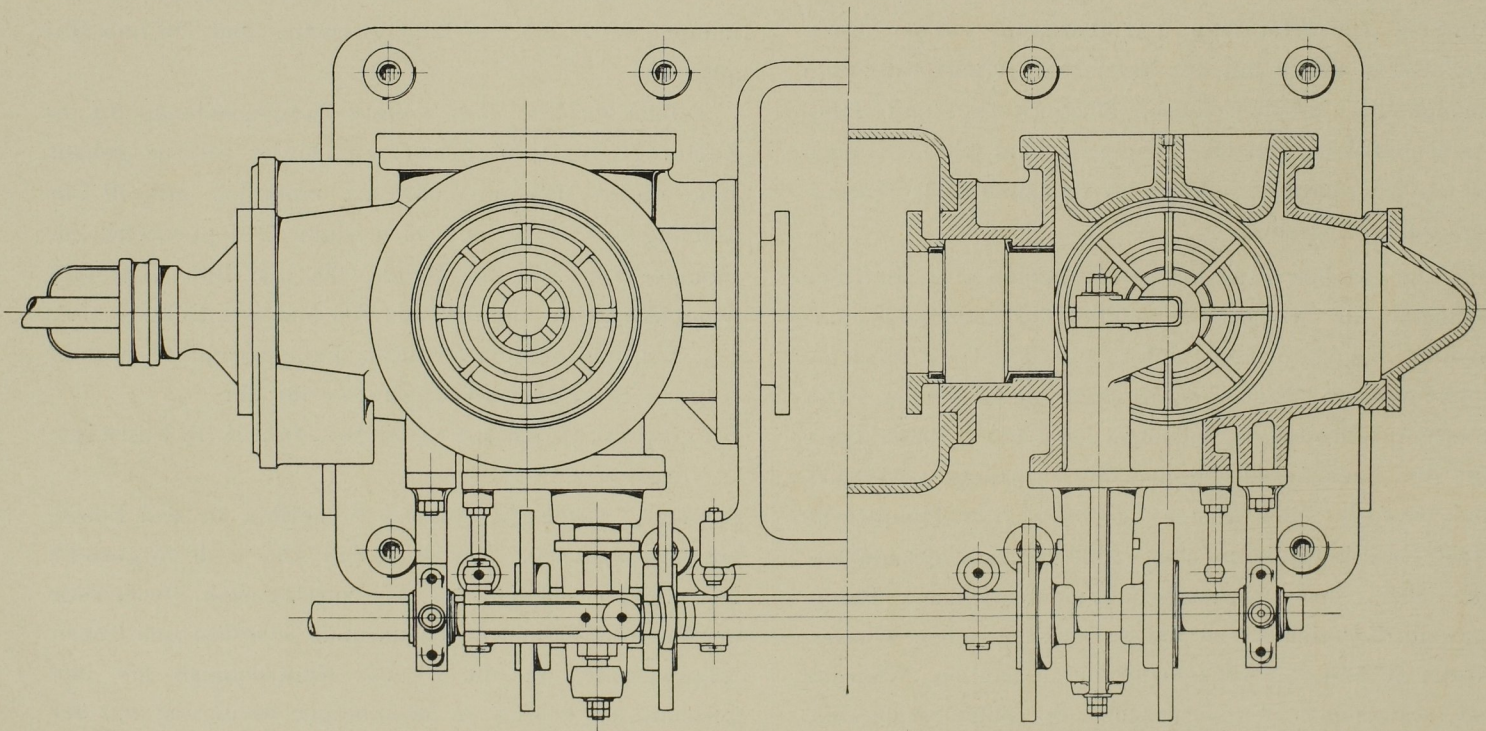


Abb. 4. Grundriss der Pumpe. Masst. 1 : 15.

Wasserversorgungspumpe der Zellstofffabrik Waldhof bei Mannheim,
ausgeführt von Gebr. Sulzer in Ludwigshafen.