

Abb. 233. Pumpensteuerung. Masst. 1 : 50.

Neue Wasserwerksmaschine für Hamburg,
gebaut von A. Borsig in Tegel bei Berlin.

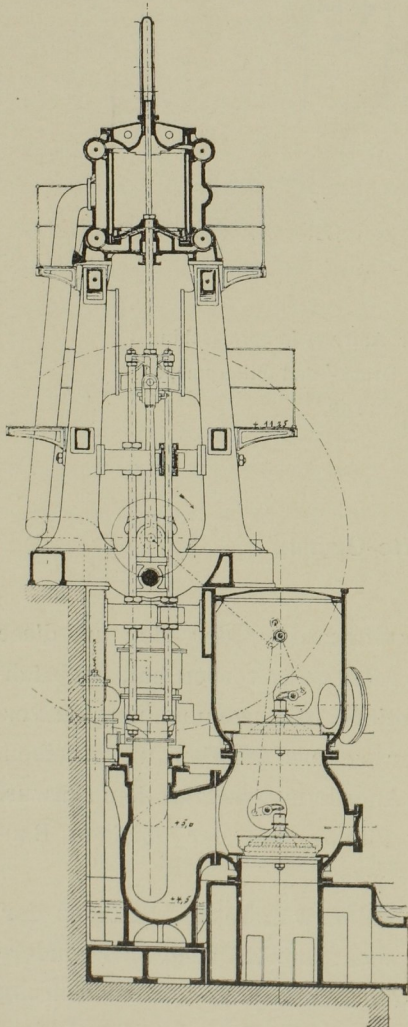


Abb. 234. Masst. 1 : 100.

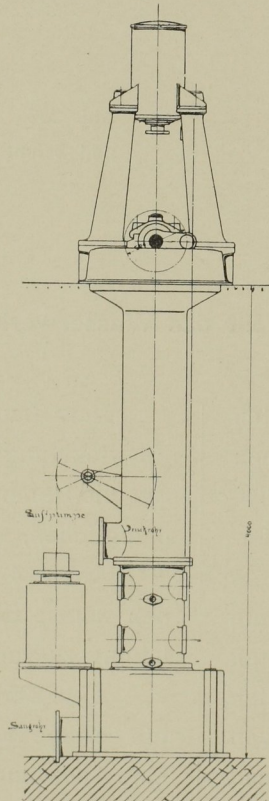


Abb. 235. Masst. 1 : 120.

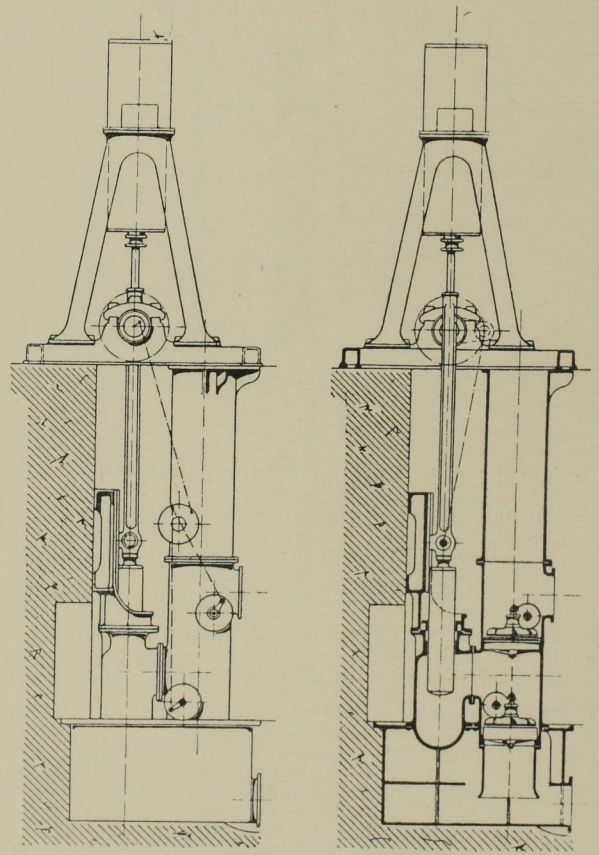


Abb. 236. Masst. 1 : 120.

Anordnung stehender Wasserwerksmaschinen.