

Abb. 208. Gesamtbild der Antriebsdampfmaschine.

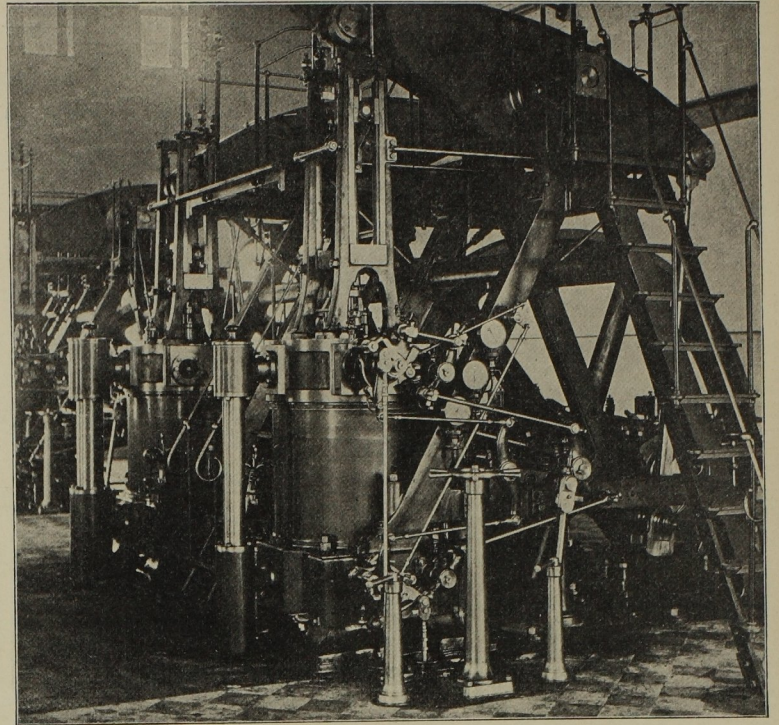


Abb. 209. Gesamtbild der Antriebsdampfmaschine.

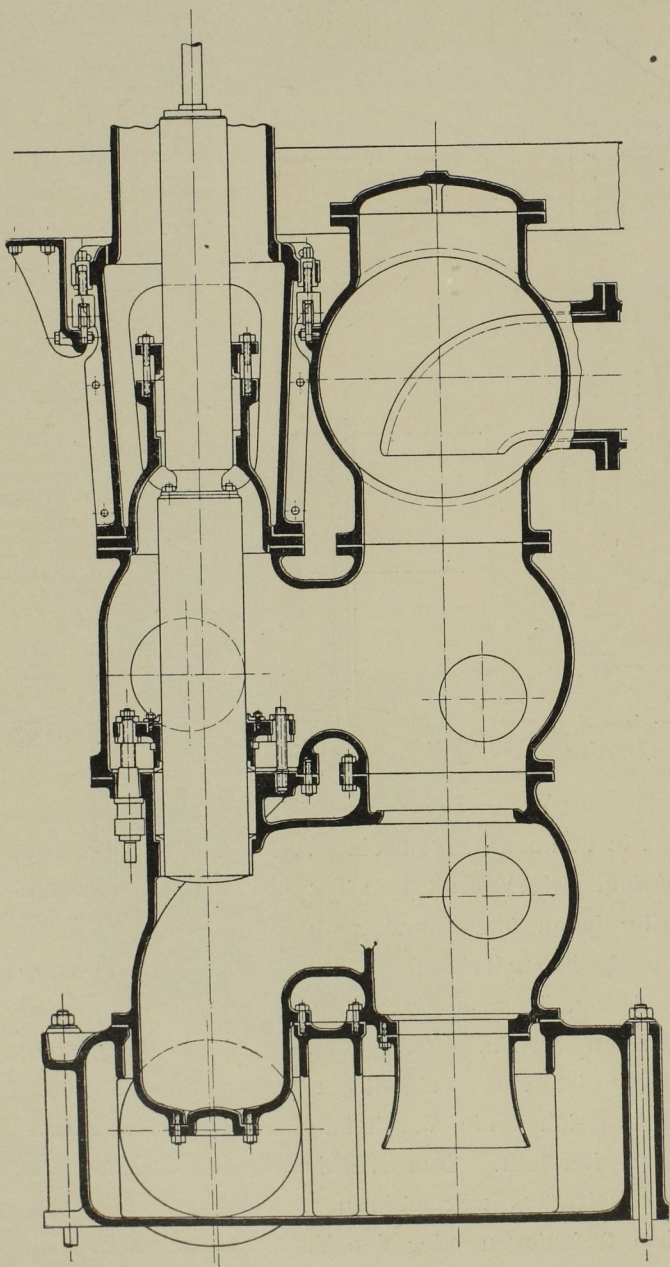


Abb. 210. Längsschnitt durch die Pumpe. Masst. 1:25.

Abb. 212. Seitenansicht der Pumpmaschine und Rohrleitung.
Masst. 1:250.

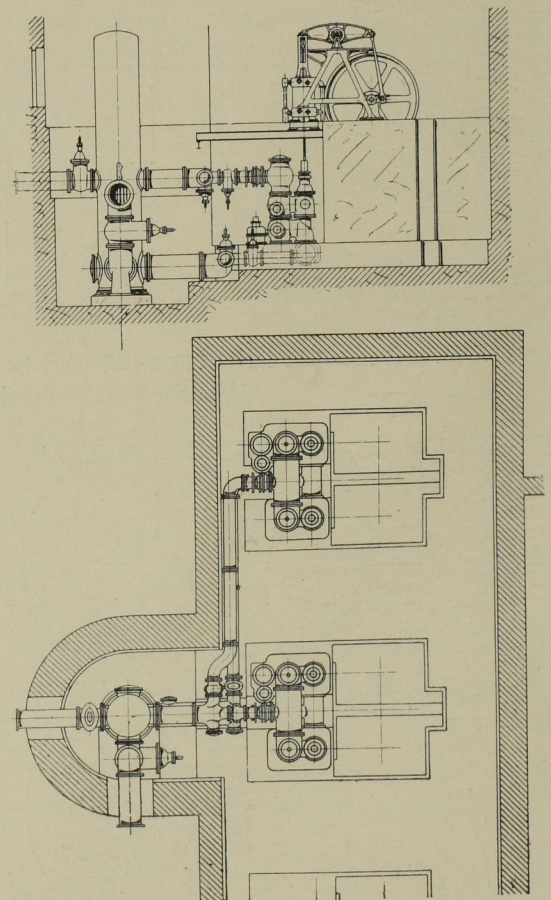


Abb. 211. Grundriss der Anlage. Rohrplan. Masst. 1:250.

Stehende Wasserwerks-Pumpen der Stadt Riga, gebaut von der Rigaer Maschinenfabrik vorm. Felsler & Co.