

Die Druckpumpe wird vom Hochdruck-Cylinder angetrieben, während der Niederdruck-Cylinder auf die Filterpumpe von 370 mm Plunger-Durchmesser wirkt.

Abb. 154 u. 155: Wasserwerksmaschine für Kopenhagen, Station St. Jörgensö, gebaut von Burmeister & Wain in Kopenhagen.

10 cbm minütl. auf 45 m bei 60 Umdr. 2 doppelw. Pumpen von 355 mm Plungerdchm., 750 mm Hub. Dampfmaschine 425 und 700 mm.

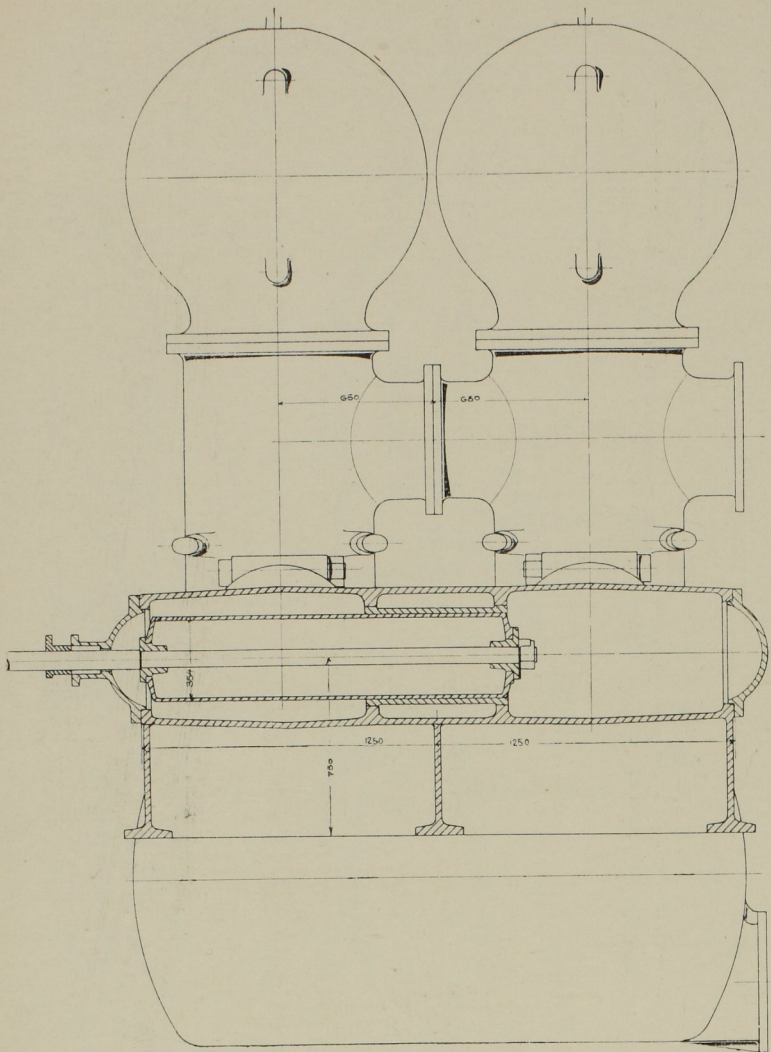


Abb. 154. Seitenansicht und Schnitt der Pumpe. Massst. 1:30.

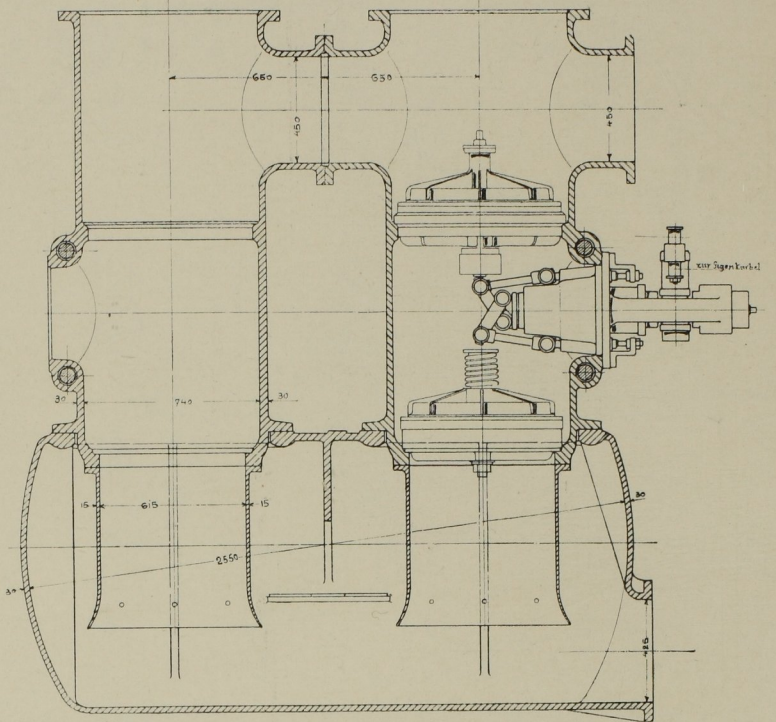


Abb. 155. Längsschnitt der Pumpe. Massst. 1:30.

Wasserwerks-Pumpen von Kopenhagen in St. Jörgensö.

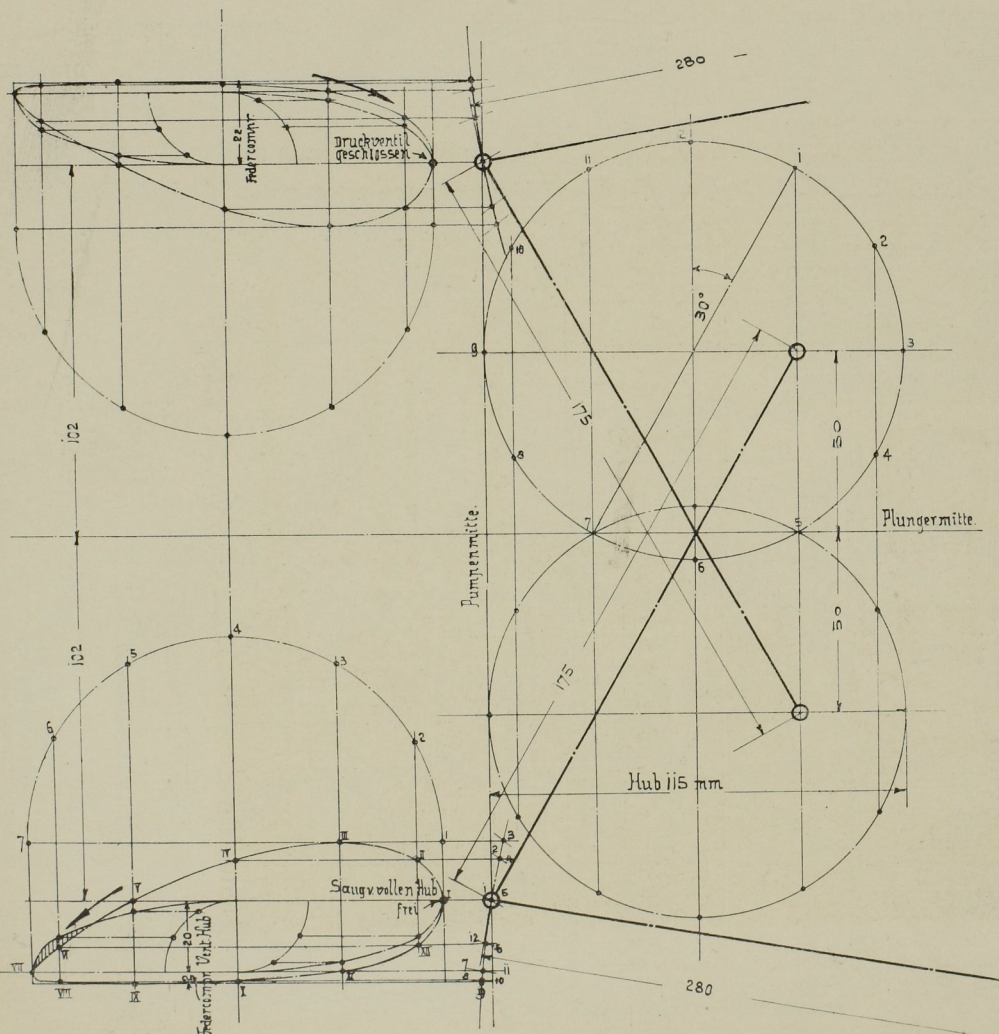


Abb. 156. Steuerungsdiagramm der Pumpmaschine von Randers.

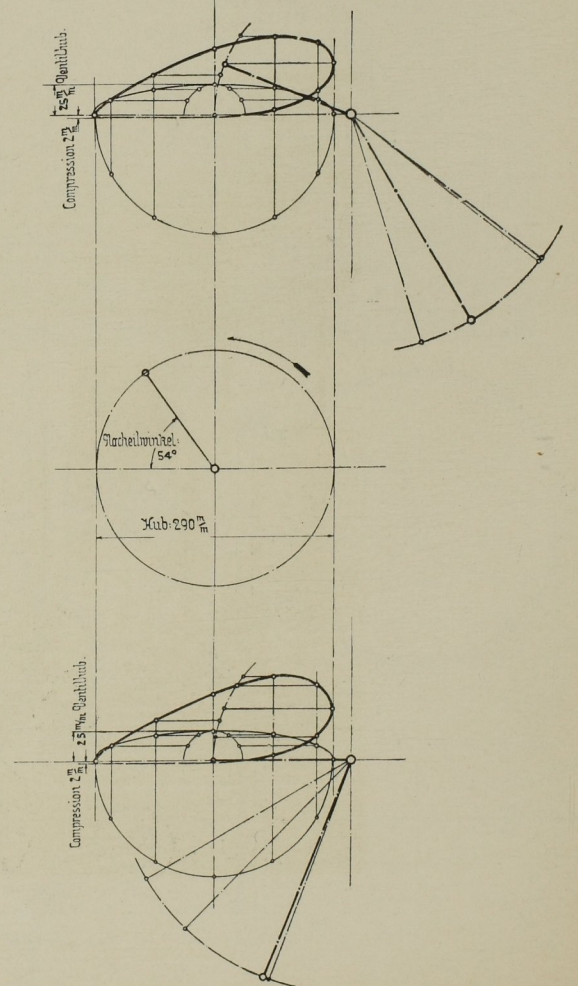


Abb. 157. Steuerungsdiagramm der Pumpmaschine von Aarhus.