

Abb. 151. Ansicht der Pumpensteuerung, Masst. 1:15.

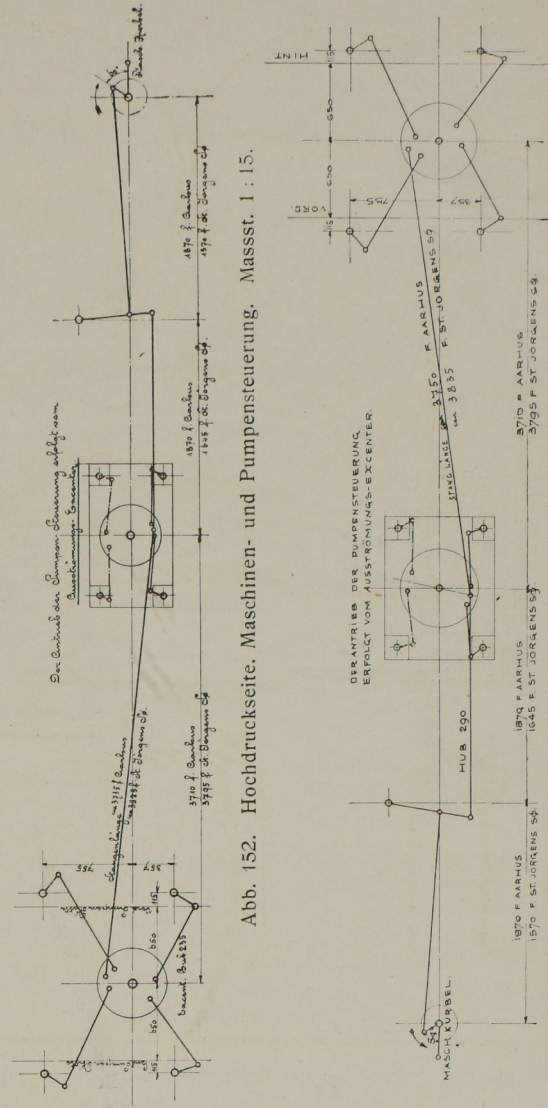


Abb. 152. Hochdruckseite, Maschinen- und Pumpensteuerung, Masst. 1:15.

Abb. 153. Niederdruckseite, Maschinen- und Pumpensteuerung, Masst. 1:15.

Wasserwerks-Maschinen von Aarhus und St. Jörgensø (Kopenhagen).

Abb. 150—151: Wasserwerksmaschine der Stadt Aarhus in Dänemark, gebaut von Burmeister & Wain in Kopenhagen.

Minutliche Leistung 8,8 cbm auf 54 m bei 55 Umdrehungen. Doppeltw. Pumpe von 355 mm Pl.-Dchm., 900 Hub. Dampfmaschine 425 und 700 mm.

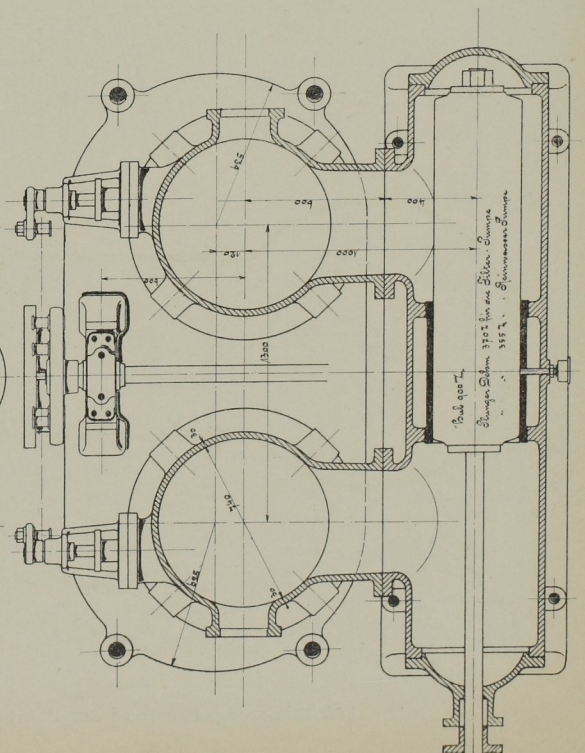
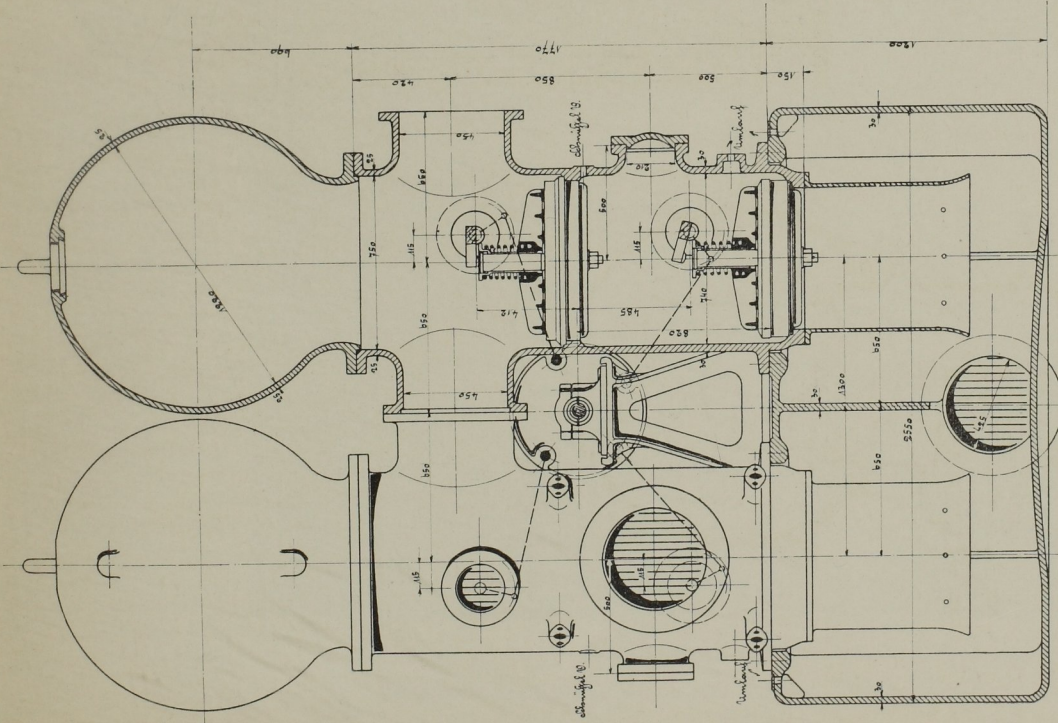


Abb. 150. Grundriss und Schnitt der Pumpe, Masst. 1:30.

Wasserwerks-Pumpe der Stadt Aarhus (Dänemark).