

Abb. 146. Längsschnitt und Grundriss der Pumpe. Massst. 1:30.

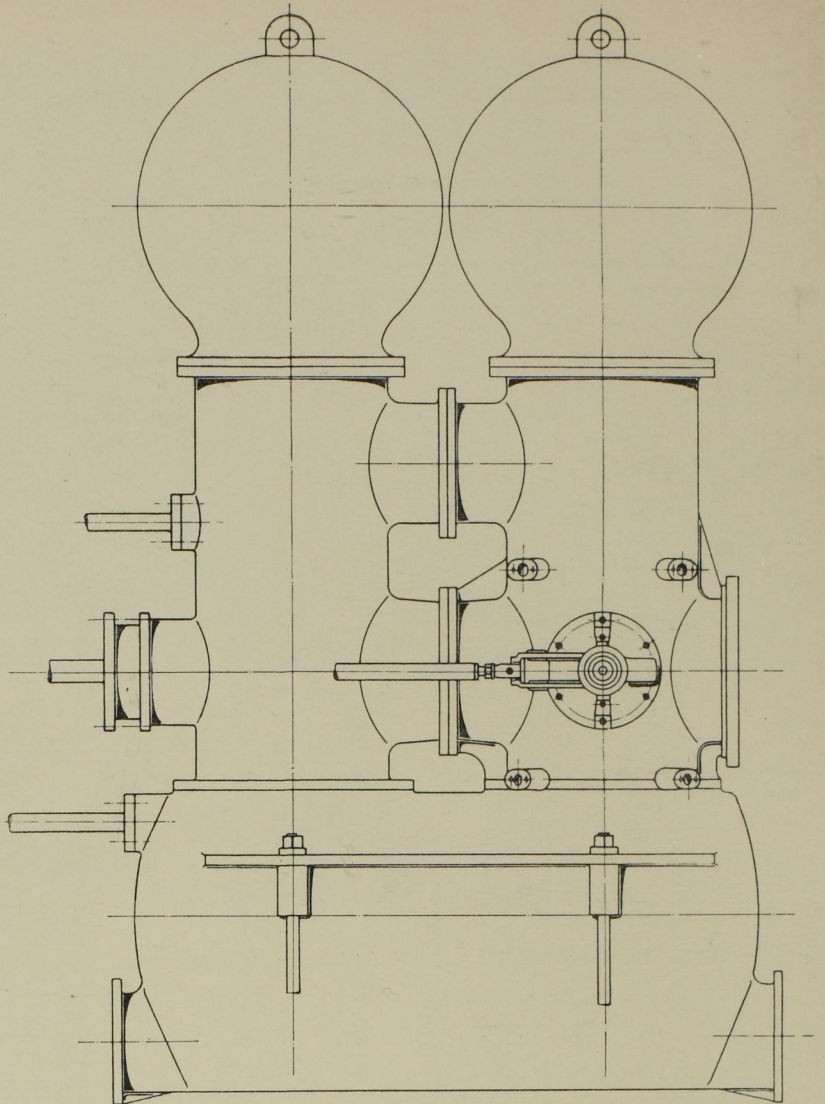


Abb. 147. Seitenansicht der Pumpe. Massst. 1:30.

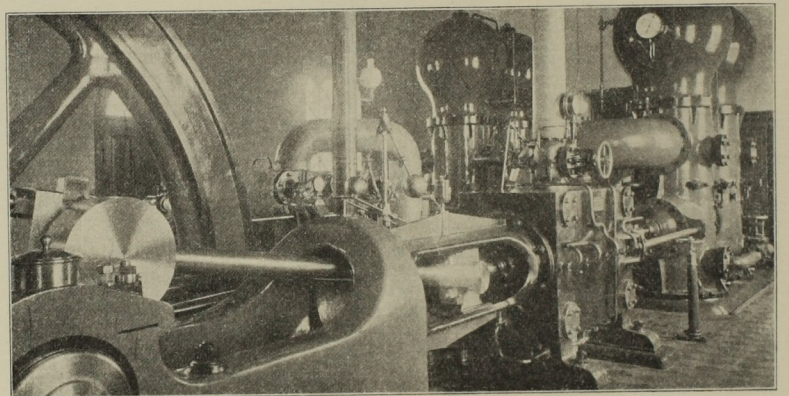


Abb. 149. Gesamtbild der Pumpmaschine.

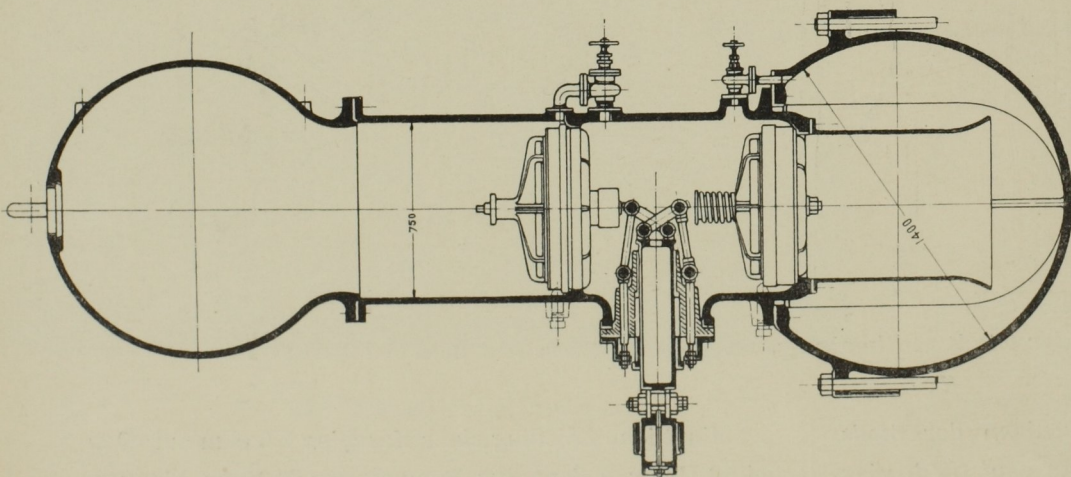


Abb. 148. Pumpensteuerung.

Abb. 146—149: Pumpmaschine für das Wasserwerk der Stadt Randers in Dänemark, ausgeführt von Burmeister & Wain's Maschinenfabrik in Kopenhagen.

Minutl. Leistung 4,4 cbm auf 53 m bei 63 Umdrehungen. Differenzialpumpe von 450 und 335 mm Plunger-Dchm., 500 Hub. Liegende Tandem-Corliss-Maschine von 300 und 525 mm Cylinder-Dchm.

Wasserwerksmaschine der Stadt Randers in Dänemark, gebaut von Burmeister & Wain in Kopenhagen.