

Abb. 139. Gesamtbild der Maschinenanlage.

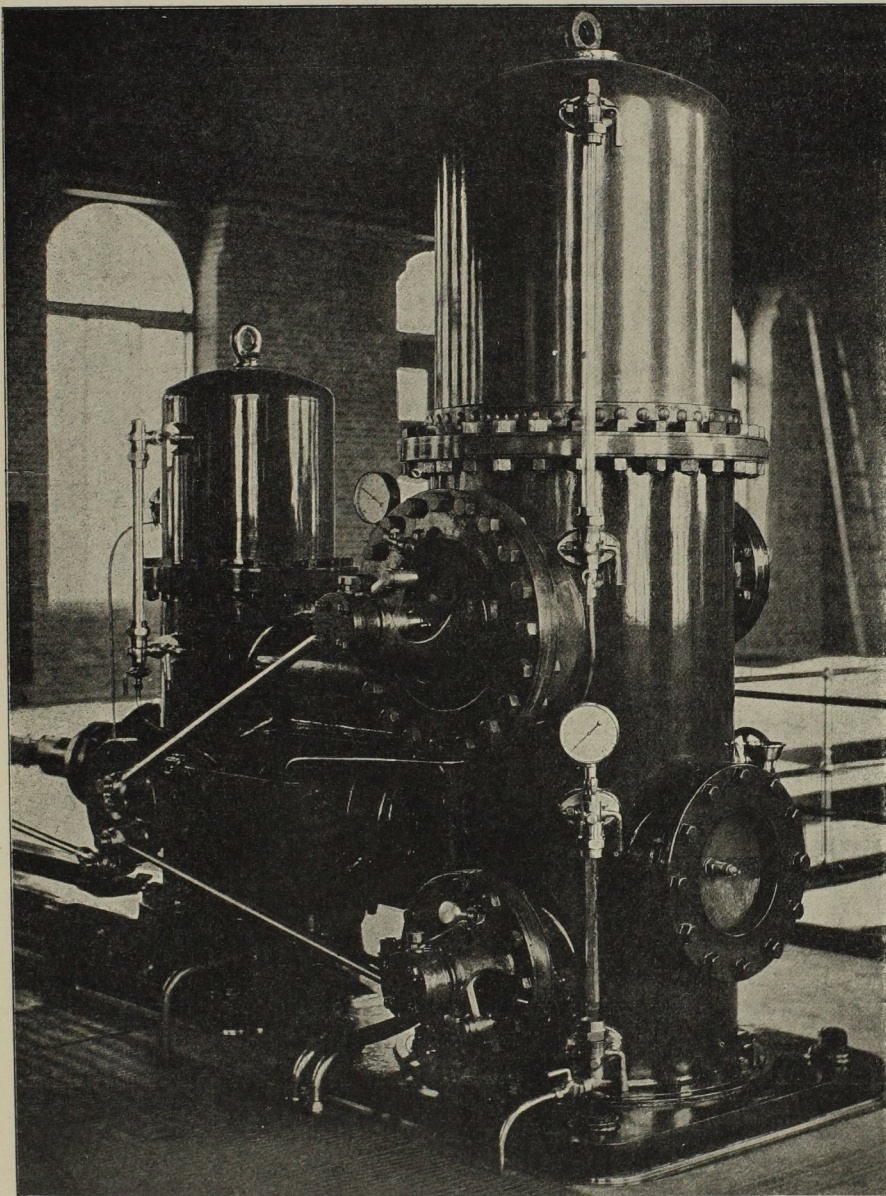


Abb. 140. Druckpumpe mit Steuerung.

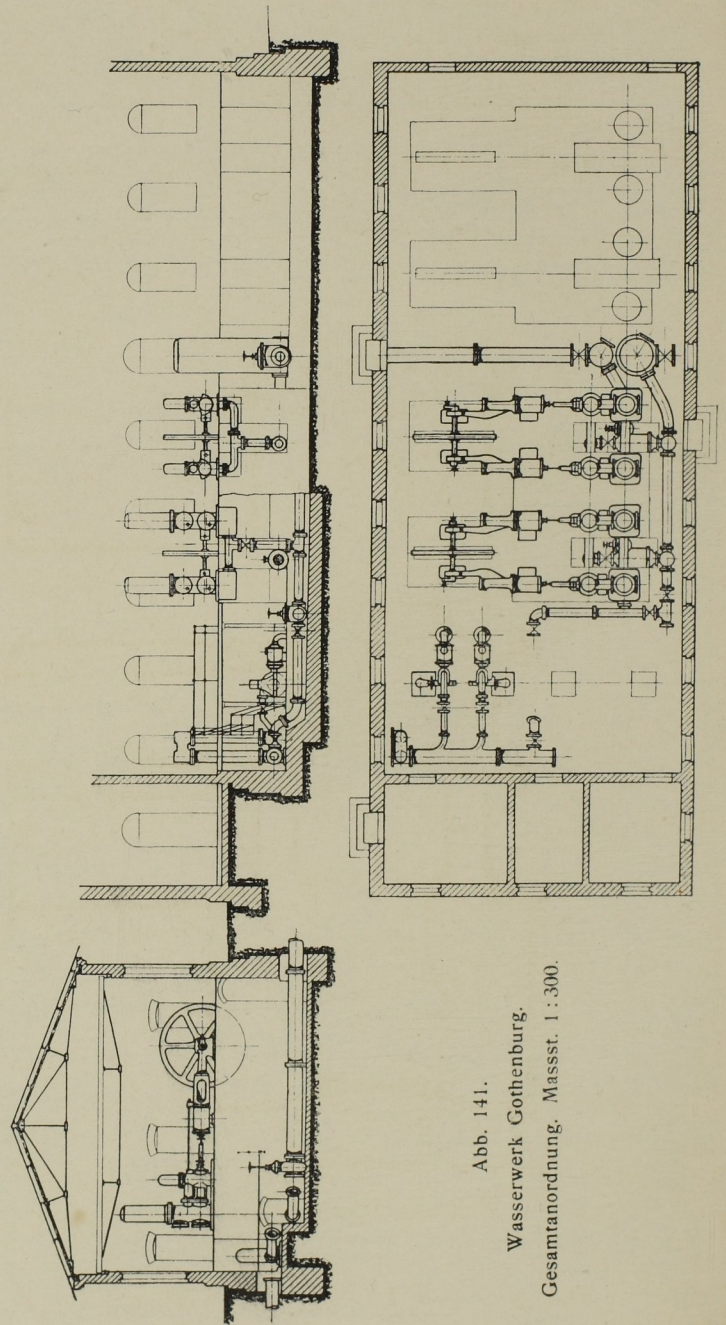


Abb. 141.  
Wasserwerk Gothenburg.  
Gesamtanordnung. Masst. 1 : 300.

Wasserwerkmaschinen der Stadt Gothenburg, ausgeführt von Nydqvist & Holm in Trollhättan.

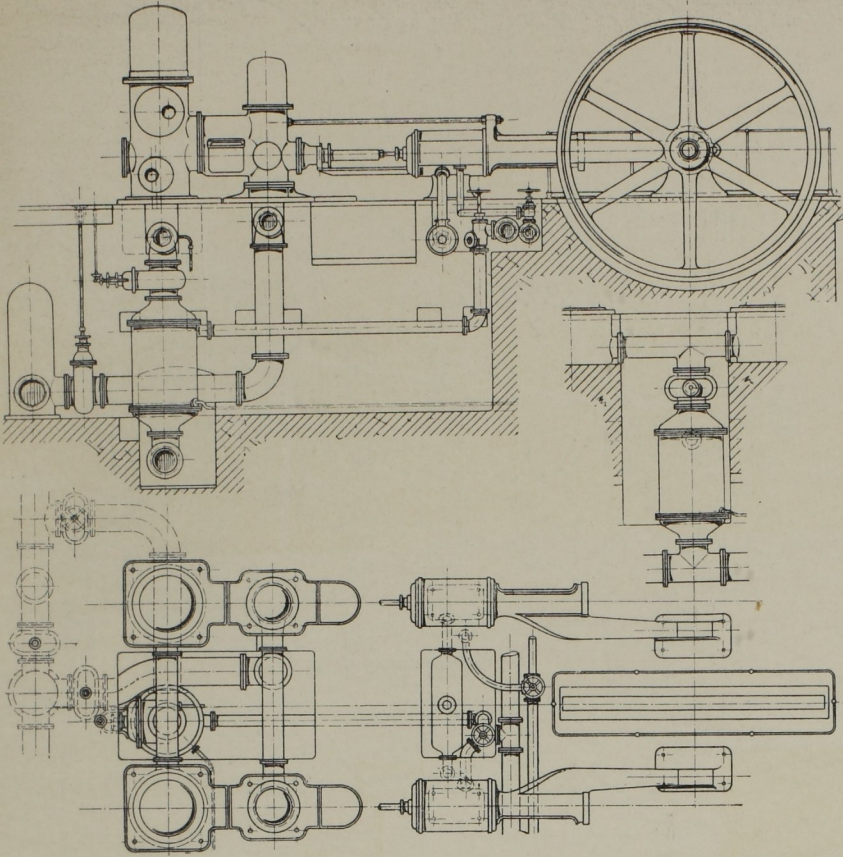


Abb. 142. Seitenansicht und Grundriss der Pumpmaschinen.

Masst. 1:100.

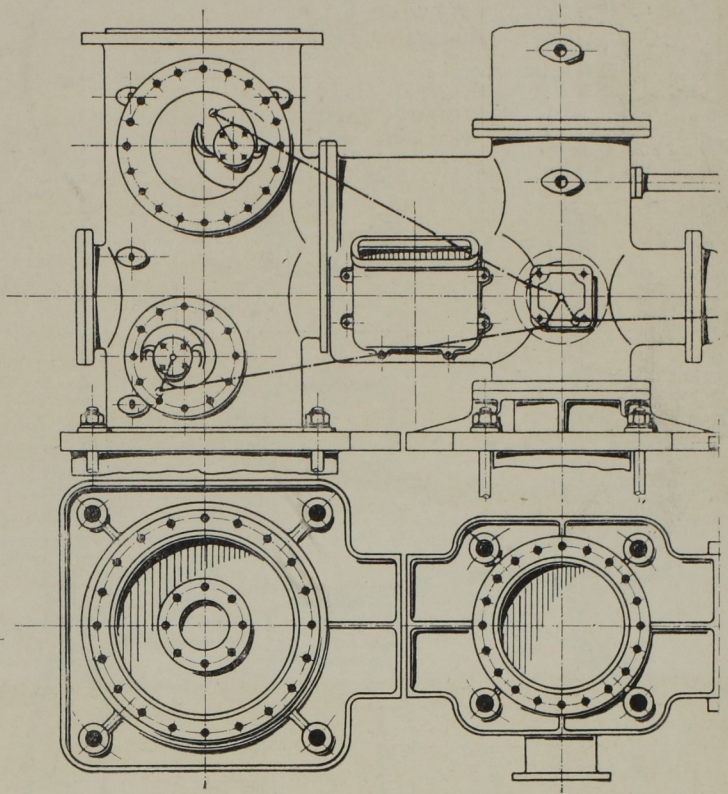


Abb. 143. Seitenansicht und Grundriss einer Pumpe.

Masst. 1:30.

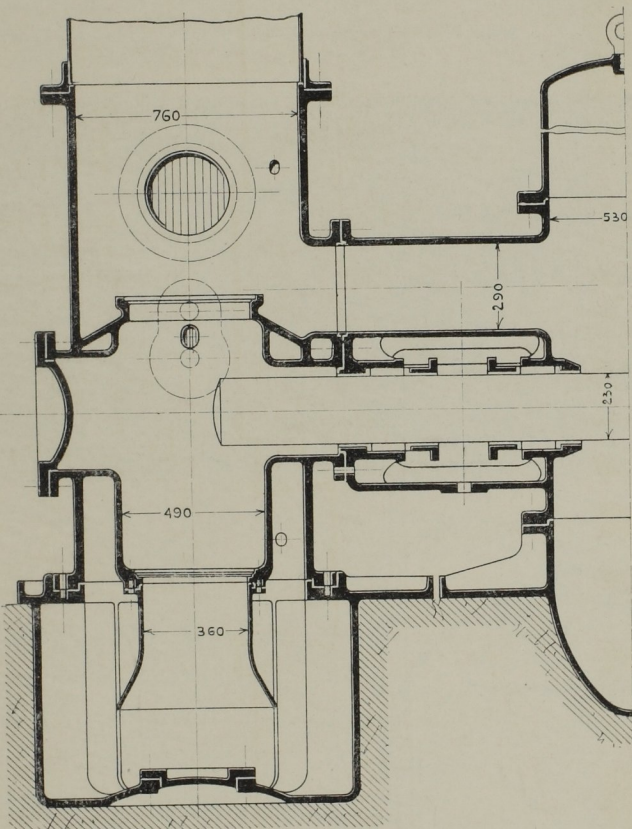


Abb. 144. Längsschnitt der Pumpe. Masst. 1:25.

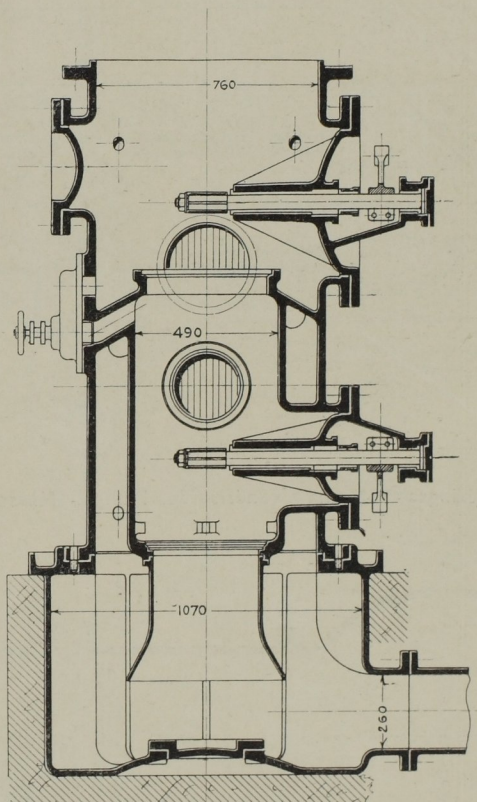


Abb. 145. Querschnitt der Pumpe. Masst. 1:25

**Wasserwerksmaschinen der Stadt Gothenburg, ausgeführt von Nydqvist & Holm in Trollhättan.**

Abb. 139 — 145: Wasserwerksmaschinen der Stadt Gothenburg (Schweden), ausgeführt von Nydqvist & Holm in Trollhättan.

Minutliche Leistung einer Maschine 6,6 cbm auf 80 m bei 60 Umdr. 2 doppeltw. Pumpen von 230 mm Plungerdchm., 700 mm Hub. Dampfmaschine 376 und 524 mm.