

Abb. 121. Seitenansicht der Pumpmaschine. Masst. 1:25.  
Wasserwerksmaschinen der Stadt Gmunden.

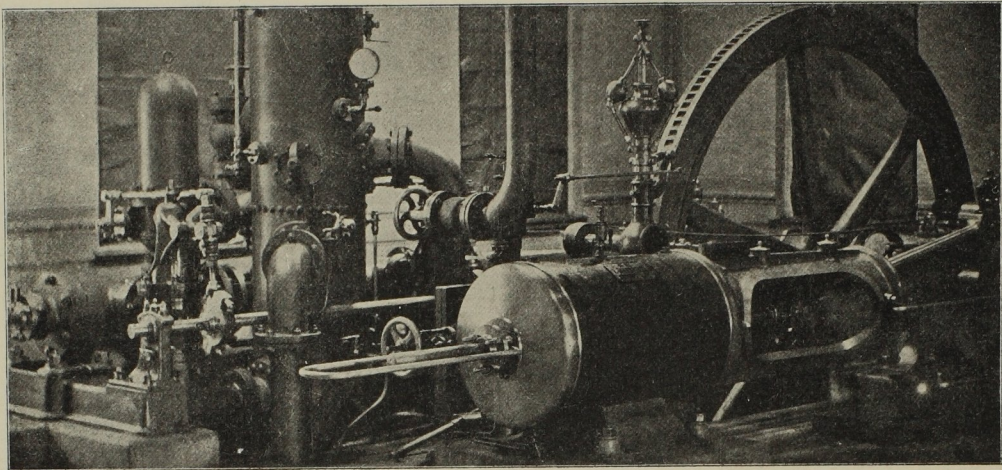


Abb. 122. Gesamtbild einer Pumpmaschine.

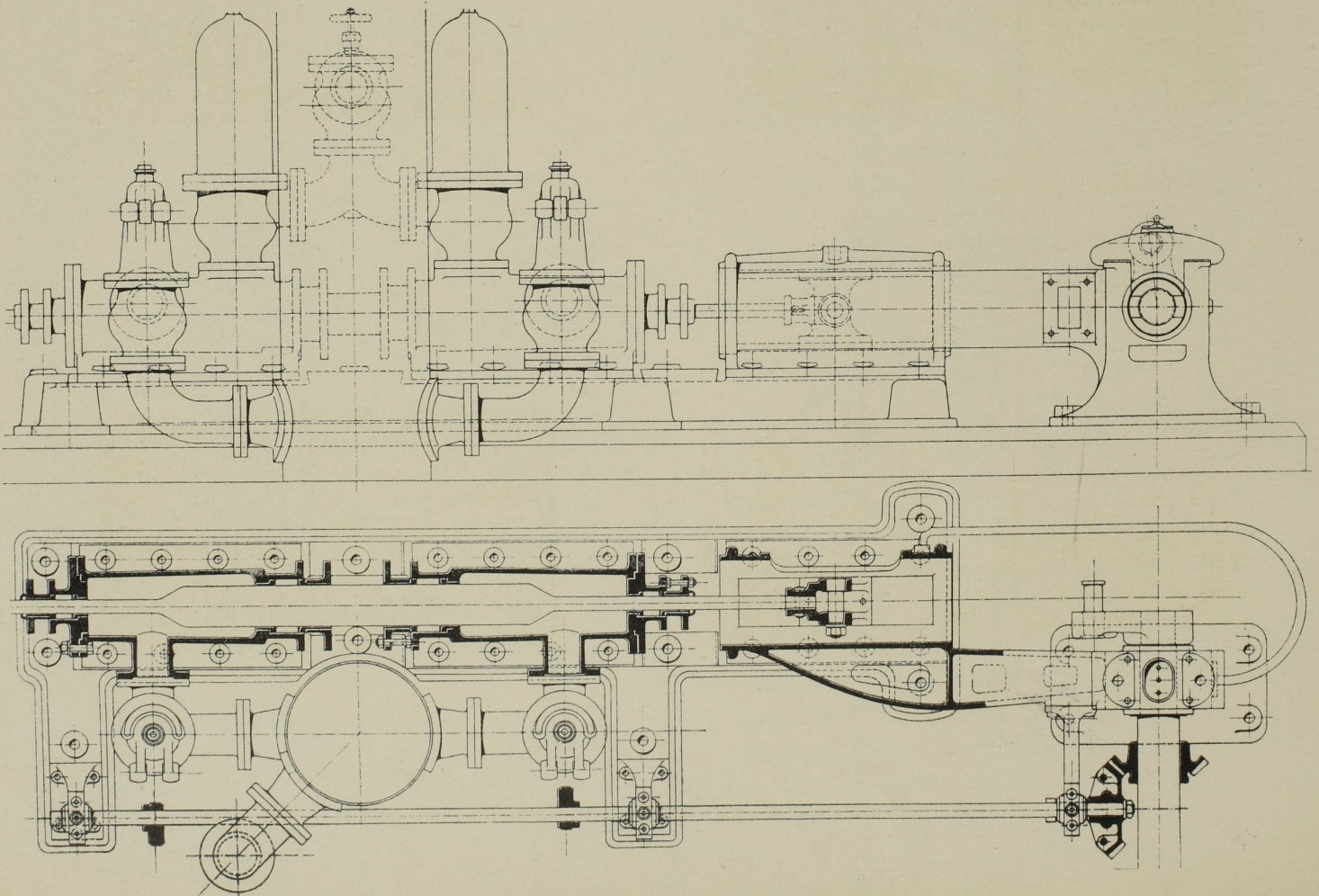


Abb. 123. Seitenansicht und Grundriss der Pumpe für 1,2 cbm auf 110 m. Masst. 1:25.  
Wasserwerksmaschinen der Stadt Smichow, ausgeführt von F. Ringhoffer in Smichow.