

Abb. 119. Steuerung der Pumpe für 4 cbm. Masst. 1 : 25.

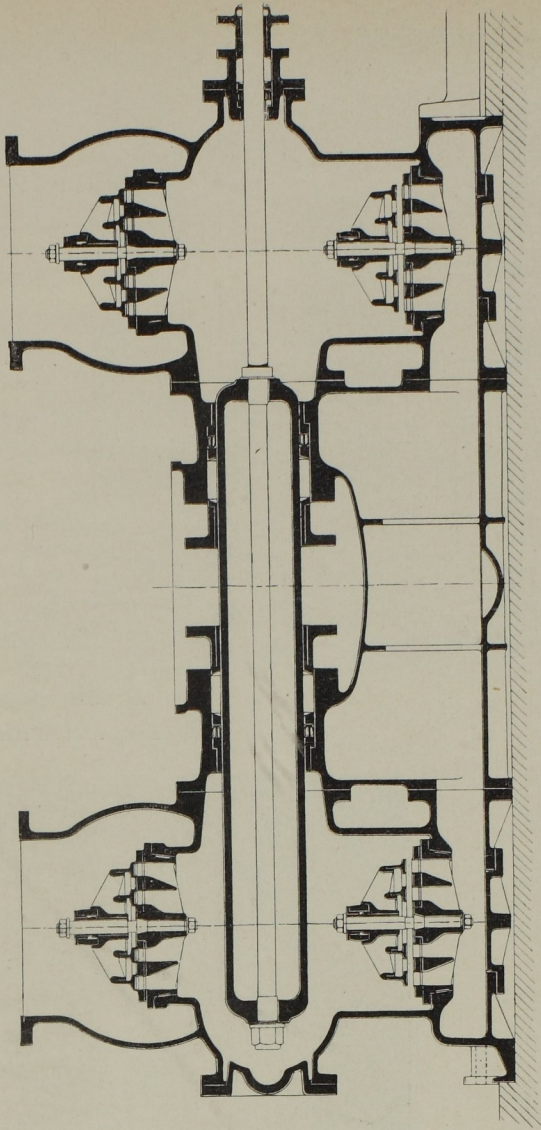


Abb. 120. Längsschnitt der Pumpe für 8 cbm. Masst. 1 : 25.  
Wasserpumpe in Smichow.

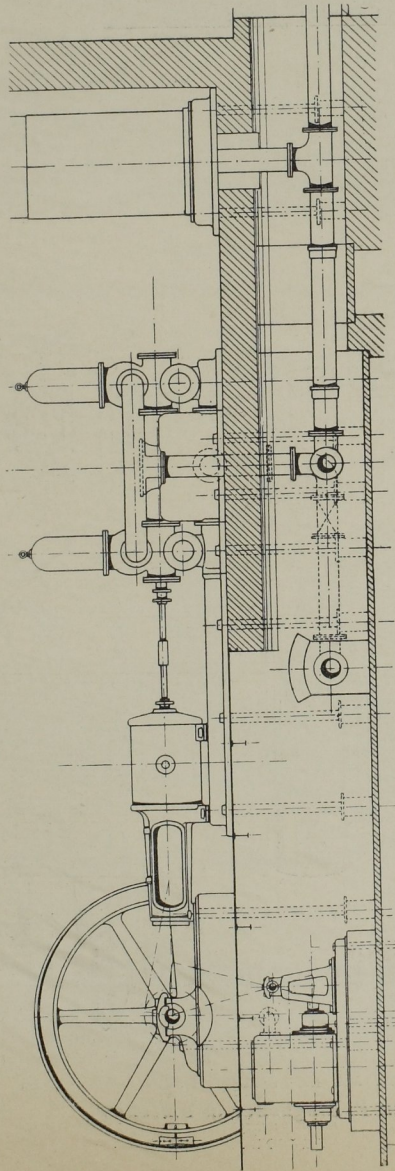


Abb. 117. Seitenansicht der Pumpmaschinen. Masst. 1 : 75.

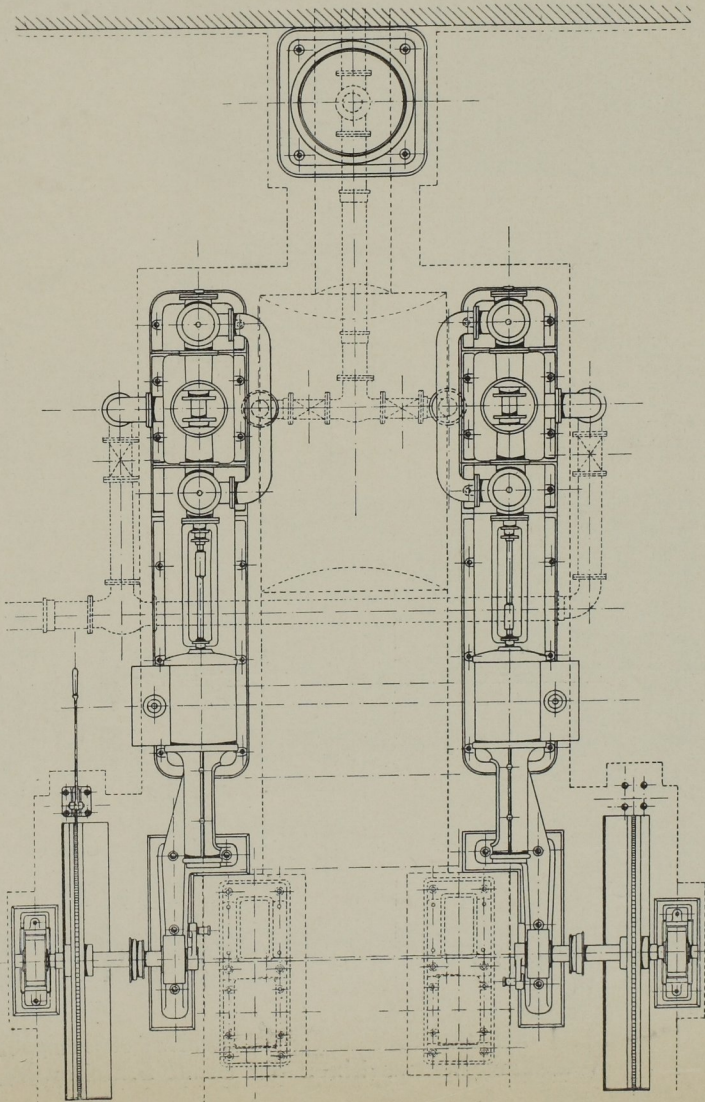


Abb. 118. Grundriss der Pumpmaschine. Masst. 1 : 75.  
Wasserpumpmaschinen der Stadt Gmunden, ausgeführt von F. Ringhoffer in Smichow.