

Abb. 87. Seitenansicht der Pumpmaschine. Massst. 1:120.

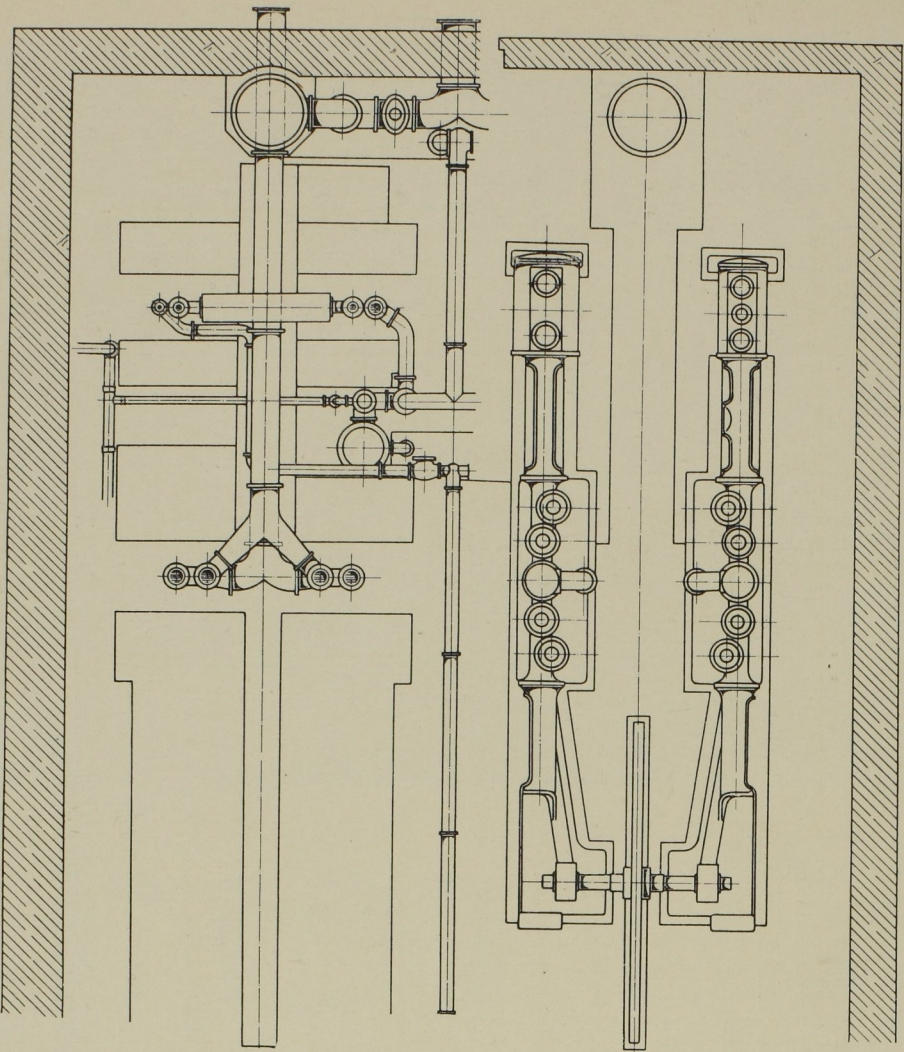


Abb. 88. Grundriss der Maschine und Rohrplan. Massst. 1:120.  
Wasserwerk Stuttgart-Bergstrasse.

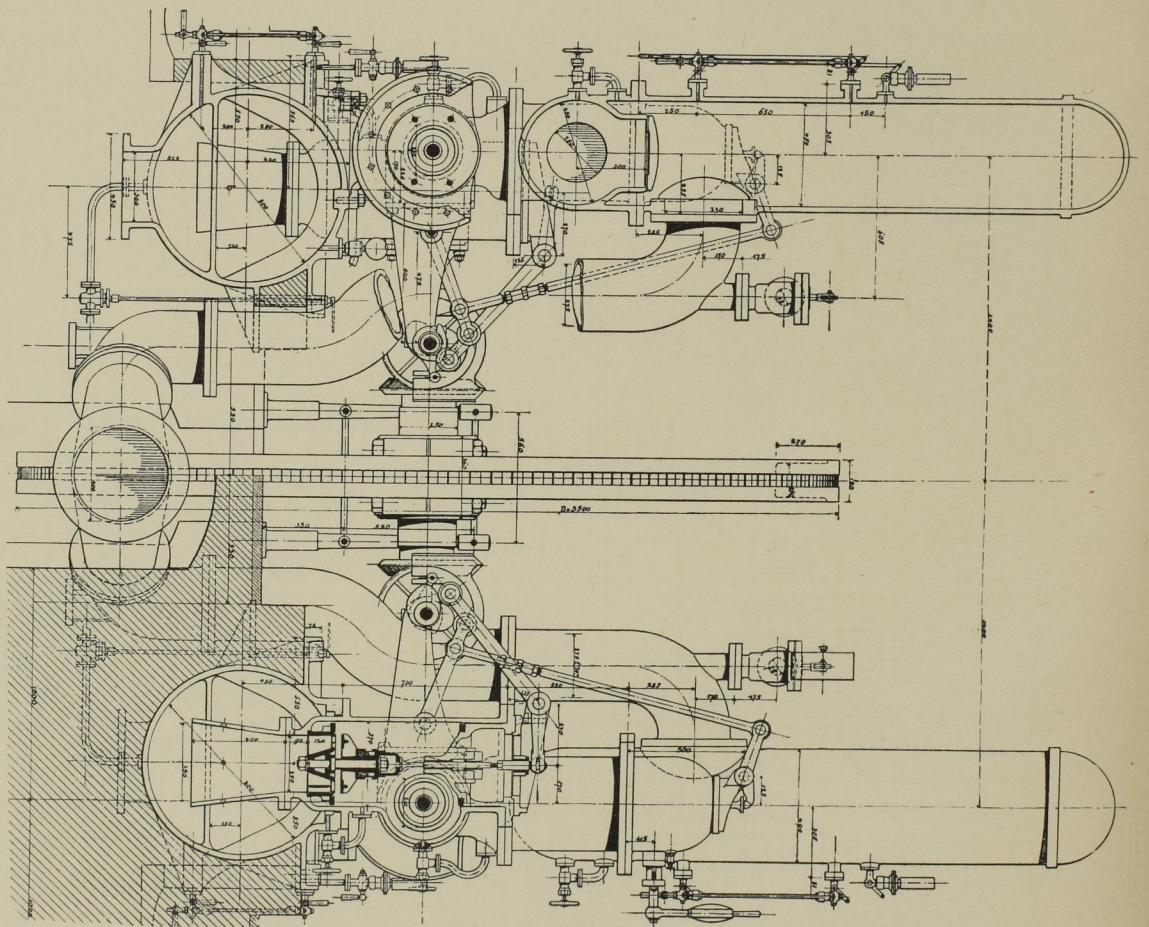


Abb. 89. Rückansicht der Maschine und Schnitt durch die Pumpen. Massst. 1:30.  
Wasserwerk Stuttgart-Bergstrasse.

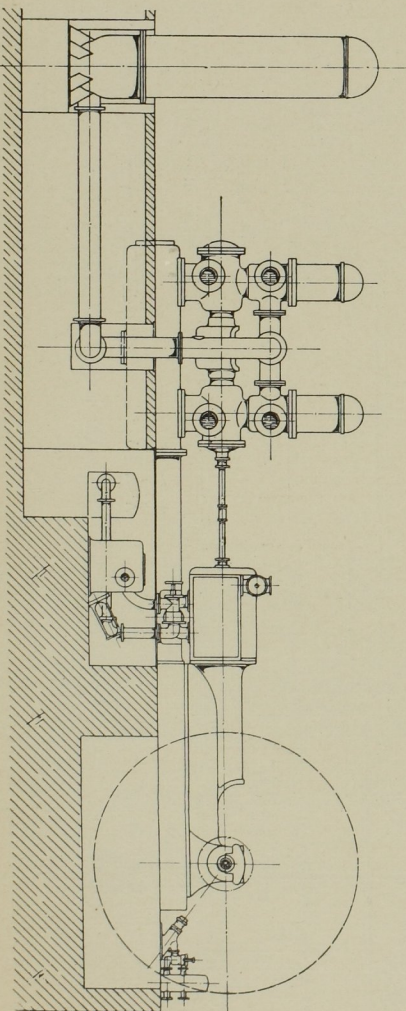


Abb. 90. Wasserwerk Tübingen. Pumpmaschine. Massst. 1:120.