

Abb. 80. Gesamtbild der Pumpmaschinen.

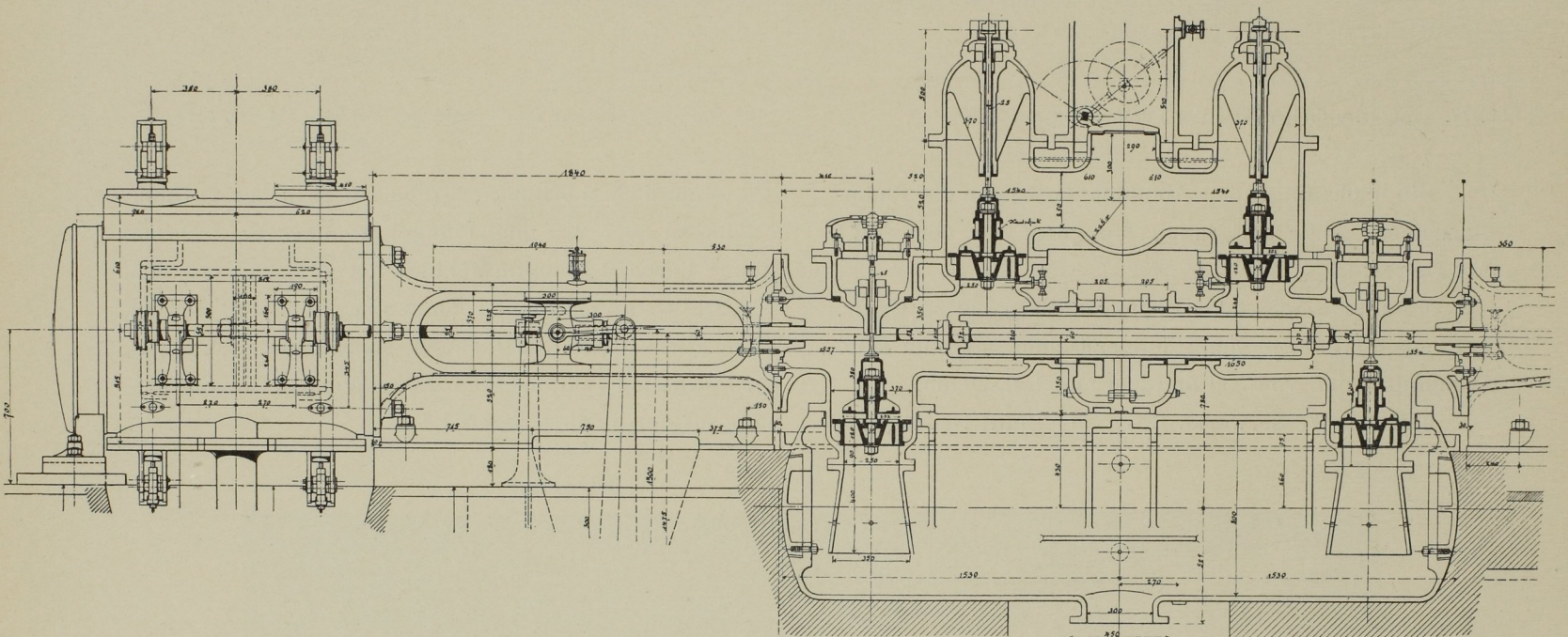


Abb. 81. Längsschnitt der Druckpumpe. Masst. 1:30.

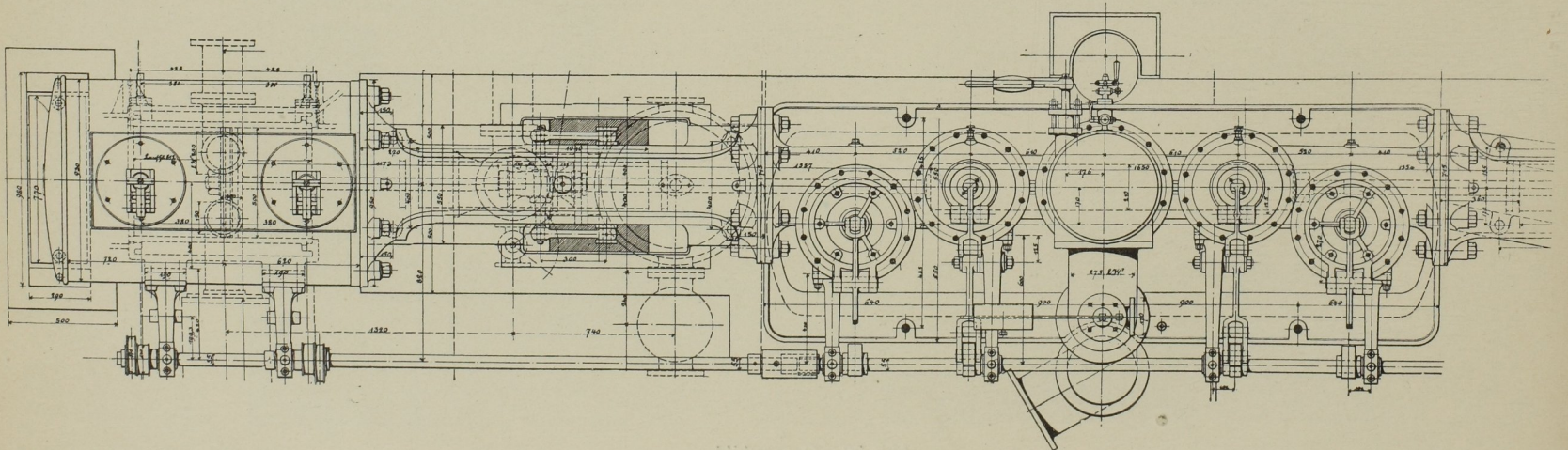


Abb. 82. Grundriss der Druckpumpe. Masst. 1:30.

Pumpmaschinen des Wasserwerks Bergstrasse der Stadt Stuttgart, gebaut von G. Kuhn, Stuttgart-Berg.