

Abb. 74. Ansicht und Querschnitt der Pumpe. Masst. 1:40.

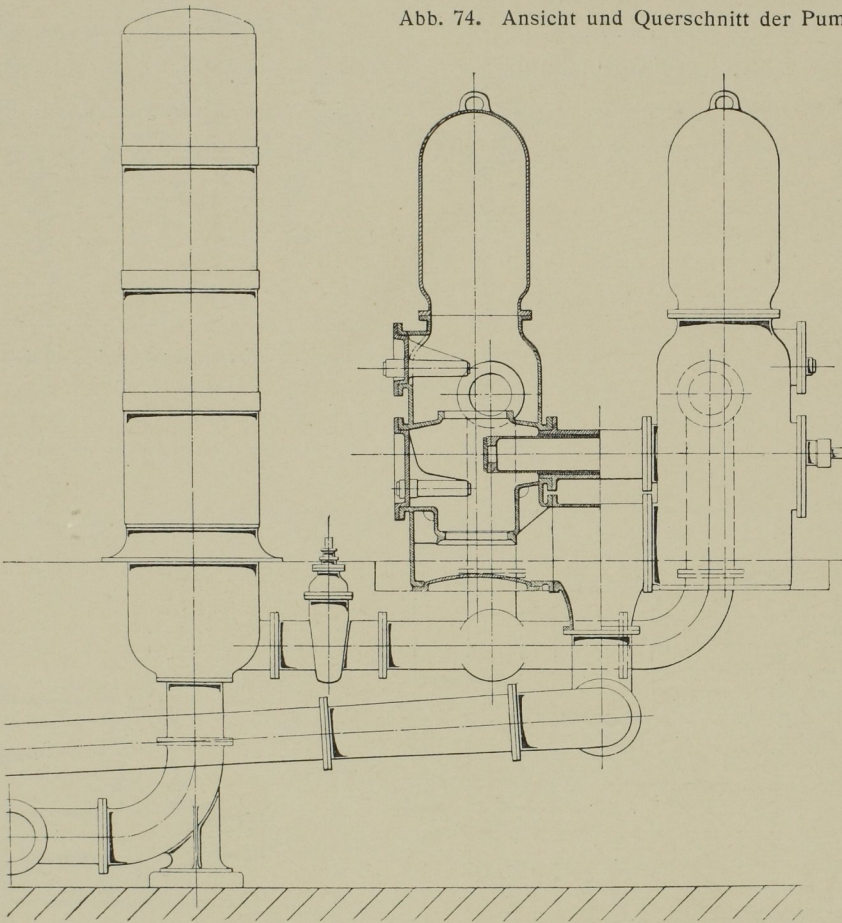


Abb. 75. Pumpe. Masst. 1:50.

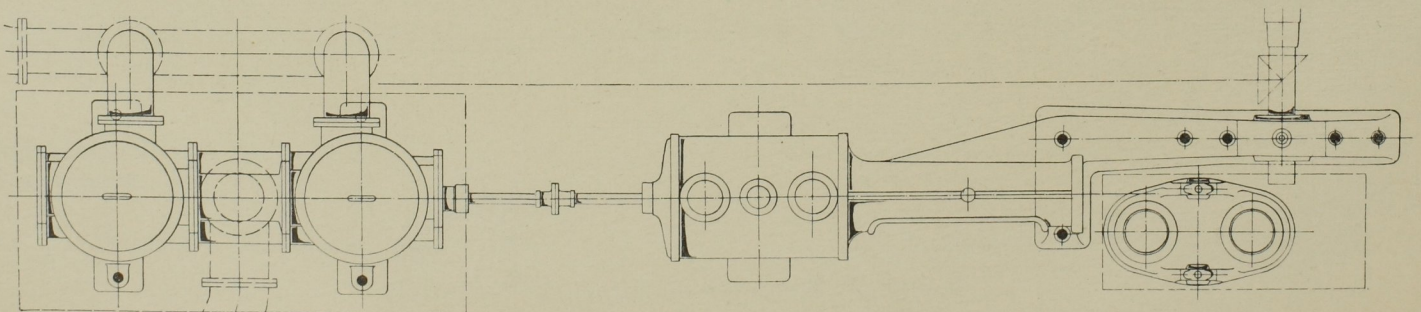


Abb. 76. Grundriss der Pumpmaschine. Masst. 1:50.

Wasserwerksmaschine der Stadt Colmar, gebaut von Gebr. Burghardt in Mülhausen i. E.

Abb. 74—76: Wasserwerksmaschine für die Stadt Colmar, gebaut von Gebr. Burghardt.

Minutliche Leistung 4,5 cbm auf 61 m bei 60 Umdrehungen. Doppeltwirkende Pumpe von 255 mm Kolbendurchmesser, 800 mm Hub. Eincylinder-Dampfmaschine von 420 mm.

Abb. 77 u. 78: Wasserwerkspumpe für die Stadt Hagenau, gebaut von Gebr. Burghardt in Mülhausen i. E.

Minutliche Leistung 3 cbm auf 67 m bei 60 Umdrehungen. Doppeltwirkende Pumpe von 210 mm Kolbendurchmesser, 800 mm Hub. Eincylinder - Dampfmaschine von 400 mm Durchmesser.

Die Druckpumpe ist in Abb. 78 in Aufsicht und Schnitt dargestellt.