

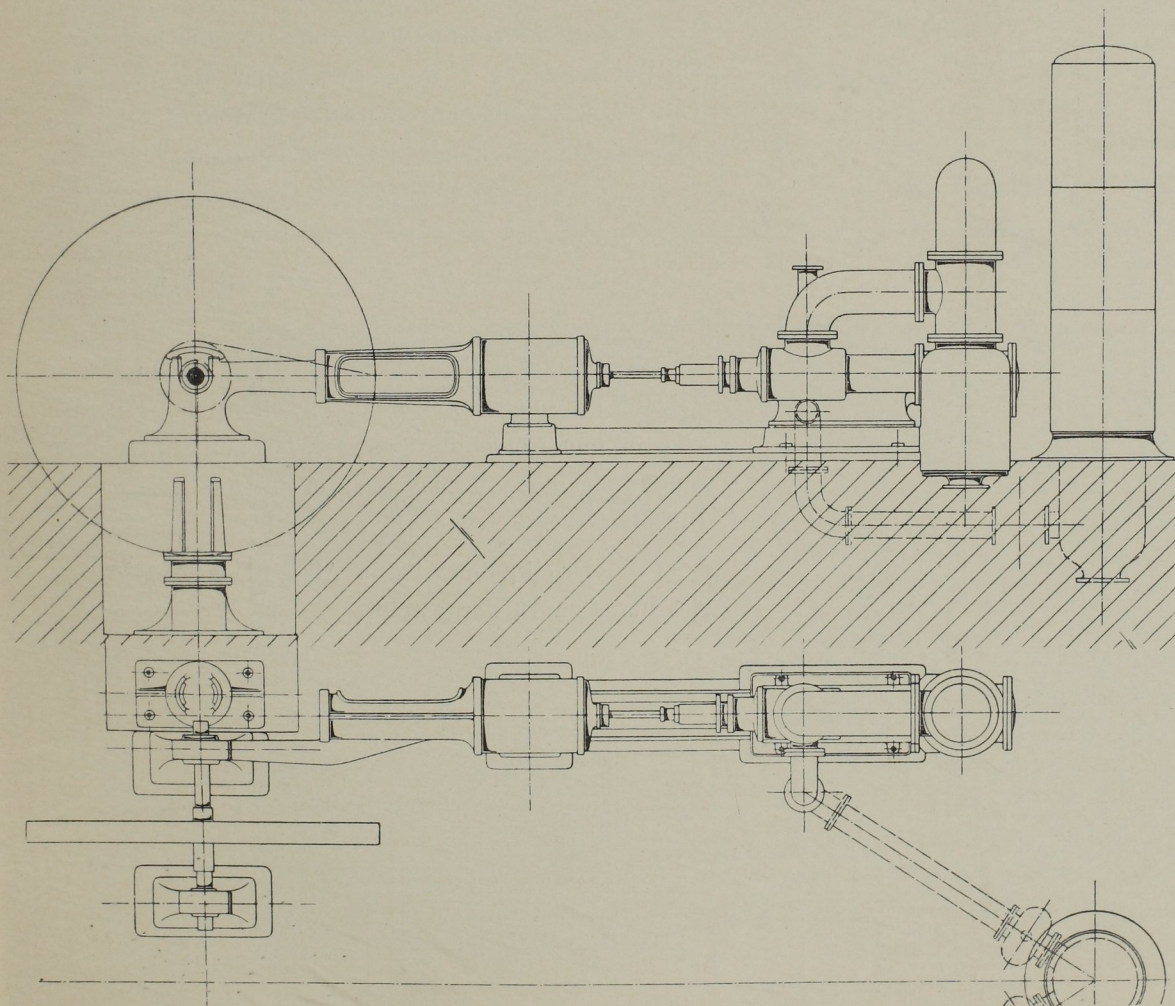
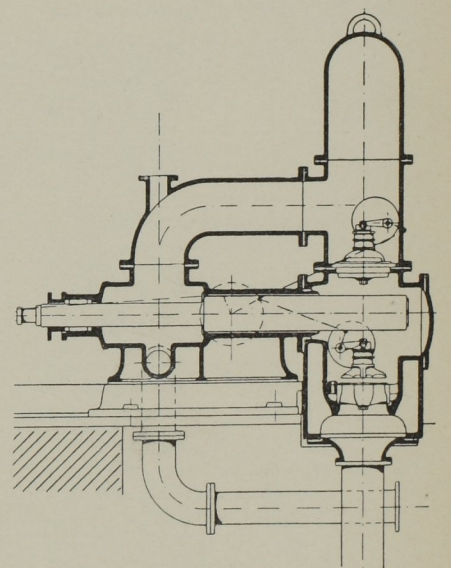
Abb. 71. Seitenansicht der Pumpmaschine. Masst. 1:30.

Wasserwerkmaschine der Stadt Stralsund,
gebaut von der Stettiner Maschinenbau-A.-G. „Vulcan“ in Bredow.

Abb. 72 und 73: Wasserwerkspumpe für Forbach im Elsass, gebaut von Gebr. Burghardt in Mülhausen.

Minutl. Leistung 0,7 cbm auf 40 m bei 52 Umdrehungen. Differenzialpumpe von 195 und 138 mm Kolbendurchmesser und 500 mm Hub, angetrieben von einer Eincylinder-Dampfmaschine.

Die Gesamtanordnung der Dampfmaschine und Pumpe ist in Abb. 72 im Grundriss und Aufriss, die Differenzialpumpe im Längsschnitt in Abb. 73 dargestellt. Diese Abbildungen zeigen auch die Anordnung der Windkessel und Rohrleitungen.

Abb. 72. Seitenansicht und Grundriss.
Masst. 1:75.Abb. 73. Differenzialpumpe.
Masst. 1:40.

Wasserwerkmaschine der Stadt Forbach, gebaut von Gebr. Burghardt in Mülhausen i. E.