

Abb. 55. Seitenansicht. Masst. 1:100.

Abb. 55 und 56: Wasserwerks-Pumpe der Stadt Heilbronn, gebaut von der Augsburger Maschinenfabrik.

Minutliche Leistung 6,6 cbm auf 65 m Förderhöhe bei 54 Umdrehungen. 2 doppelwirkende Pumpen von 245 mm Plunger-Durchmesser, 740 mm Hub. Verbund-Dampfmaschine von 460 mm Hochdruck- und 690 mm Niederdruck-Cylinder.

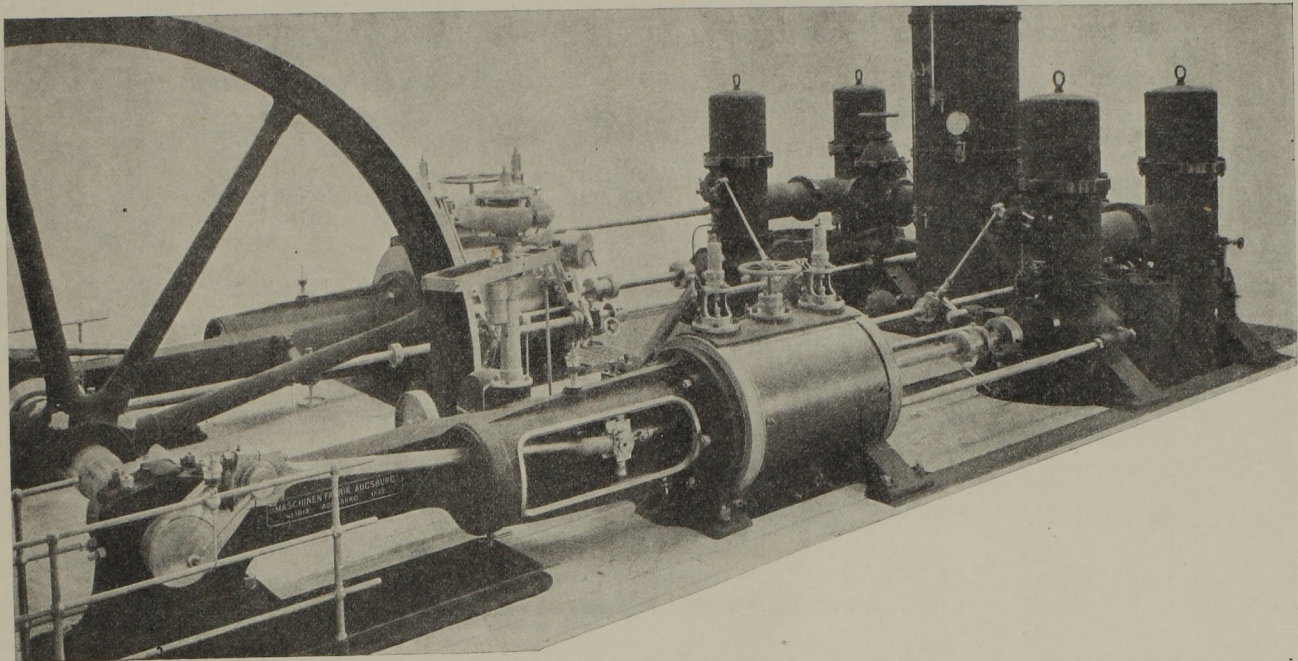


Abb. 56. Gesamtbild der Maschine.

Wasserwerksmaschine der Stadt Heilbronn.

Abb. 57: Wasserwerks-Pumpe der Stadt Görlitz, gebaut von der Görlitzer Maschinenbau-Anstalt.

2,4 cbm minutl. auf 62 m bei 60 Umdr. 2 Diff.-P. 252 und 186 mm, Hub 800 mm, Dampfmaschine 425 und 700 mm.

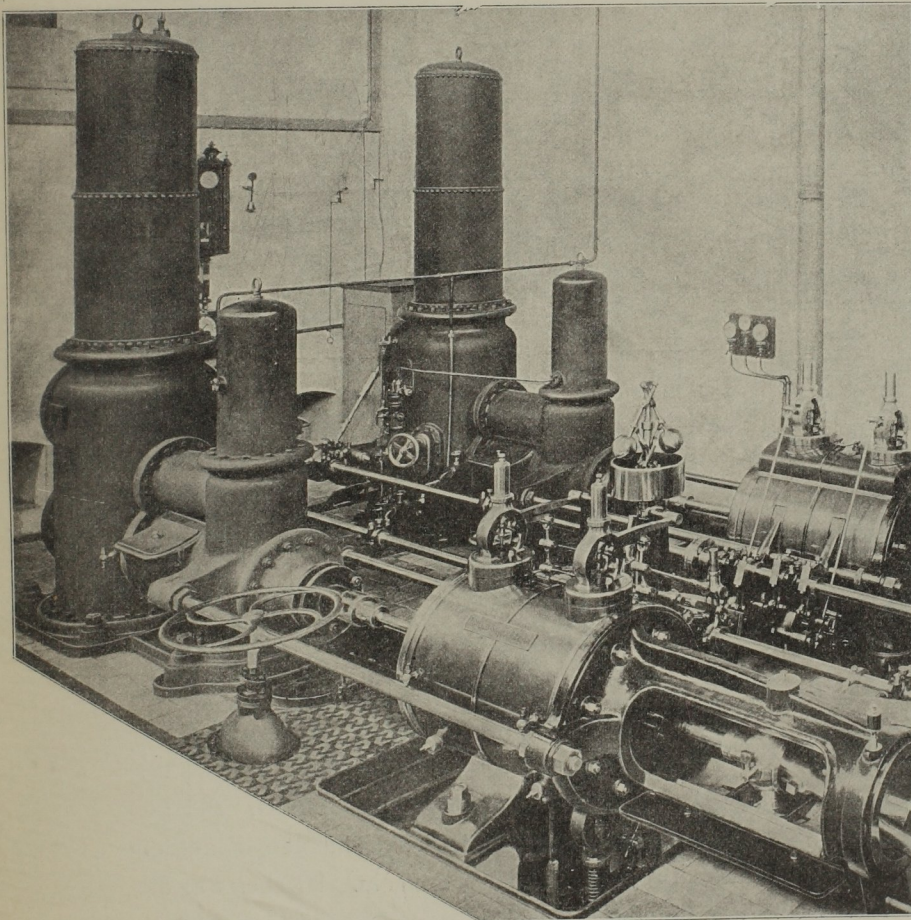


Abb. 57. Wasserwerksmaschine der Stadt Görlitz.

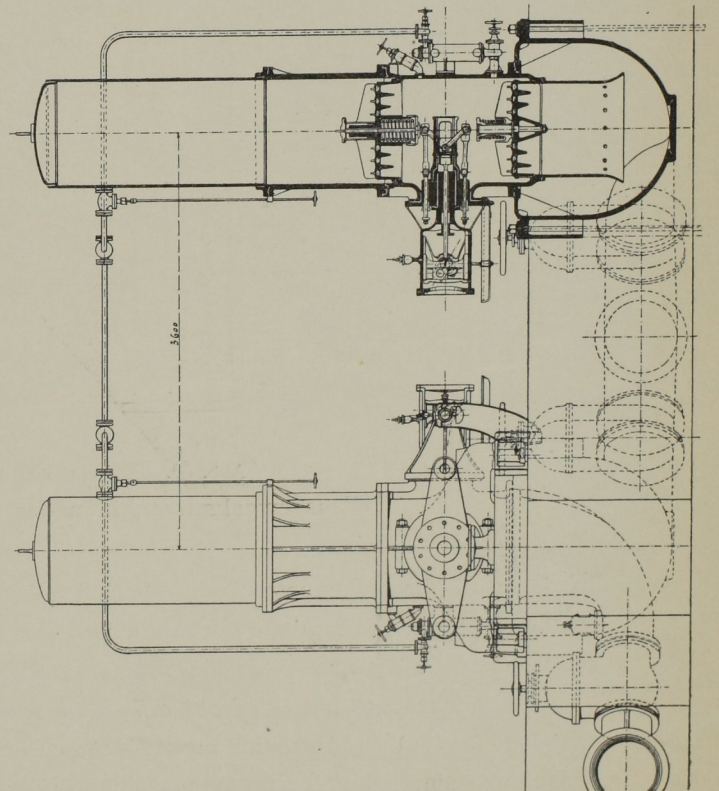


Abb. 58. Wasserwerksmaschine der Stadt Hagen i. W.