

Abb. 46—50: Hochdruckpumpwerke der Stadt Barmen in Volmarstein, gebaut von der Hannoverschen Maschinenbau-Aktien-Gesellschaft in Linden vor Hannover.

Die Wassergewinnungsanlage liegt bei Volmarstein an der Ruhr und umfasst 6 Einzylinder-Pumpmaschinen, wovon 2 im Jahre 1884 und die letzte im Jahre 1898 aufgestellt wurden. Die ersten 3 Pumpmaschinen waren ursprünglich mit Etagen-Ringventilen ausgestattet und machten demgemäss nur ca. 20 Umdrehungen in der Minute. Die letzten 3 Maschinen (No. 4: Minutliche Leistung 4,3—5,8 cbm auf 186—210 m. 1 doppelwirkende Pumpe von 246 mm Plunger-Dchm., 1100 Hub. Dampfzylinder-Dchm. 800 mm. — No. 5 und 6: Minutliche Leistung 5,6 bis 7,4 cbm auf dieselbe Höhe. 1 doppelwirkende Pumpe von 282 mm Plunger-Dchm., 1100 Hub. Dampfzylinder-

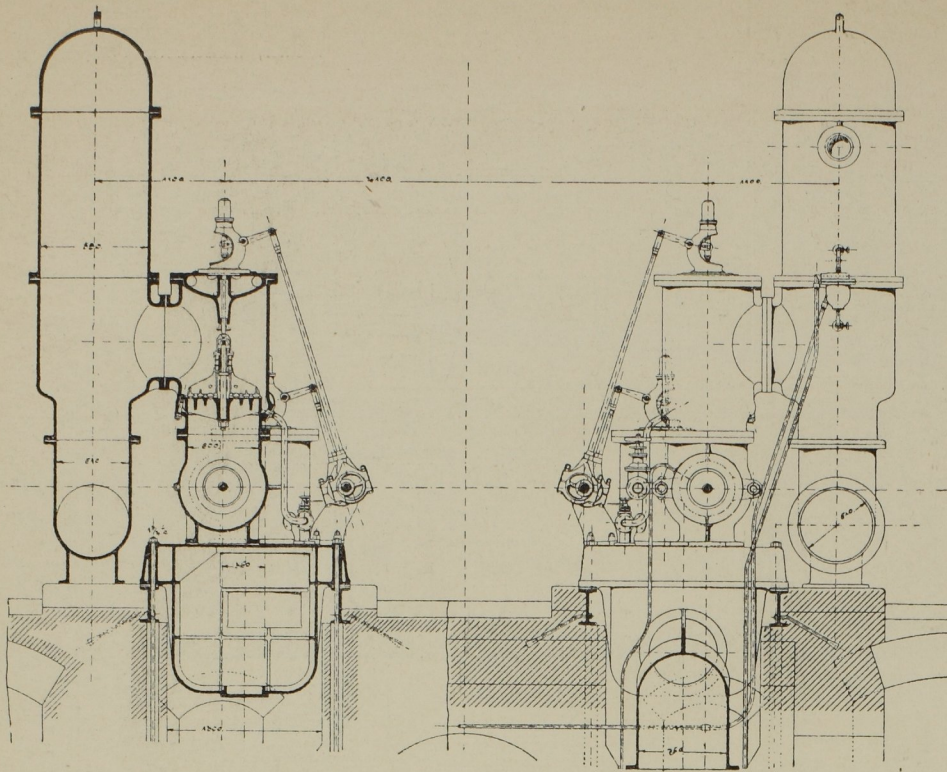


Abb. 45. Wasserwerksmaschinen Berlin-Müggelsee. Druckpumpen. Massst.: 1:60.

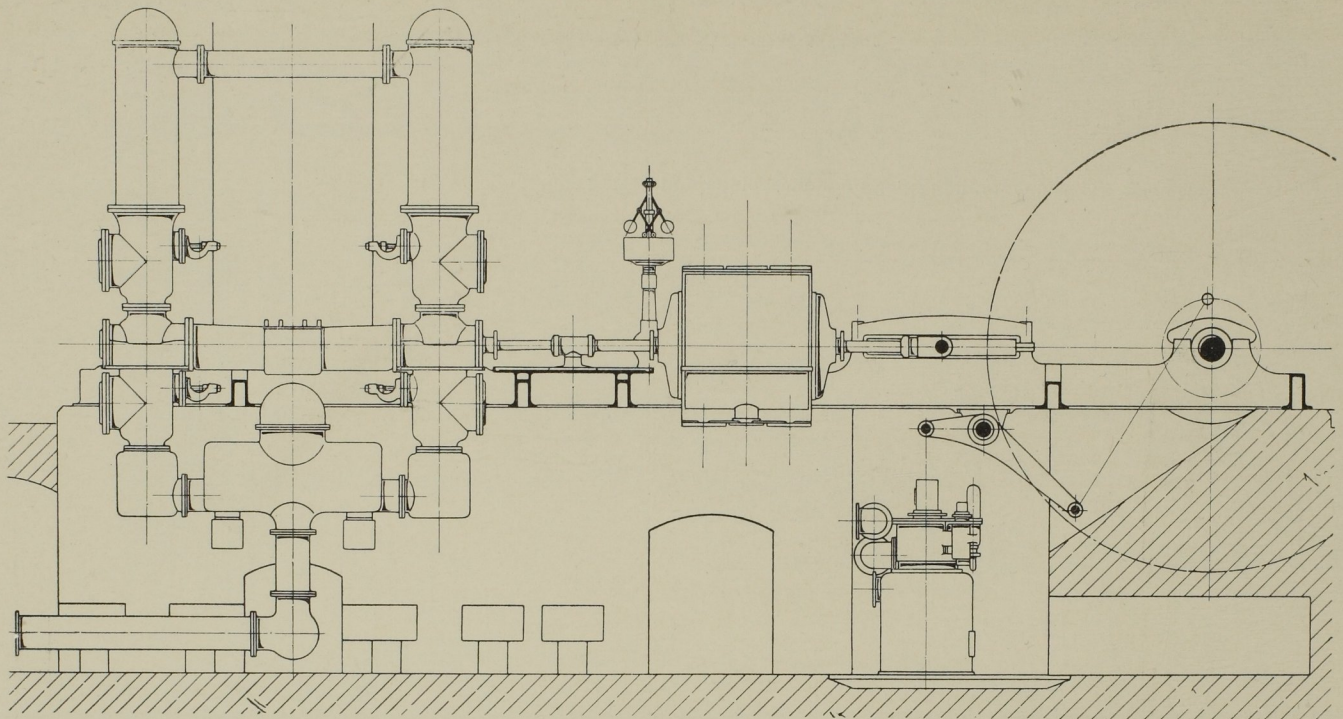


Abb. 46. Seitenansicht der Pumpmaschine. Massst. 1:80.

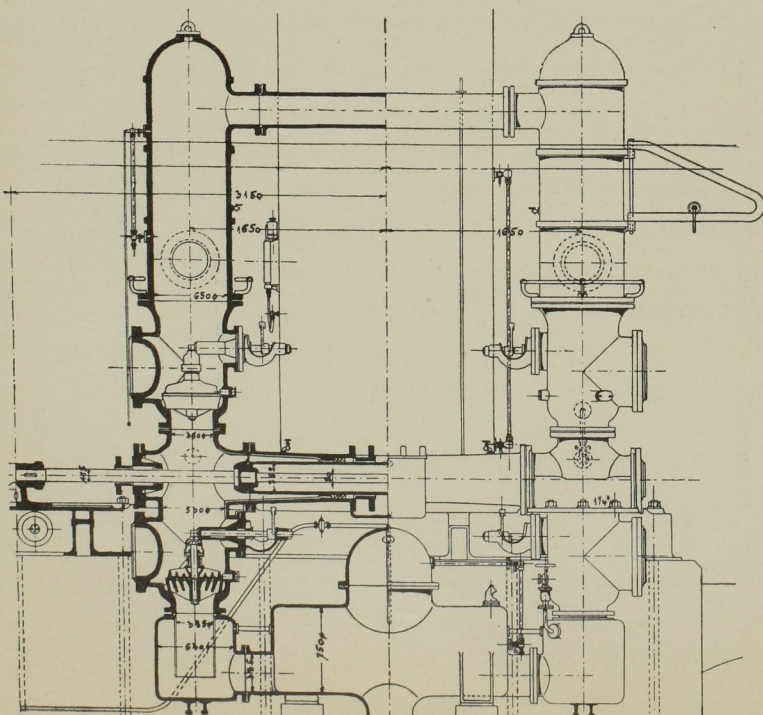


Abb. 47. Ansicht und Schnitt der Pumpen. Massst. 1:60.

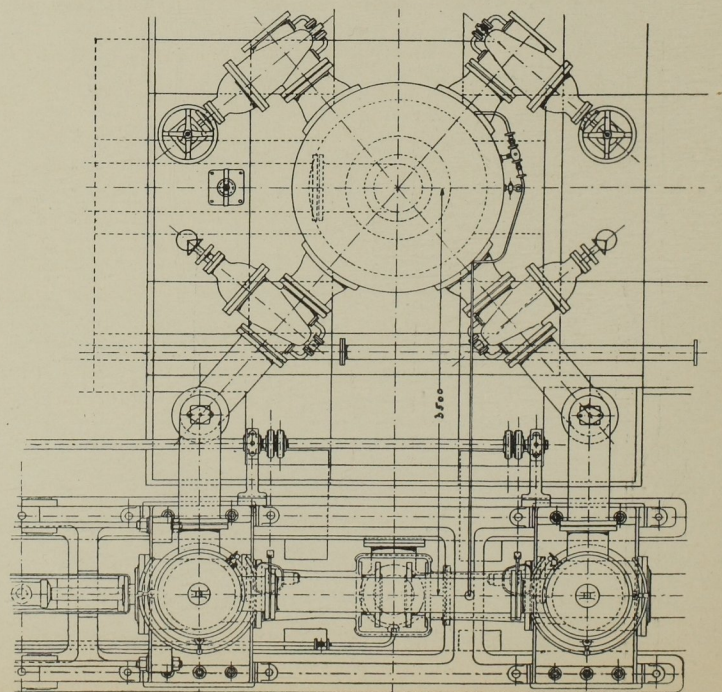


Abb. 48. Grundriss und Rohrplan. Massst. 1:60.

Wasserwerksmaschinen der Stadt Barmen in Volmarstein, gebaut von der Hannoverschen Maschinenbau-A.-G.