

Abb. 9. Längsschnitt der Dampfmaschine und Druckpumpe. Massst. 1 : 30.

Neue Wasserwerksmaschine für den Königl. Park in Sanssouci.

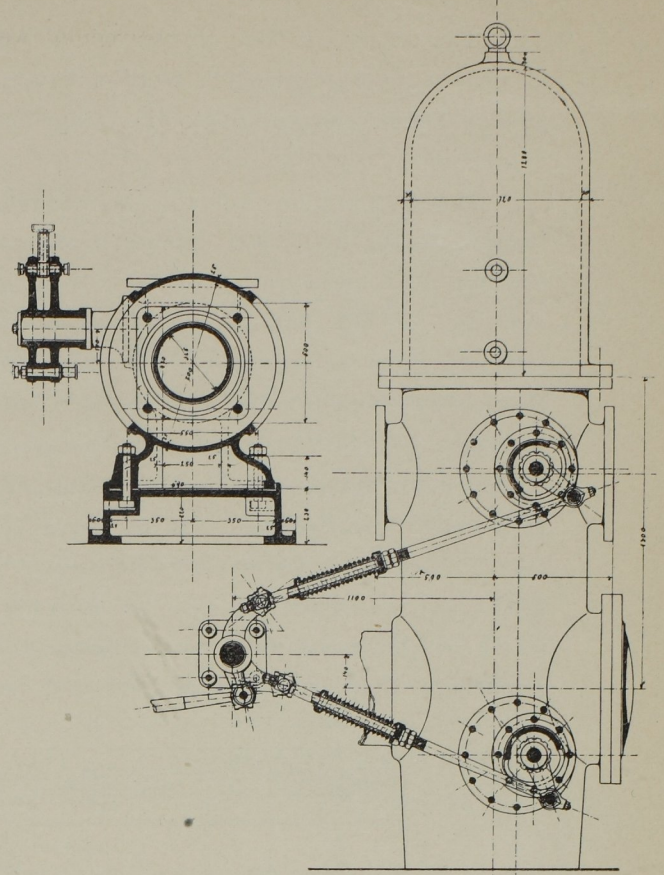


Abb. 10. Pumpensteuerung. Massst. 1 : 30.

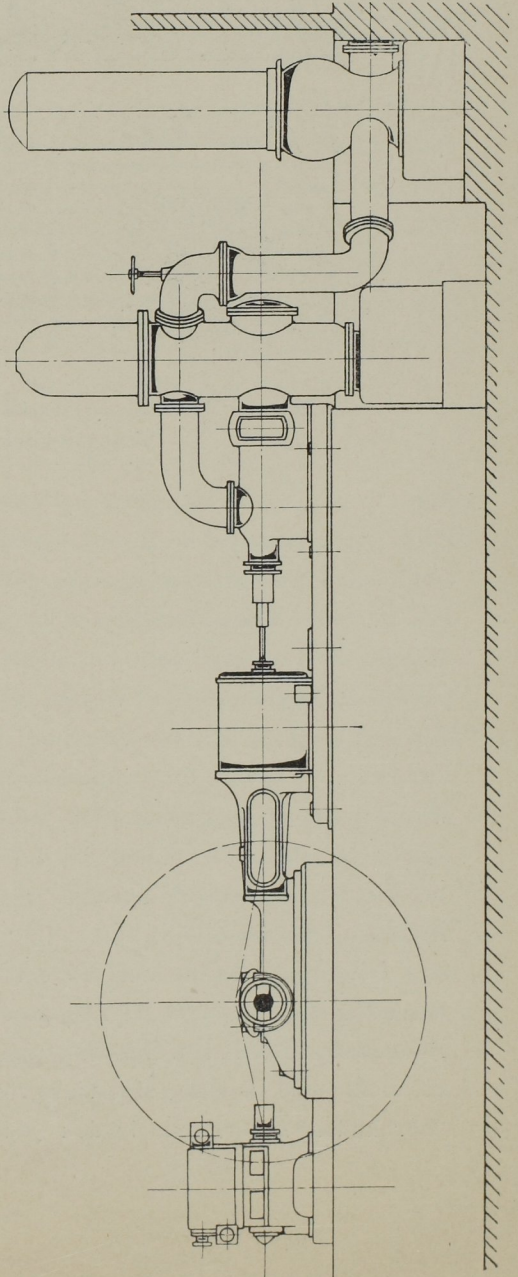


Abb. 11. Seitenansicht der Pumpmaschine.