

Abb. 62. Seitenansicht der Druckpumpen und der Steuerung. Massst. 1:15.

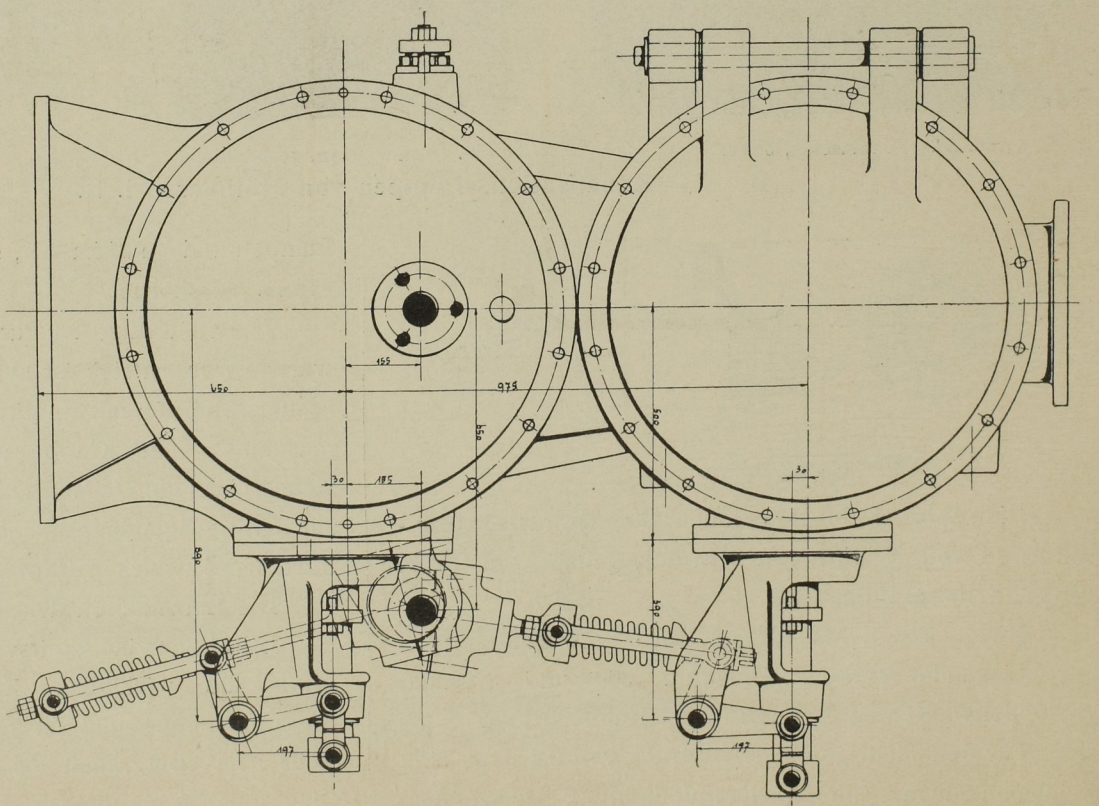


Abb. 63. Stirnansicht der Pumpe mit Steuerung. Massst. 1:15.

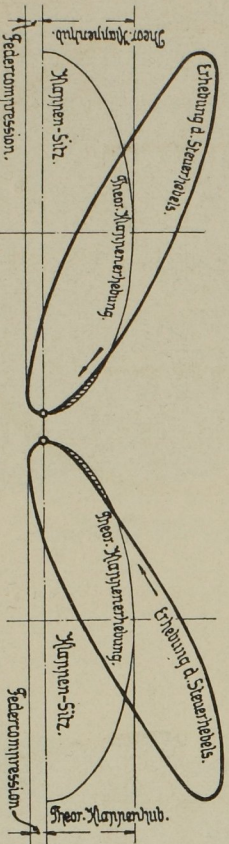


Abb. 64. Steuerungs-Diagramm (Saugklappe). Massst. 1:4.

Druckpumpen der städtischen Kanalisation in Mülhausen i. Elsass, gebaut von Gehr. Burghardt daselbst.

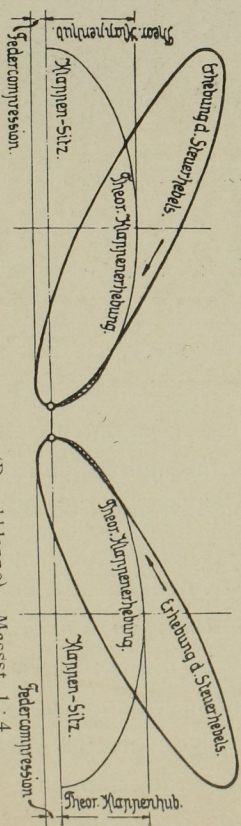


Abb. 65. Steuerungs-Diagramm (Druckklappe). Massst. 1:4.