

Abb. 51.  
Querschnitt durch den  
Ventilkasten.

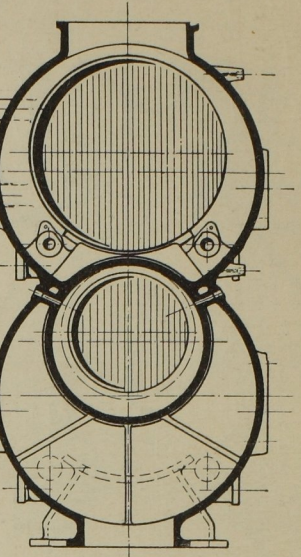
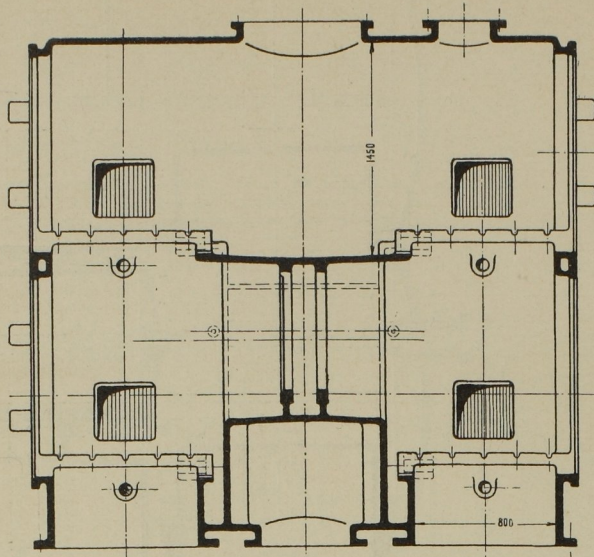


Abb. 52.  
Querschnitt durch den  
Pumpenkörper.

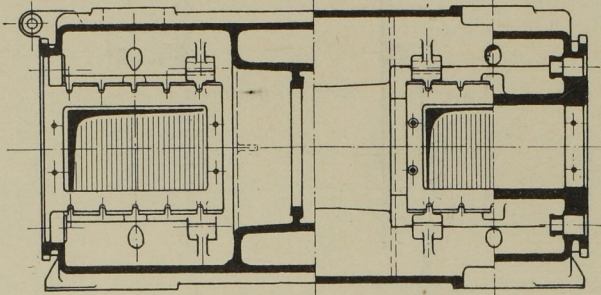


Abb. 50. Längsschnitt und Grundriss. Masst. 1:40.

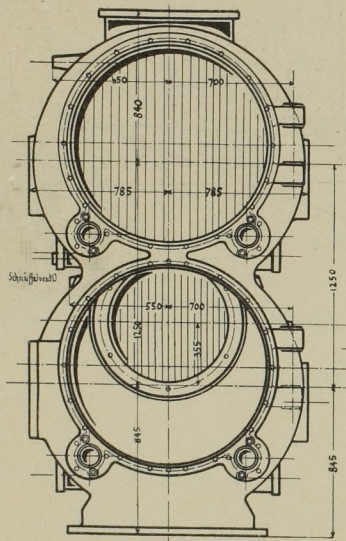


Abb. 54.  
Seitenansicht.

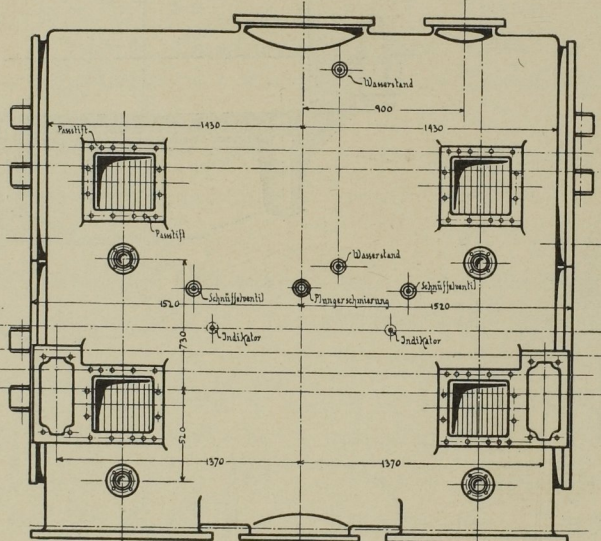


Abb. 53.  
Seitenansicht des Pumpenkörpers.  
Masst. 1:40.

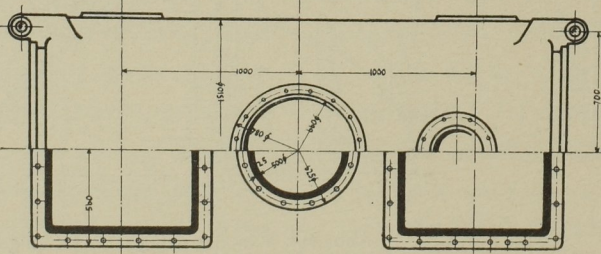


Abb. 55.  
Grundriss und Schnitt.

Pumpen und Ventilkasten der Druckpumpen im städtischen Kanalisationswerk Kopenhagen-Klövermarks, ausgeführt von Burmeister & Wain in Kopenhagen.