

Abb. 33. Druckpumpe. Massst. 1:50.

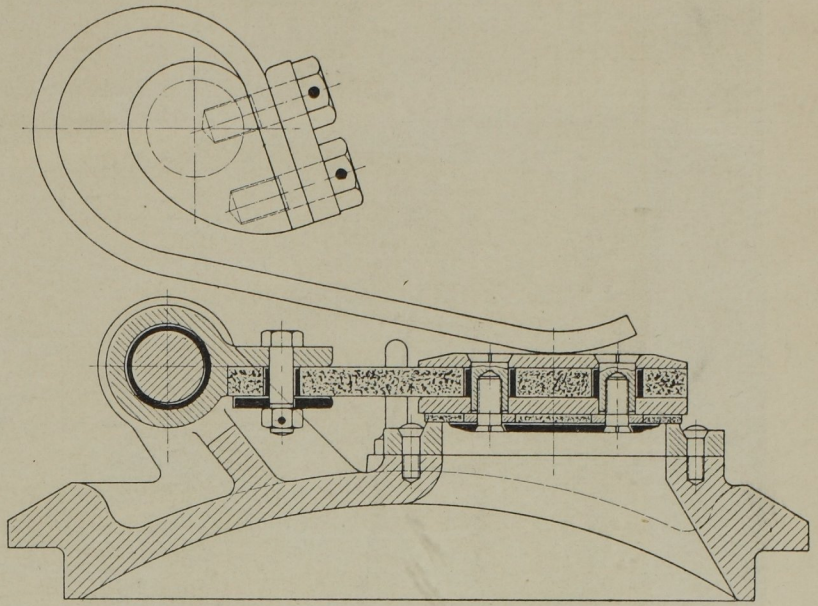


Abb. 34. Pumpenklappe und Federhebel. Massst. 1:5.

Pumpmaschine der städtischen Kanalisation zu Charlottenburg.

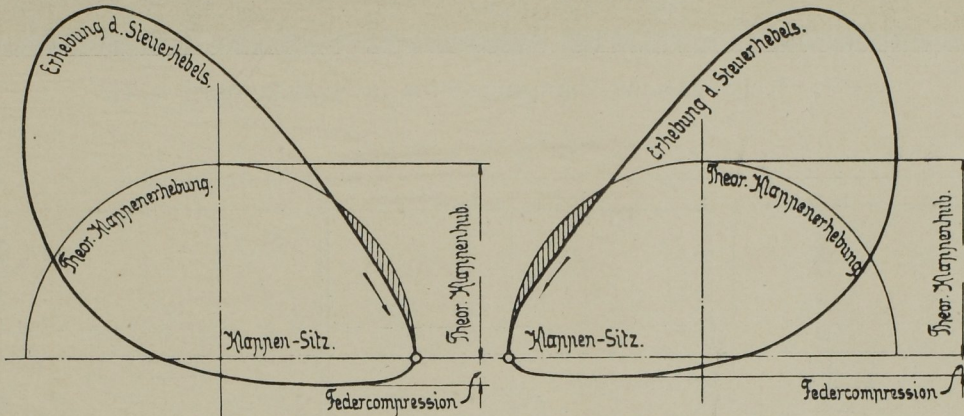


Abb. 35. Steuerungs-Diagramme. Niederdruckseite.

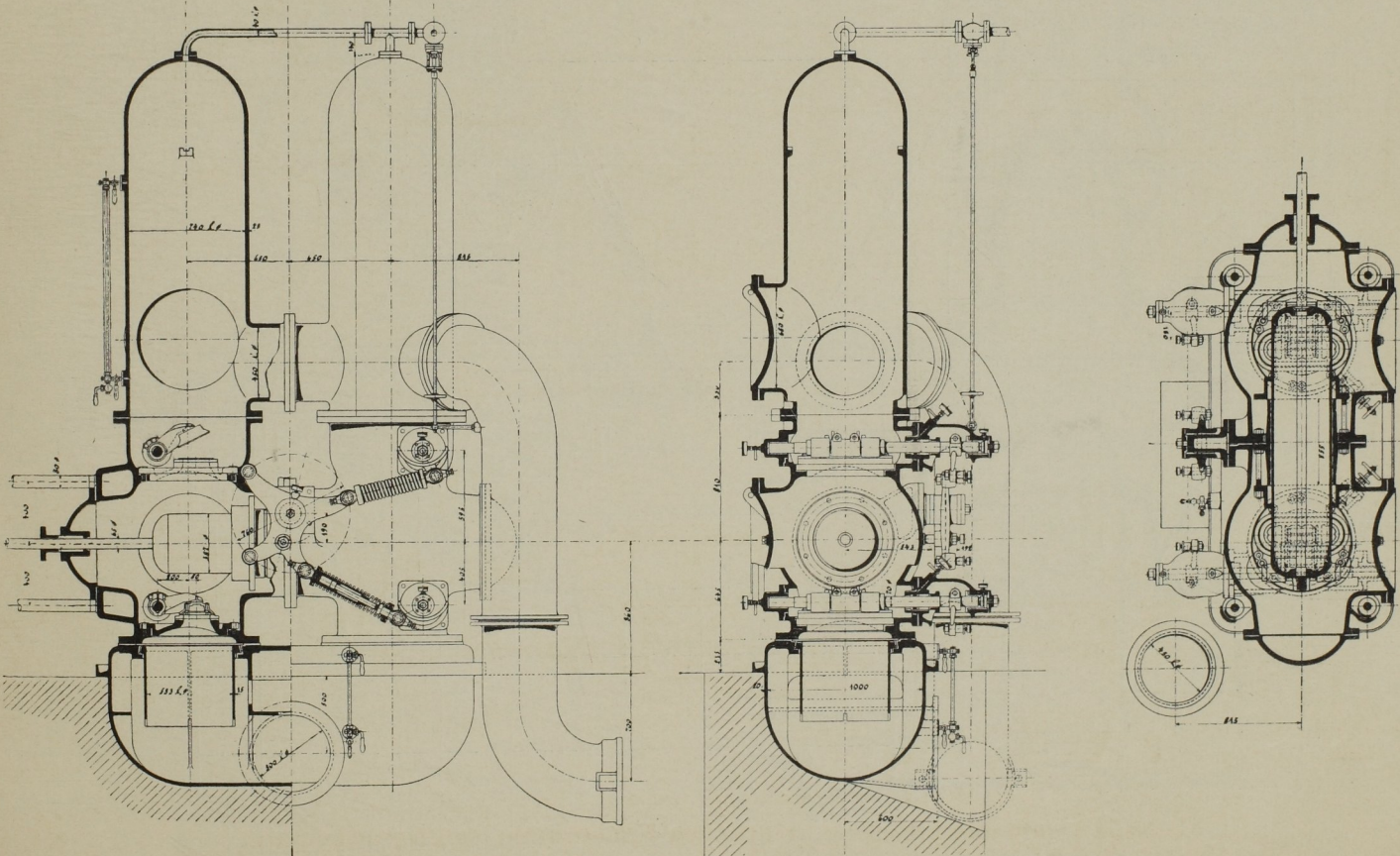


Abb. 36. Seitenansicht und Schnitte der Druckpumpe. Massst. 1:40.
Kanalisation-Pumpe in Brandenburg a. H.