

Abb. 30 Gesamtbild der Pumpmaschinen.

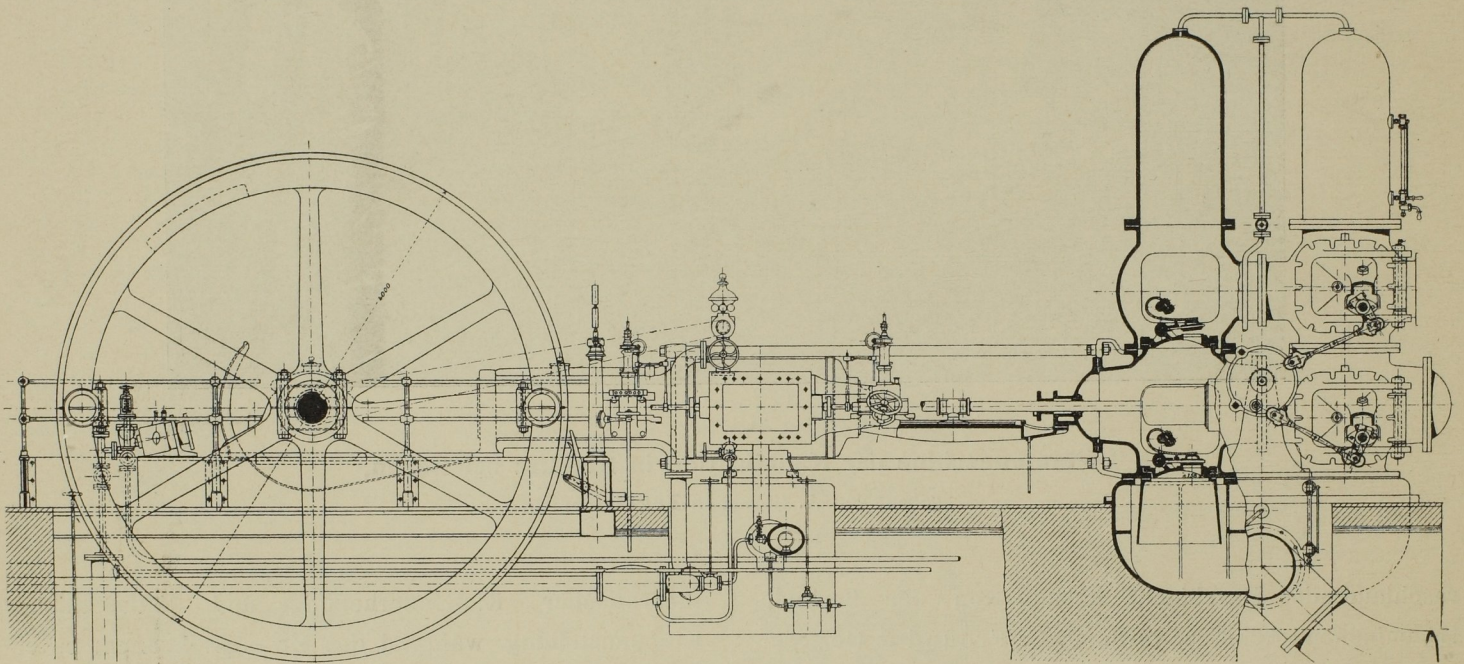


Abb. 31. Seitenansicht und Schnitt der Pumpmaschine.

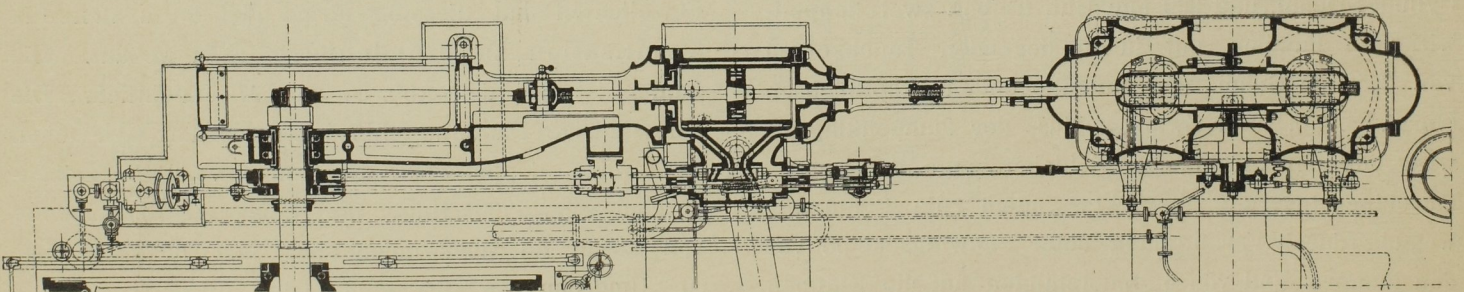


Abb. 32. Seitenansicht und Grundriss. Masst. 1:50.

**Neue Pumpmaschinen der städtischen Kanalisation zu Charlottenburg,**  
gebaut von der Berliner A.-G. für Eisengiesserei und Maschinenfabrikation vorm. J. C. Freund in Charlottenburg.