

Maassstab von 2 Linien für 1 Fuss. Echelle de 2 lignes p pied.

zu Schweizerfuss der Fuss zu 8 Decimet. zu 12 Zoll. Saimes 1. p. d. = 3 Drei. Ma.

DURCHSCHNITT A B DES PLANES. COUPE A B DU PLAN.

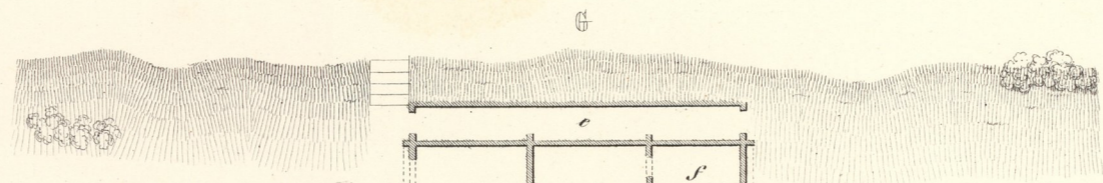
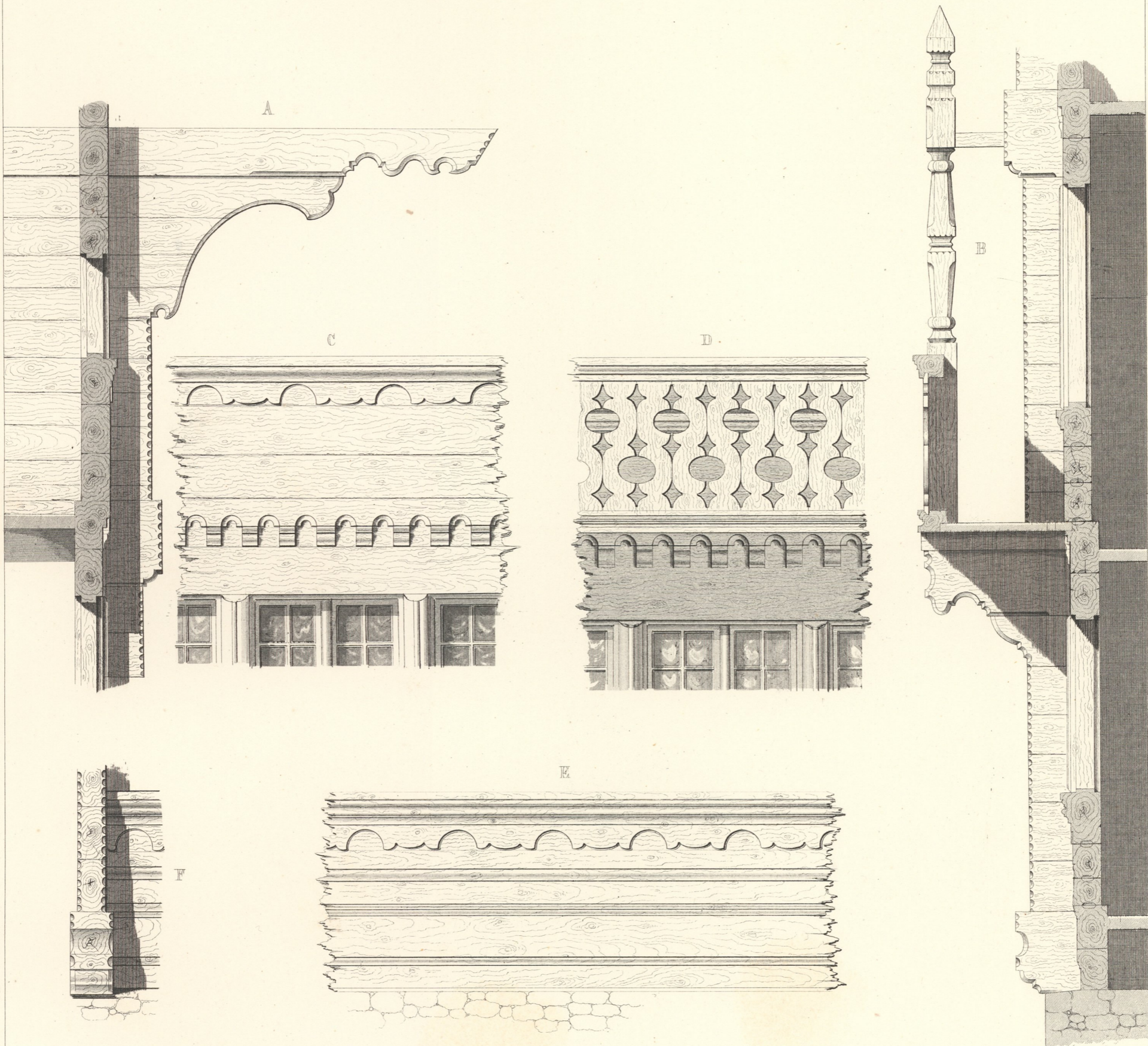
Gezeichnet u. Geleitet von K. Schübli

J. F. Wagner und Zorn

WOHNHAUS ZU GRINDELWALD.

MAISON D'HABITATION À GRINDELWALD.

PLAN UND ORNAMENTE.
PLAN & DETAILS.

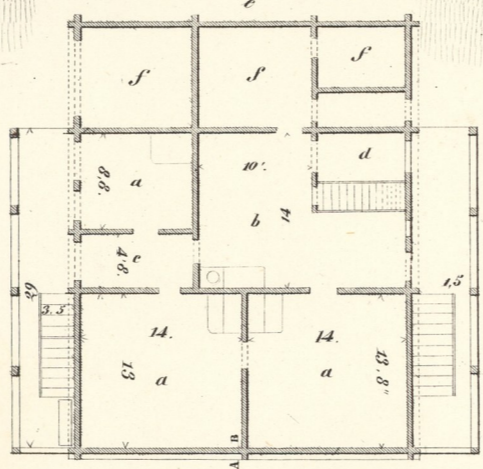


a. Schlafzimmer
b. Küche.
c. Vorplatz.

a. chambres à coucher.
b. cuisine.
c. vestibule

d. Kammer.
e. Gang.
f. Stallung.

d. réduit.
e. corridor.
f. tables.



Plan $\frac{1}{4}$ der Aufrißes.
plan au quart de l'élévation.

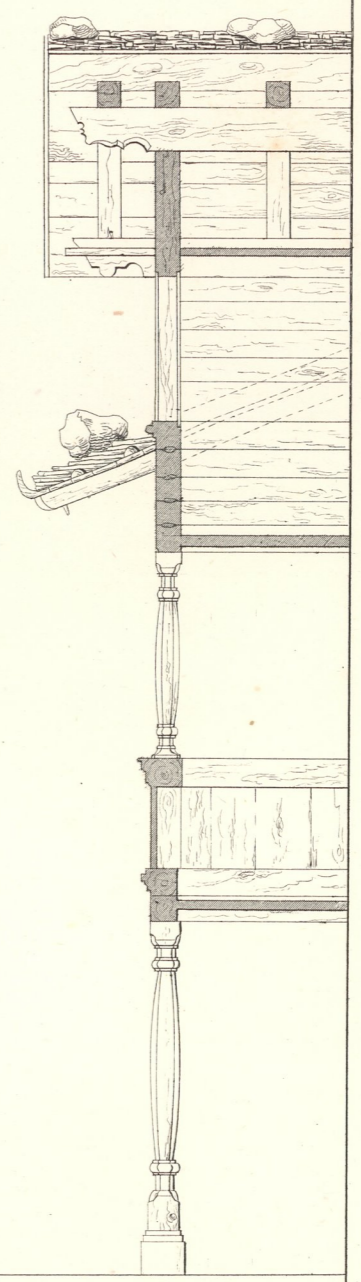
Maaßstab der Ornamente, 3 Linien für 1 Fuß.
Echelle des détails 3 lignes p. pied.

10

20 Schweizerflor, 1 Franc.
- 3 Dec. Me^{tr}
20 piéds Suisses
1 pd. - 3 Dec. M^{tr}

Graffmied & Stürler del. & publ.

J. F. Wagner inot Berna.



Maßstab von 0 5 10 15 20 Schweizerfüße 1 Fuß = 3 Deci M^{tr}
 Echelle de 0 5 10 15 20 pds. Suisses 1 pd. = 3 Deci M^{tr}

LIGNE E F DES PLANS
 COUPE E F DU PLAN.

drafferted in Stürler del. & publ.

J. P. Wagner inc. Bern.

WOHNHAUS IN GRINDELWALD.

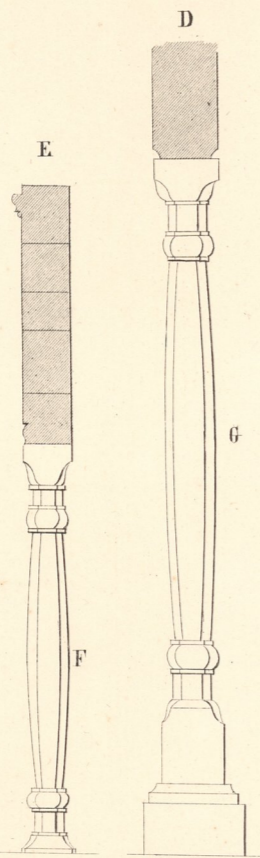
MAISON D'HABITATION À GRINDELWALD.

HINTERSEITE DES HAUSES.
A. FAÇADE VERS LE NORD.



SÄULEN DER GALERIE
C. COLONNES DE LA GALERIE.

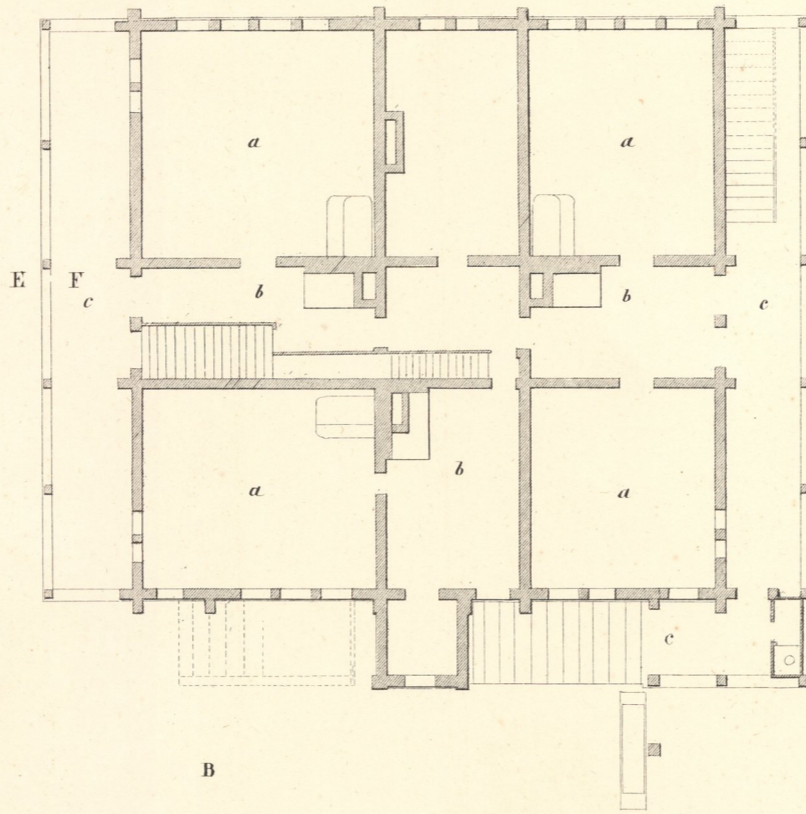
E. 1^{er} STOCK
1^{er} ÉTAGE. D. ERDGESCHOSS
REZ DE CHAUSSE.



F. 1 1/2" Umkreis. G. 2 1/4" Umkreis
2 1/2" Umkreis. 2 1/4" Umkreis

IN DOPPELTEM MAASSTAB DER SEITENFACADE.
AU DOUBLE DE LA FAÇADE LATÉRALE.

CÔTÉ DU MIDI
SEHEN MITTIG.

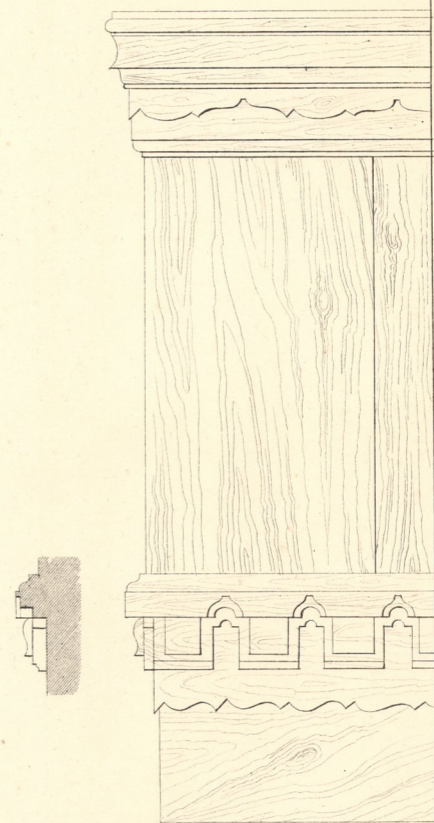


PLAN DES ERSTEN STOCKS.
1/4 der Façade Taf. XIX.

PLAN DU 1^{er} ÉTAGE,
au quart de la façade, pl. XIX.

Wohnzimmer a. chandres
Küchen b. cuisine
Laube c. galerie

LAUBENLEHNE.
D. APPUI DE LA GALERIE.



Schweizerfuß 1
pied Suisse 2

