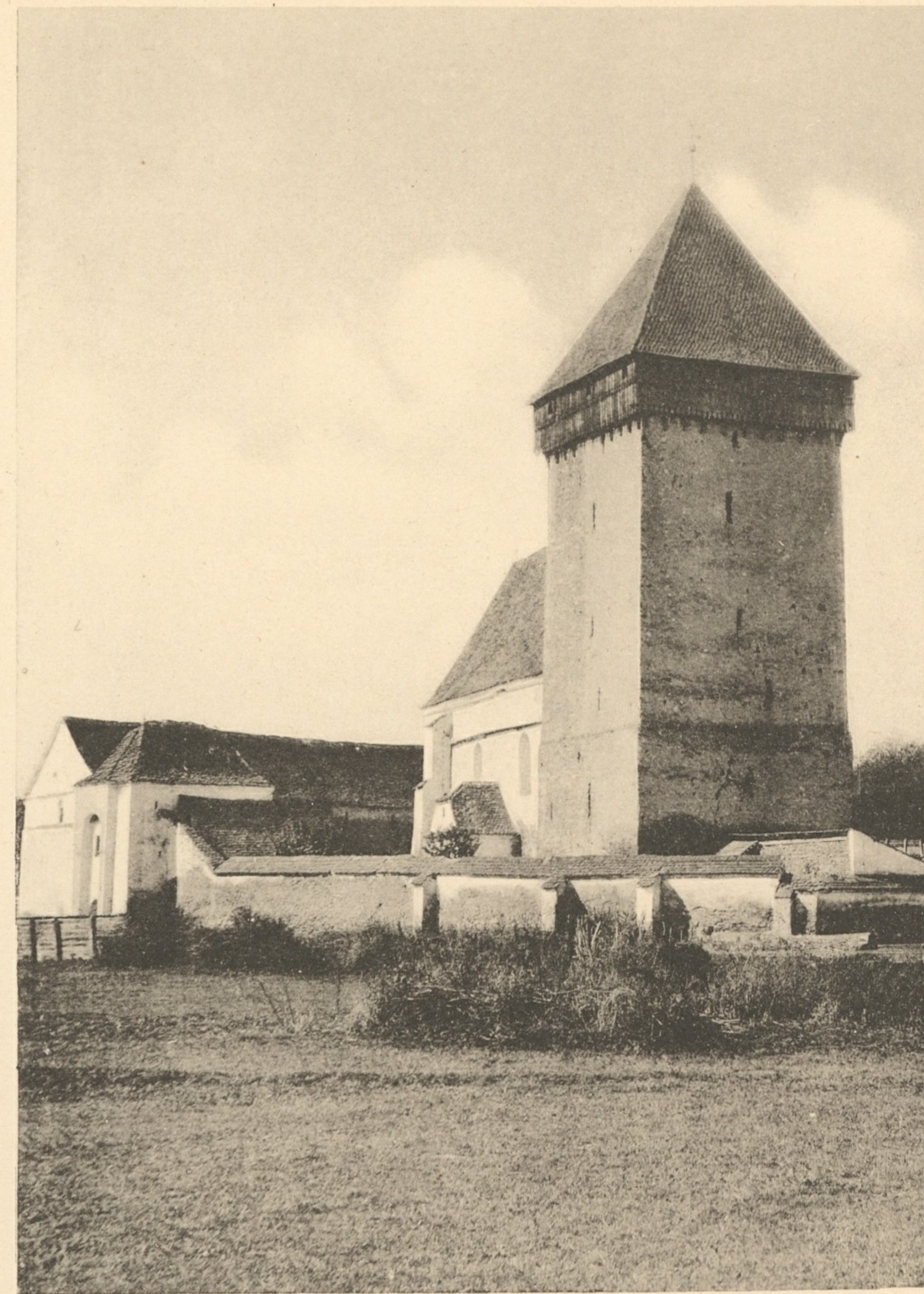




Phot. Ingenieur WAGNER, Hermannstadt.

KIRCHE IN FRAUENDORF.

Die Gemeinde FRAUENDORF im Grosskokler Komitate begann den Bau der gegenwärtigen Kirche um das Jahr 1330, als der romanische Baustil in Siebenbürgen durch den gotischen abgelöst wurde. Der massige Turm wurde später zur Verteidigung eingerichtet.



Phot. H. ROTH, Schässburg.

KIRCHENKASTELL NEITHAUSEN.

Die Ringmauern und Basteien des Kirchenkastells in NEITHAUSEN im Grosskokler Komitate sind im Laufe der Jahre bis auf kleine Reste abgetragen worden, der mächtige Verteidigungsturm mit der gotischen Kirche aber noch wohl erhalten.