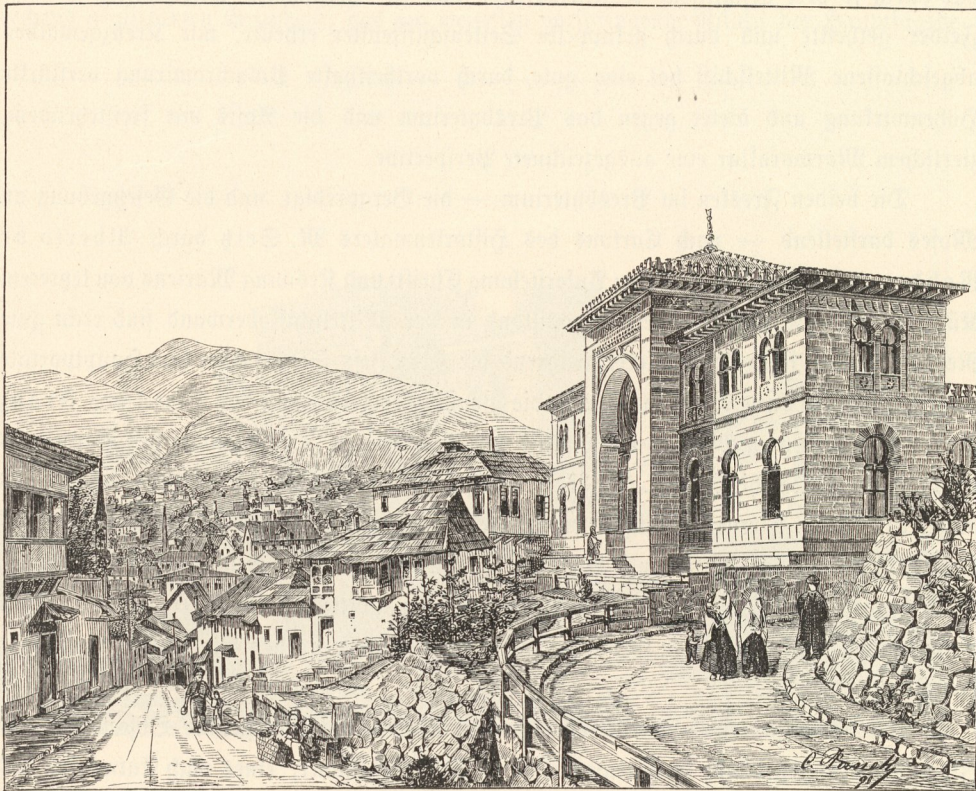


haben infolge eines planmäßigen, zielbewußten Vorgehens entschieden Besserung gebracht. Neben der Nützlichkeit und Zweckmäßigkeit ist auch der künstlerischen Gestaltung Spielraum gewährt worden, wobei nahezu alle Stilgattungen Berücksichtigung gefunden haben.

Der mittelalterliche Stil ist am würdigsten durch die katholische Cathedral- und Pfarrkirche in Sarajevo vertreten. Für 1200 Gläubige berechnet, daher in bescheidenen Dimensionen gehalten, kann diese durchwegs aus echtem Materiale (Eckarmirungen,



Die Scheriat-Richtererschule in Sarajevo.

Gewände, Strebepfeiler und Bögen aus gelblichem Sandsteine, Sockel aus weißem Kalksteine, übriges Außenmauerwerk schichtenförmiger Bruchstein von röthlicher Farbe) erbaute, frühgothische Kirche wegen der mit künstlerischem Verständnisse gewählten Verhältnisse als der schönste Neubau Sarajevos bezeichnet werden. Die Stirnfront mit ihren beiden quadratischen, durch Strebepfeiler armirten, mit steilen Pyramidendächern bekrönten Thürmen, zwischen welchen der Giebel des Mittelschiffes constructiv zur Geltung kommt, während die beiden niedrigen Seitenschiffe durch die Thürme gedeckt werden, ist von wohlthuernder Wirkung, welche noch durch das einfache, jedoch schön gegliederte Portal und