

NEBENGEBÄUDE VON GUT LIMBERG.

Fig. 1.

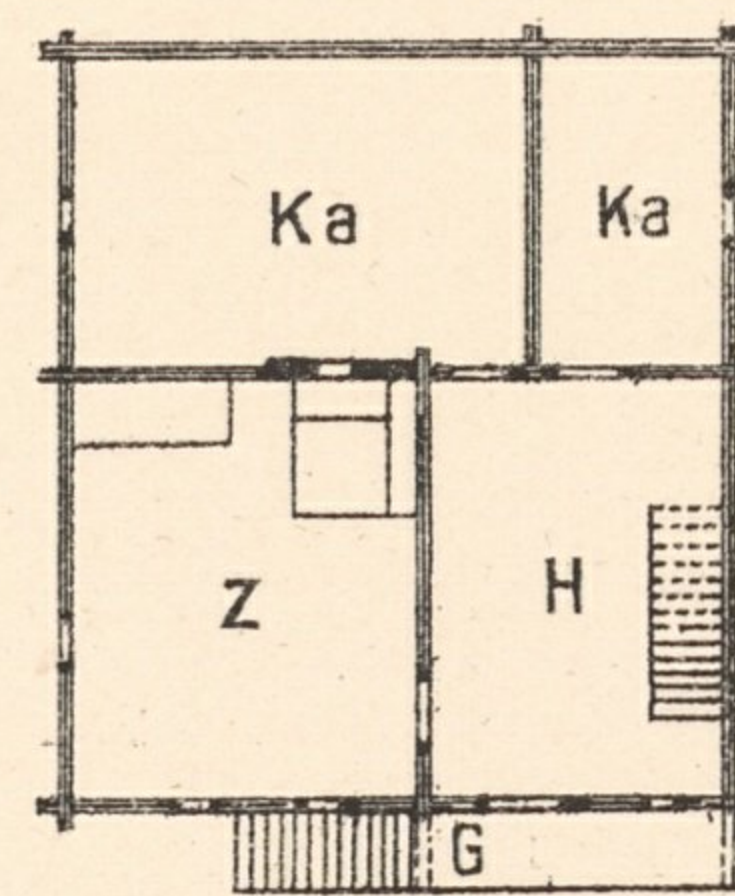


Fig. 2.

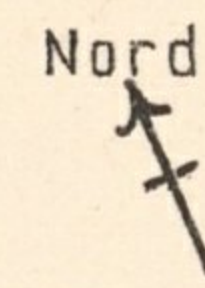
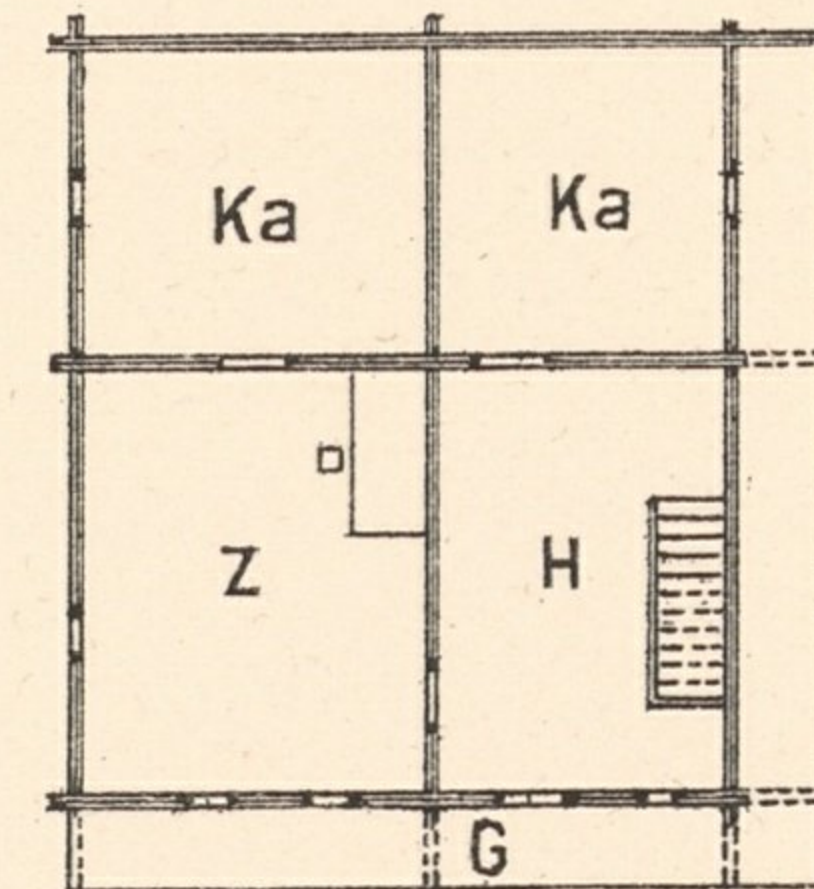


Fig. 3.

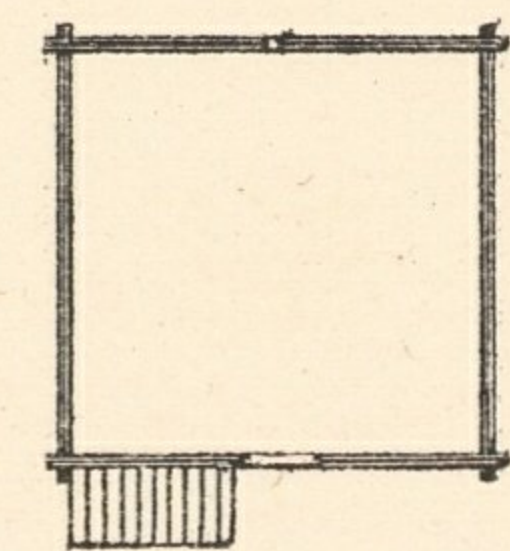


Fig. 4.

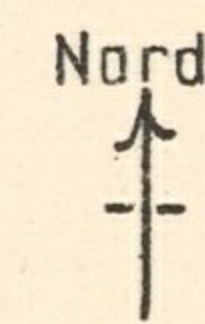
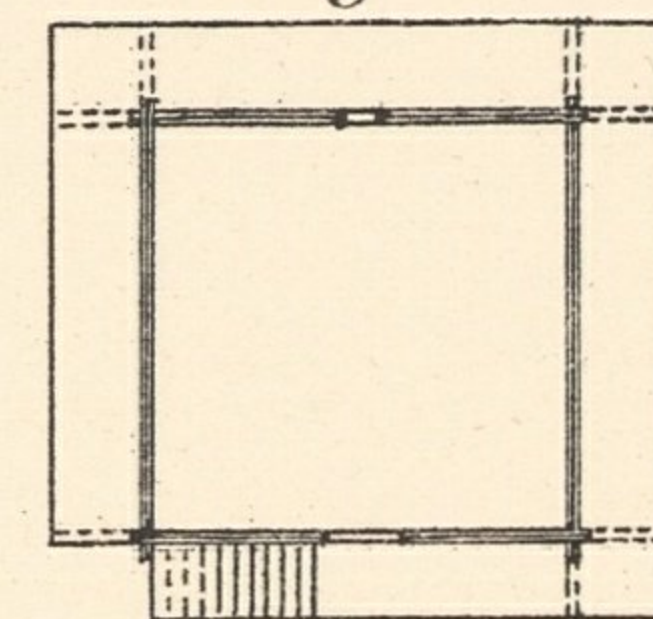


Fig. 5.

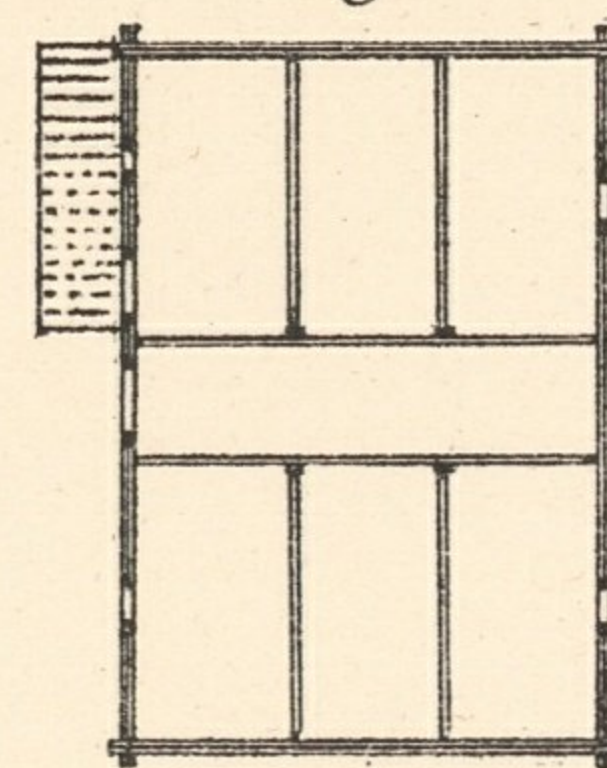


Fig. 6.

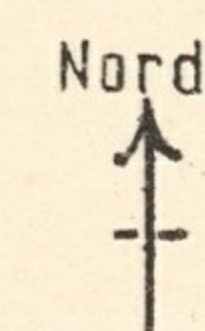
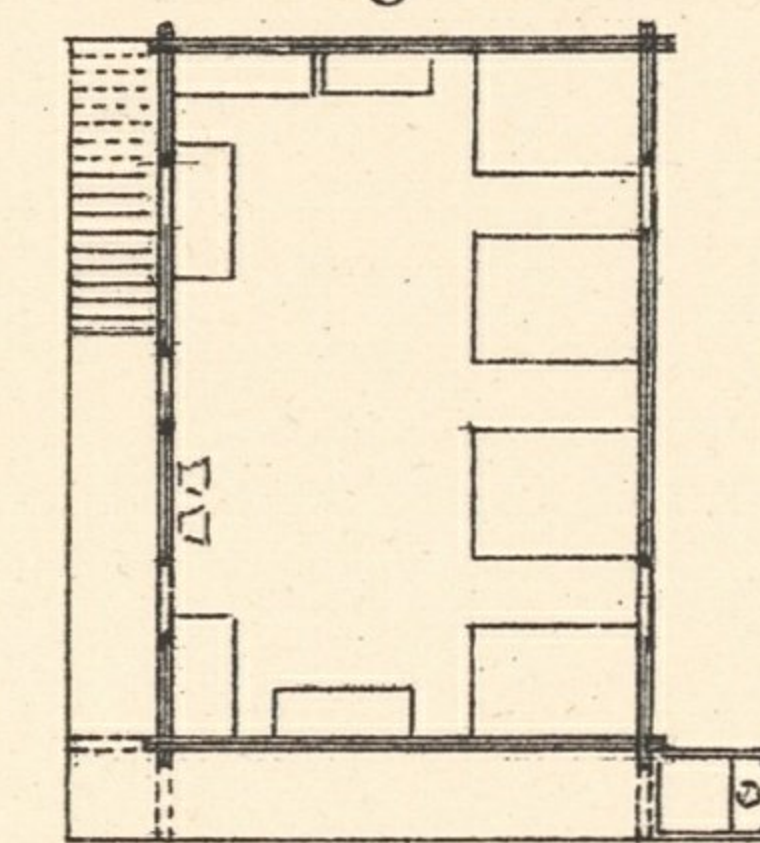


Fig. 7.

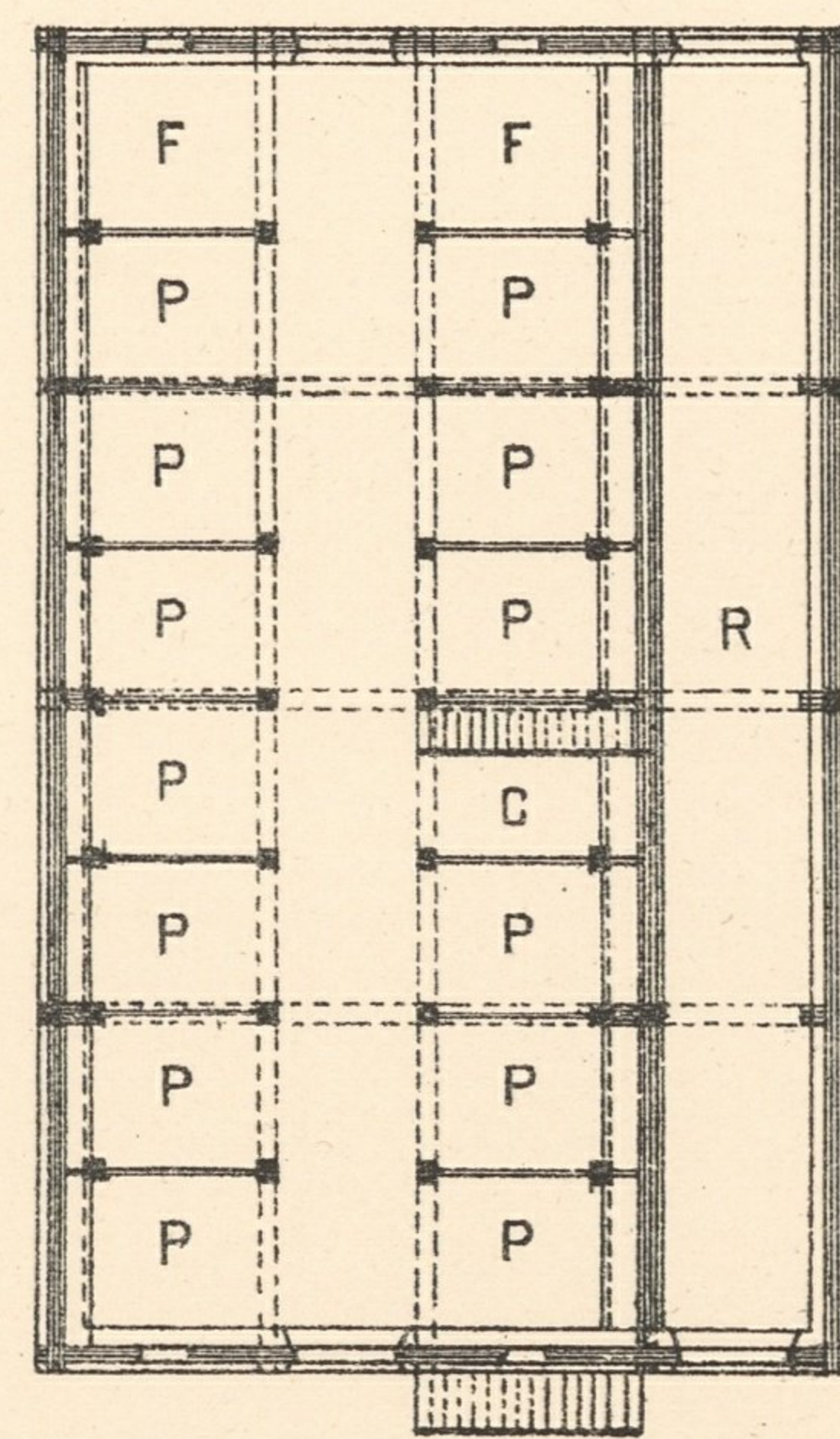
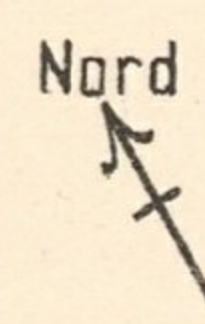
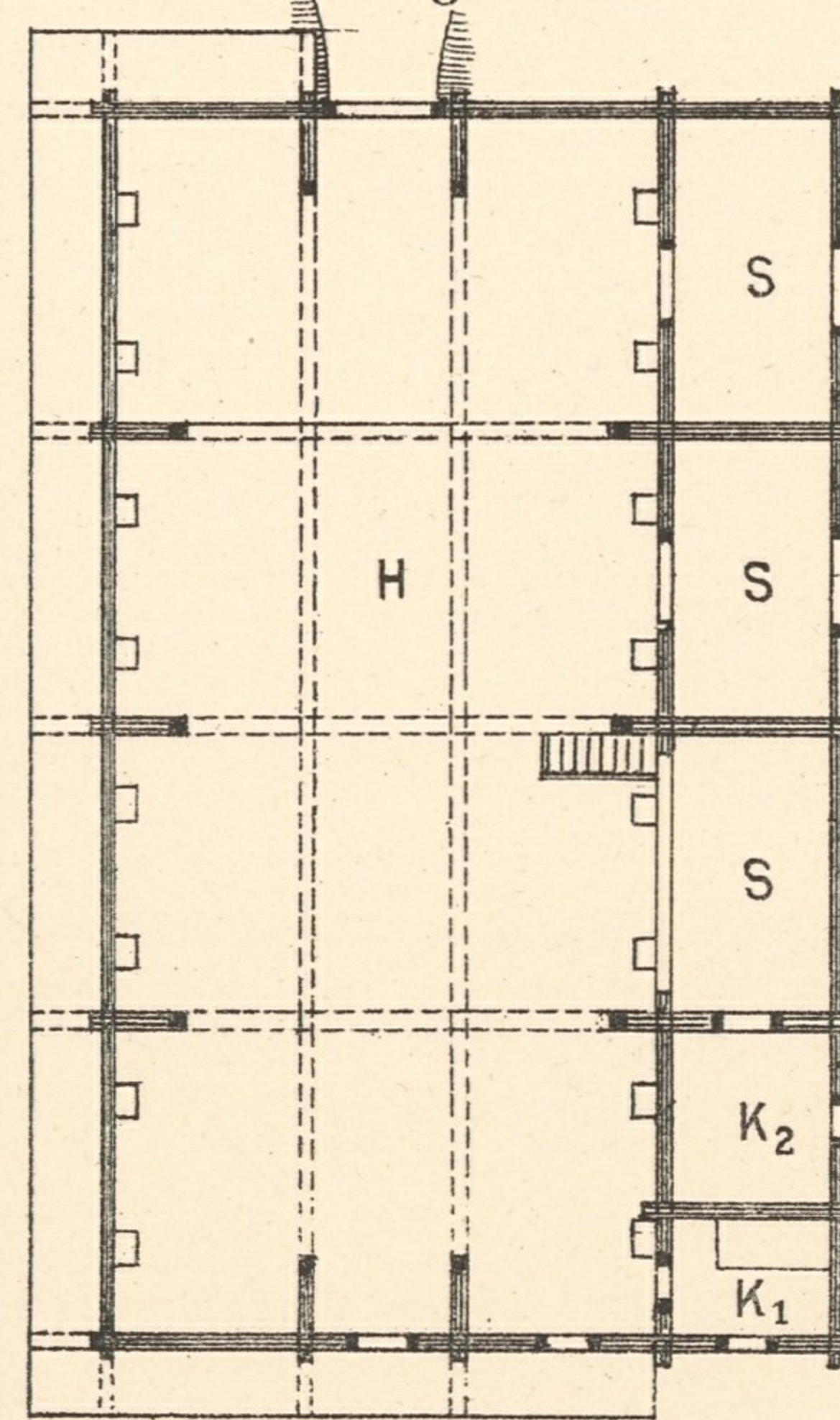


Fig. 8.



Zuhause für Handwerker:

Fig. 1 Ebener Erde: H - Haus, G - Gang,
Z - Zimmer,
Ka - Kammern

Fig. 2 Erster Stock: H - Haus, G - Gang,
Z - Zimmer,
Ka - Kammern

Getreidekasten:

Fig. 3. Ebener Erde, Fig. 4. Obergeschoss,
(Requisiten). (Getreidekammer
mit Gang.)

Knechte-Zuhause mit Stallung:

Fig. 5. Ebener Erde: Schweinestallung,
Fig. 6. Obergeschoss: Knechte-Schlafzimmer.

Pferde-Stall:

Fig. 7. Ebener Erde: und zwar: g - Mittelgang,
P - Pferde-Stände,
F - Füllen-Stände,
G - Communication,
R - Remise für Wagen,

Fig. 8. Obergeschoss: H - Heu-Boden,
S - Räume für Stroh,
K₁ - Rofs-knecht-Kammer,
K₂ - Sattelkammer.

Stallung für Ziegen und Schafe:

Fig. 9. Ebener Erde: Z - Ziegenstall, untertheilt,
Sch - Schafstall untertheilt,
H - Heu,
D - Durchfahrt,
R - Remise für Schlitten.

Fig. 10. Obergeschoss: D - Einfahrt,
T - Tenne,
G - Getreidekammer (Strohgang),
Hf - Raum für Hafer,
H - Raum für Heu (Kar),
R - Remise für Schlitten.

Fig. 11. südliche Ansicht,
Fig. 12. westliche Ansicht.

Masstab für sämtliche Figuren.

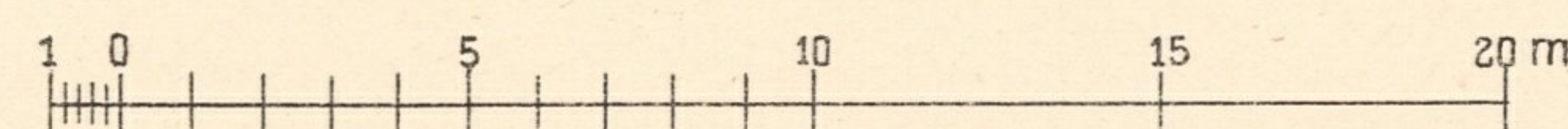


Fig. 9.

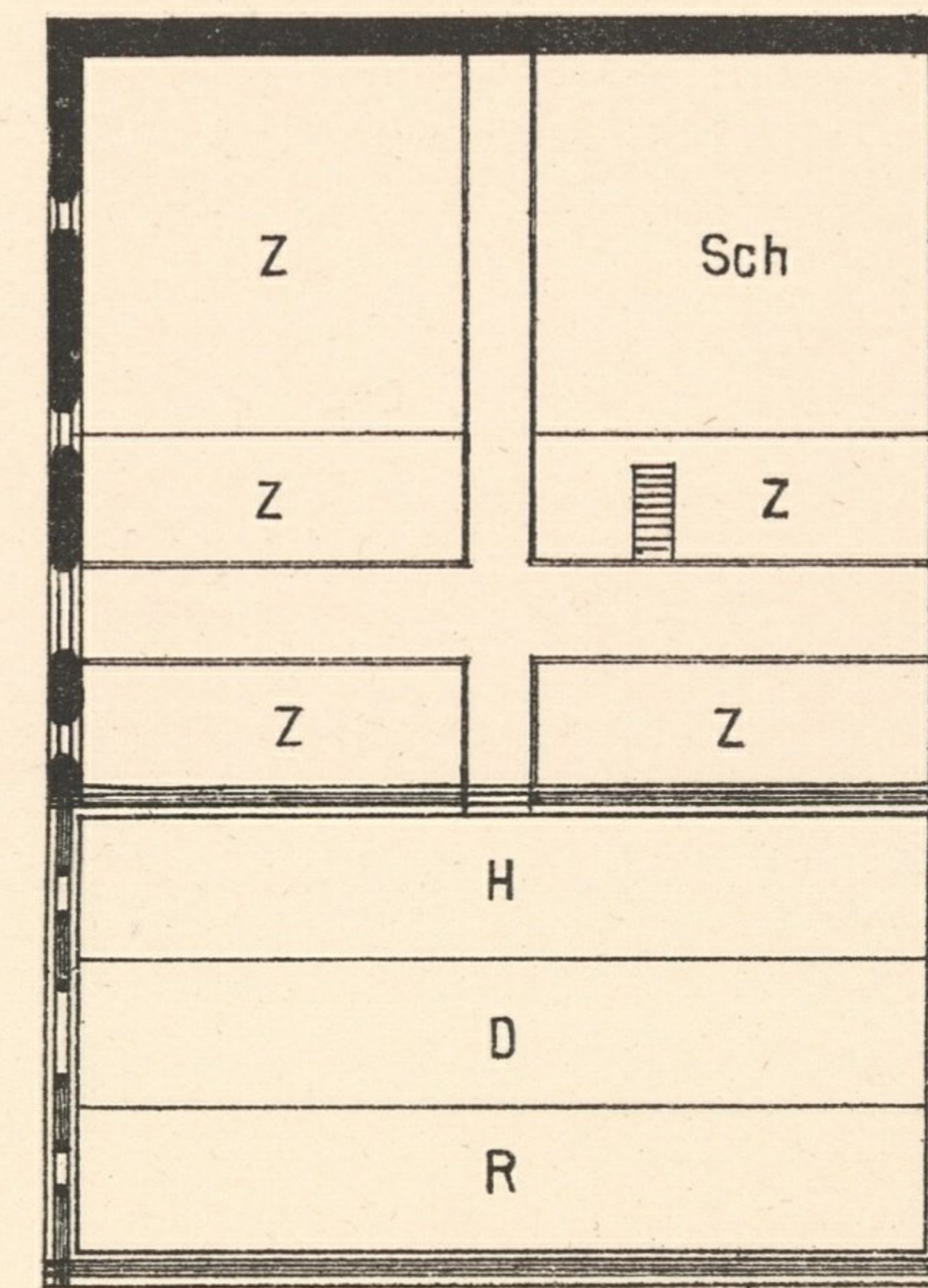


Fig. 10.

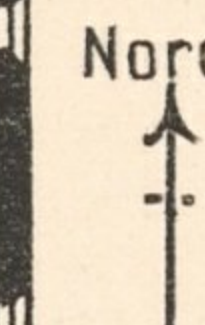
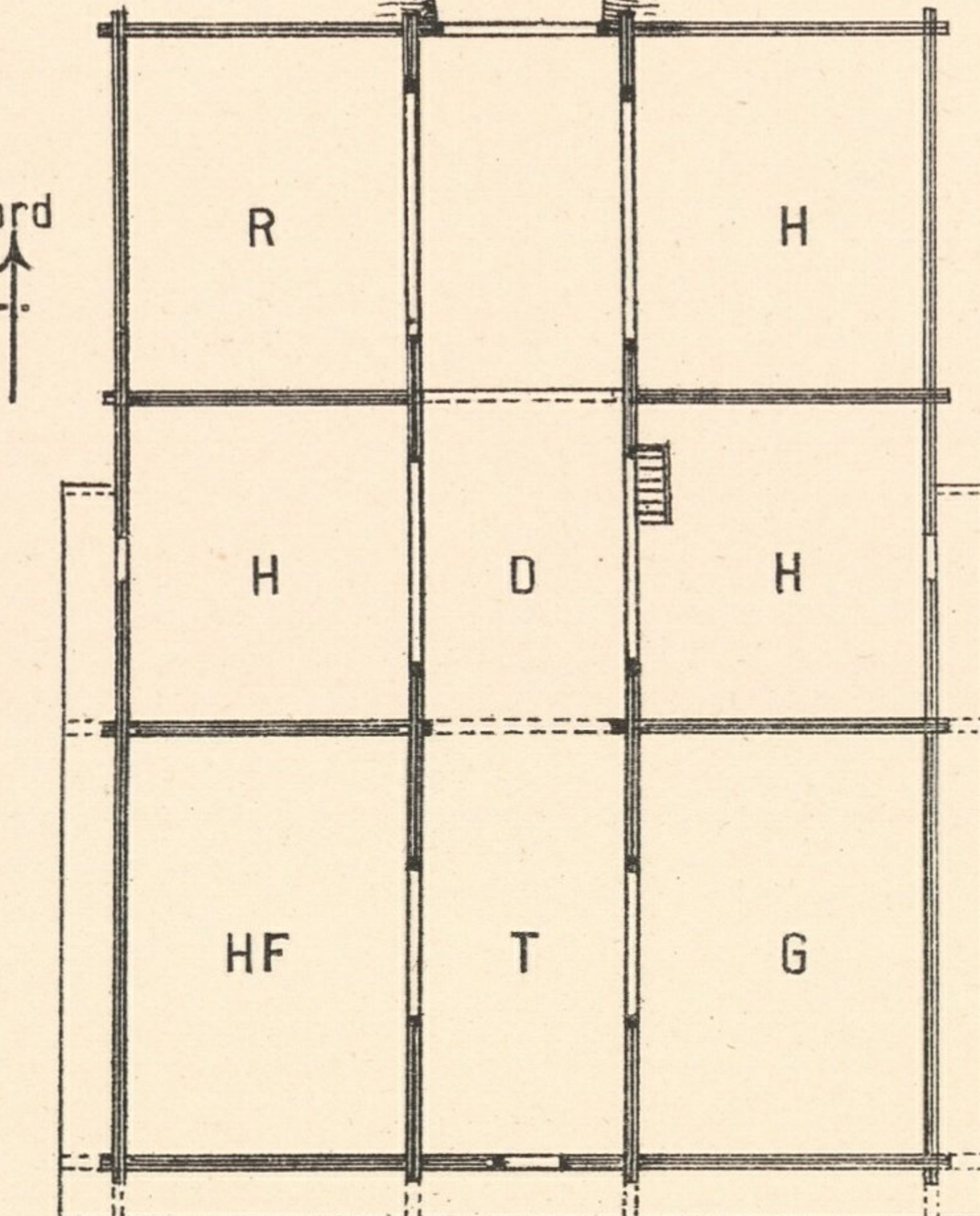


Fig. 11.

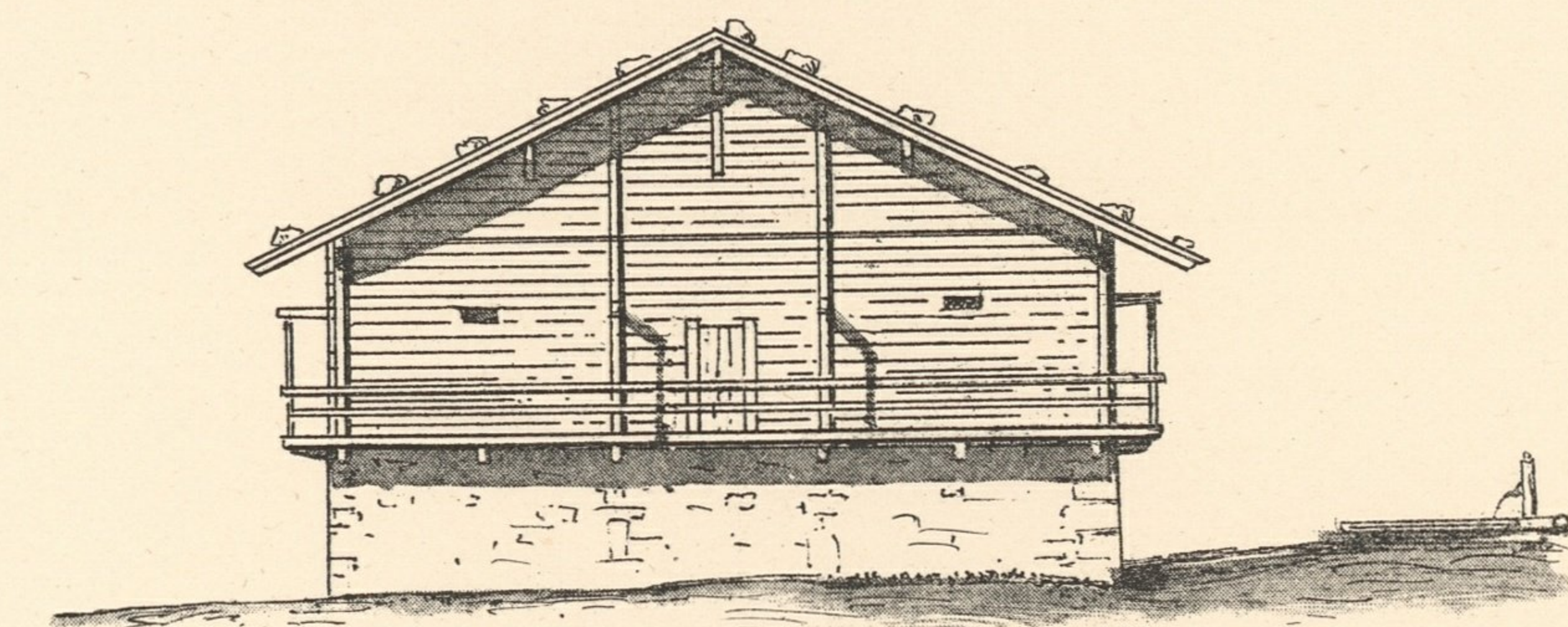
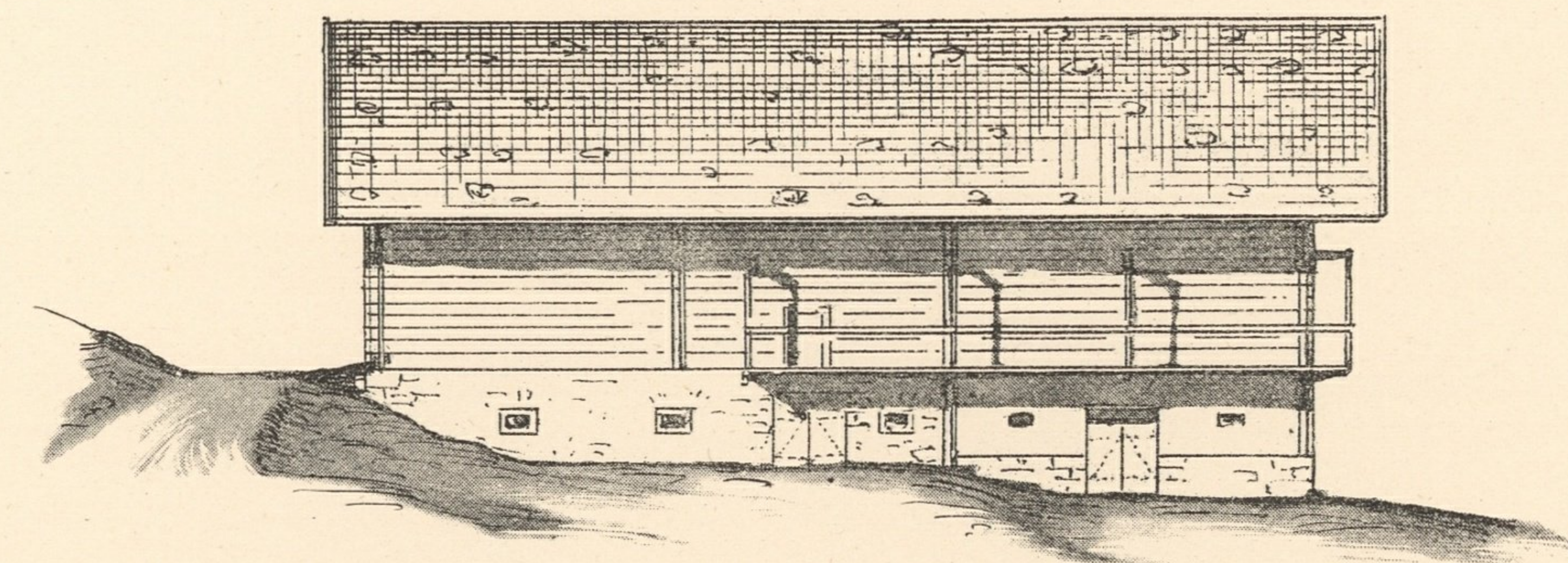
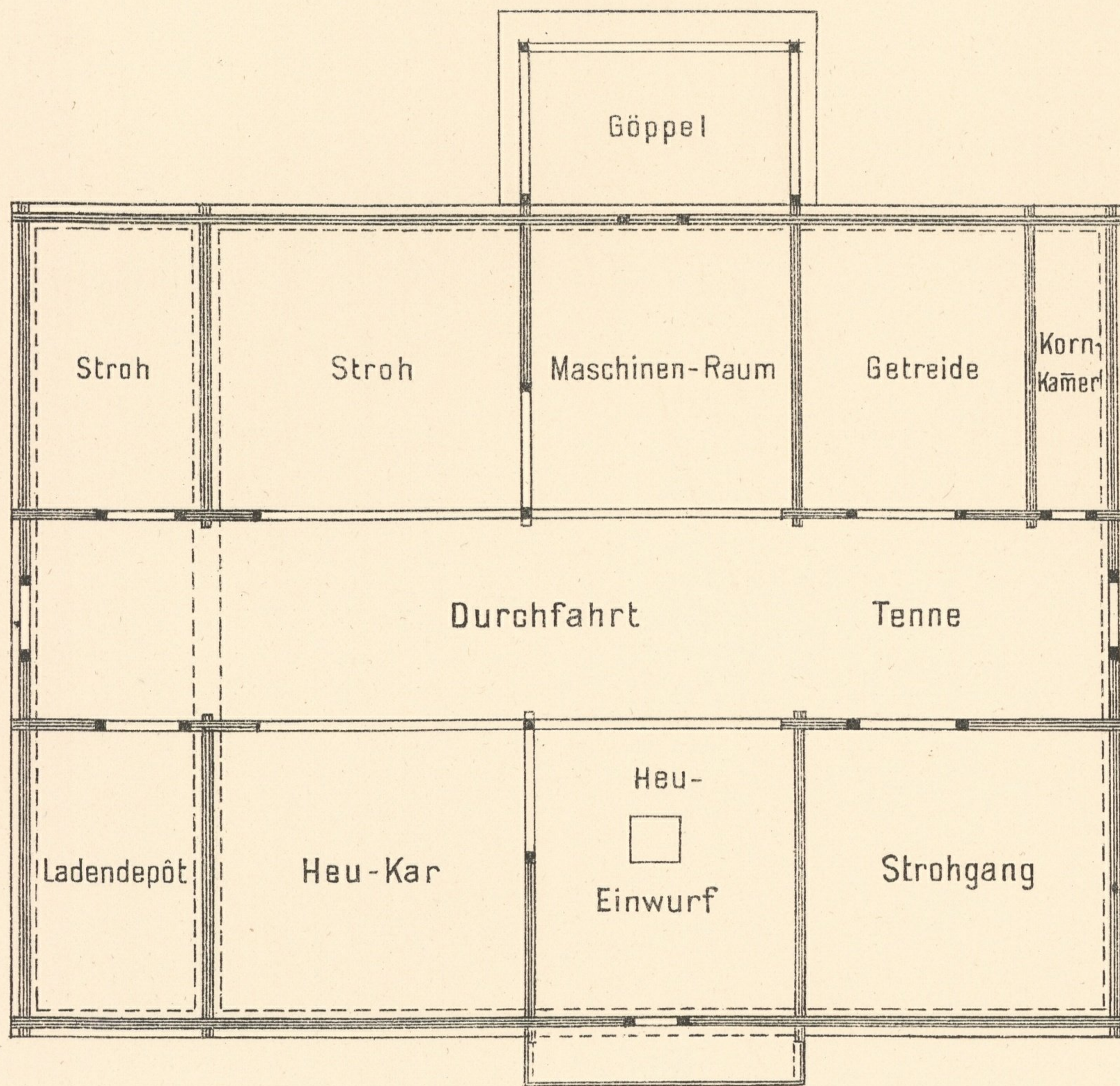


Fig. 12.

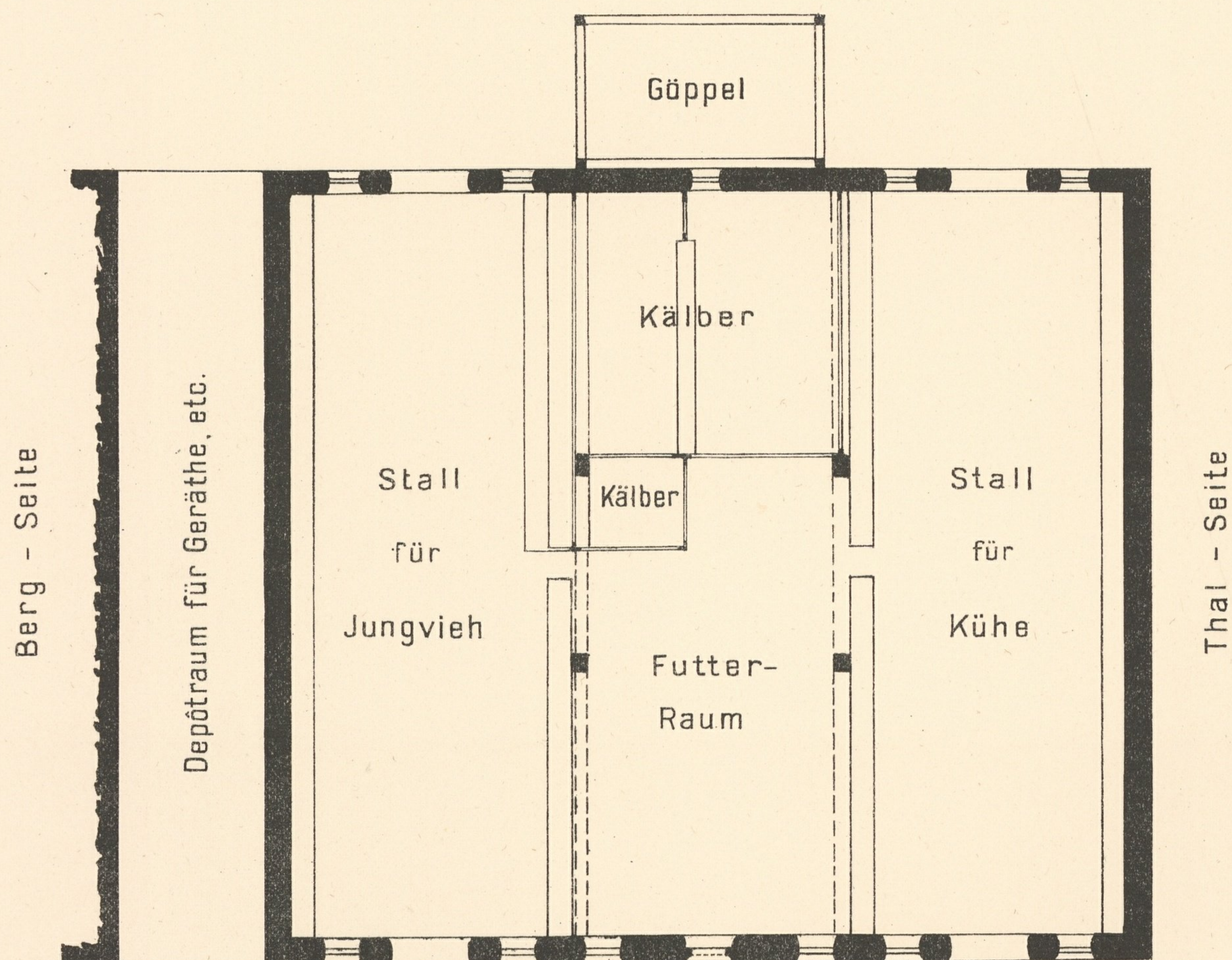


NEBENGEBAUDE VON GUT LIMBERG. RINDVIEHSTALL.

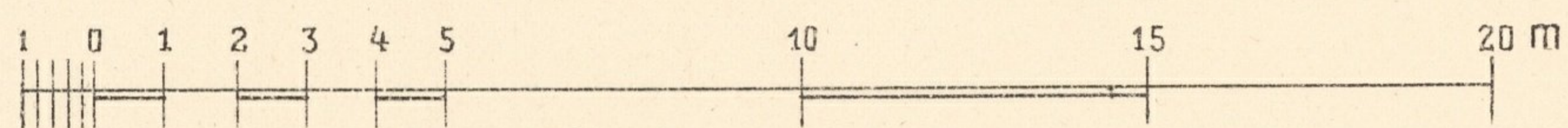
Ober - Geschoss



Ebener Erde



Nord ← → Süd.



Masstab 1:20

