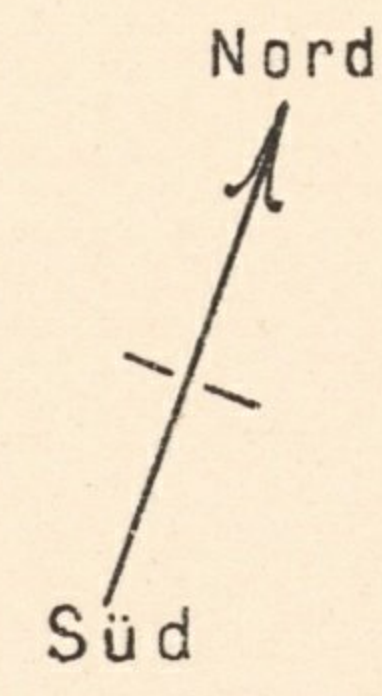
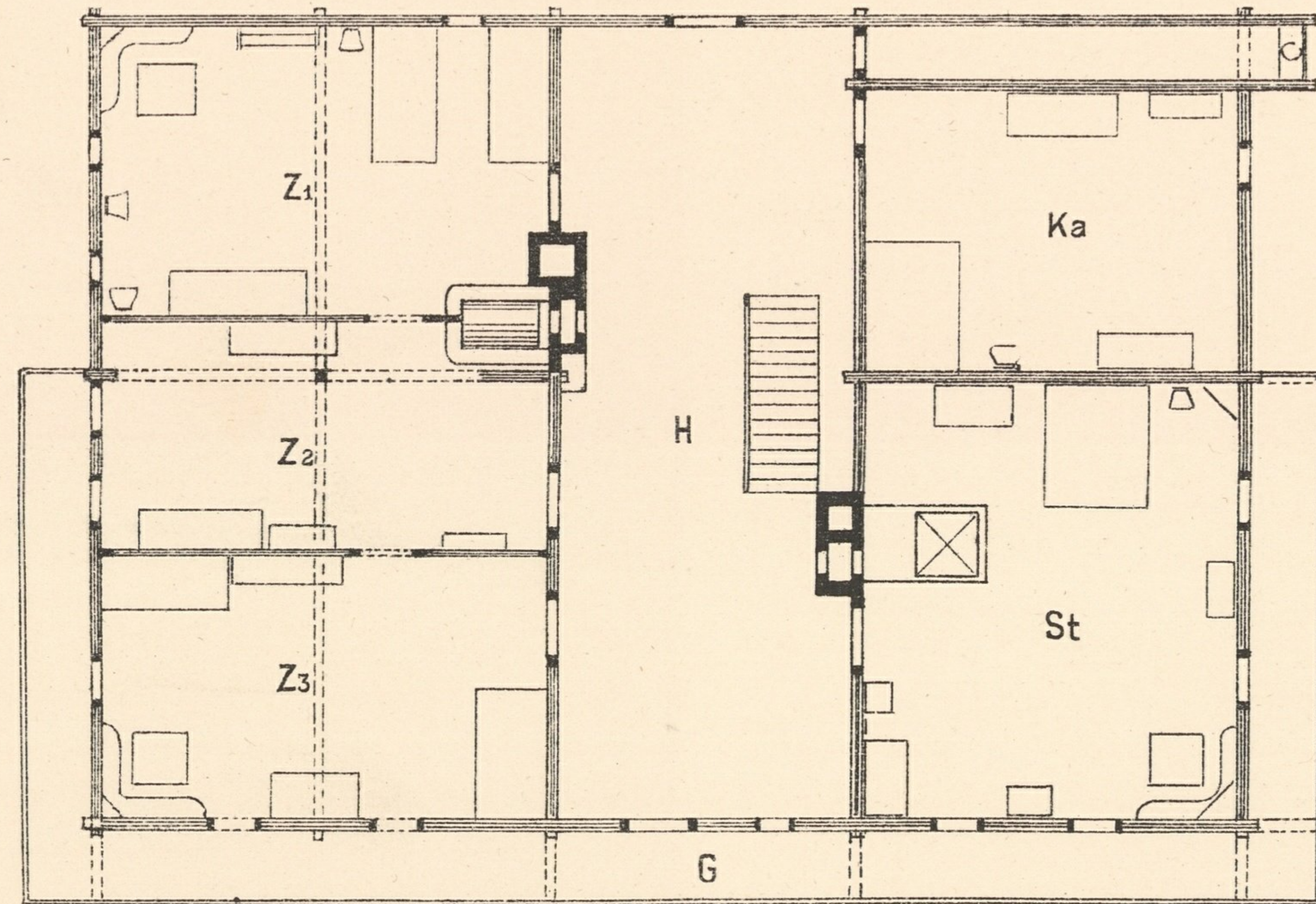


# GUT LIMBERG

## WOHNHAUS.

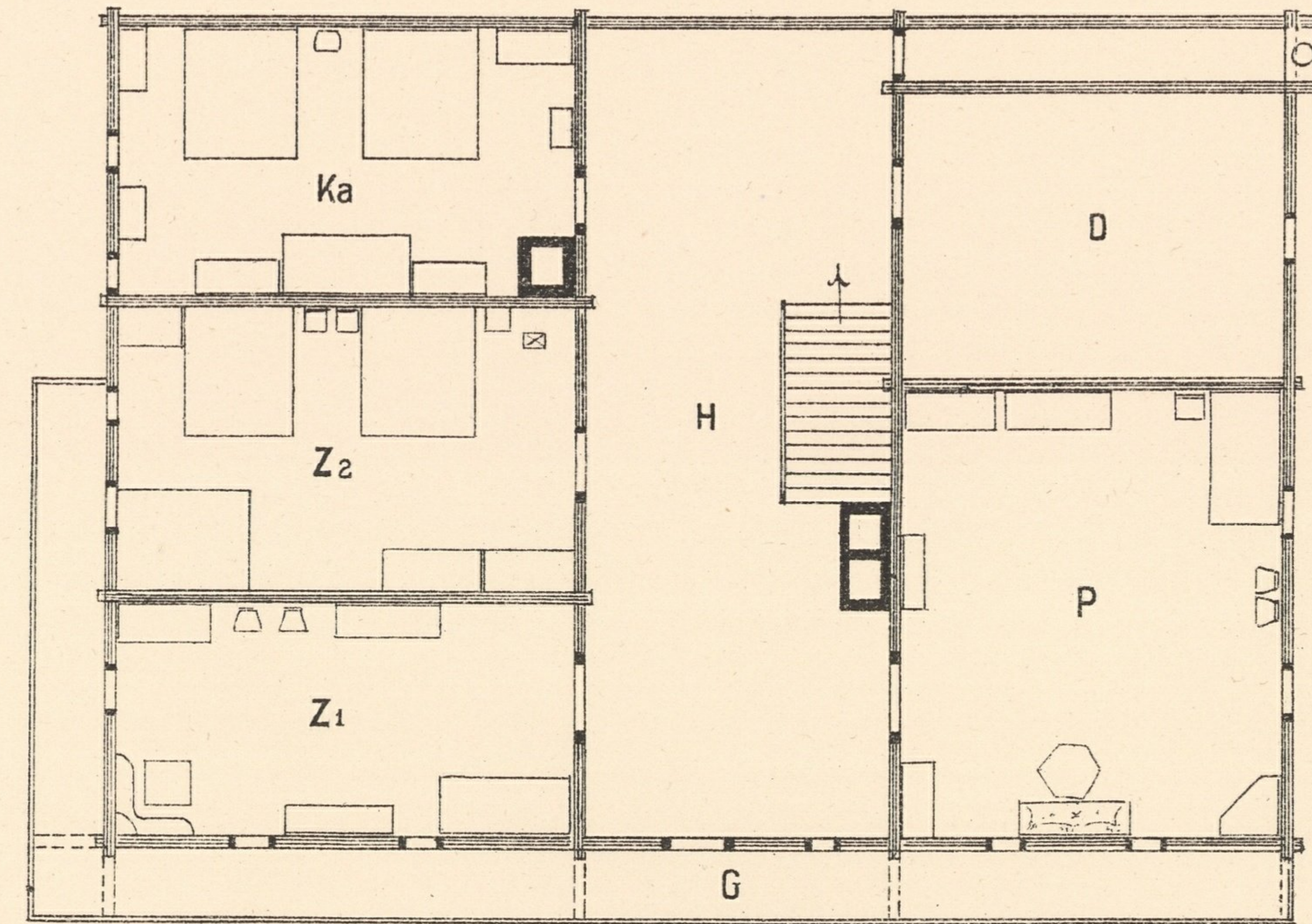
Erster Stock.



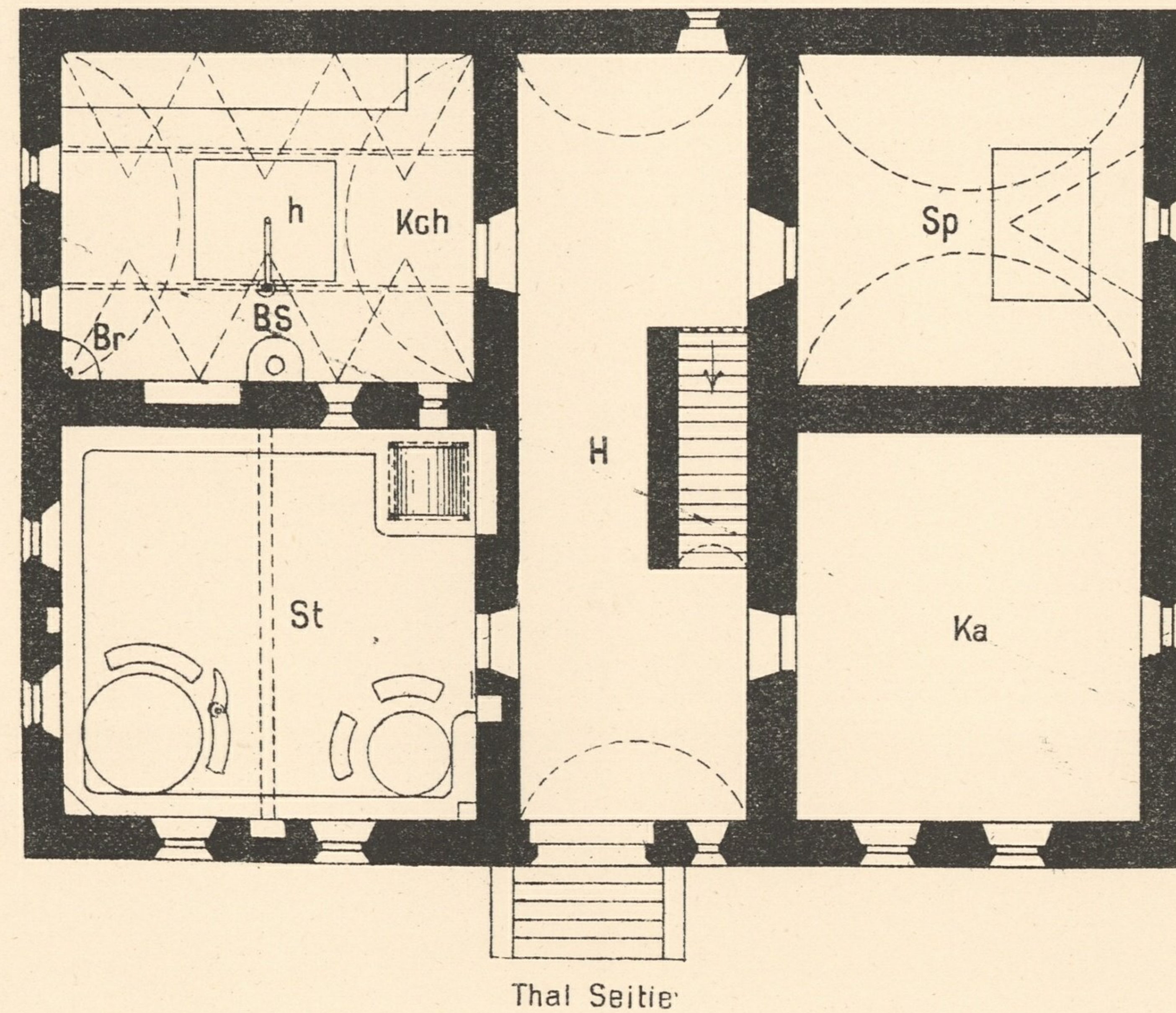
### Ebener Erde :

- H - Haus,
- St - Stube (mit Ofen),
- Kch - Küche mit: offenem Herd **h**,  
Schnaps-Brennkessel **BS**  
und Brunnen **Br**,
- Ka - Kammer (jetzt Depôt),
- Sp - Speisekammer.

Zweiter Stock.



Ebener Erde.



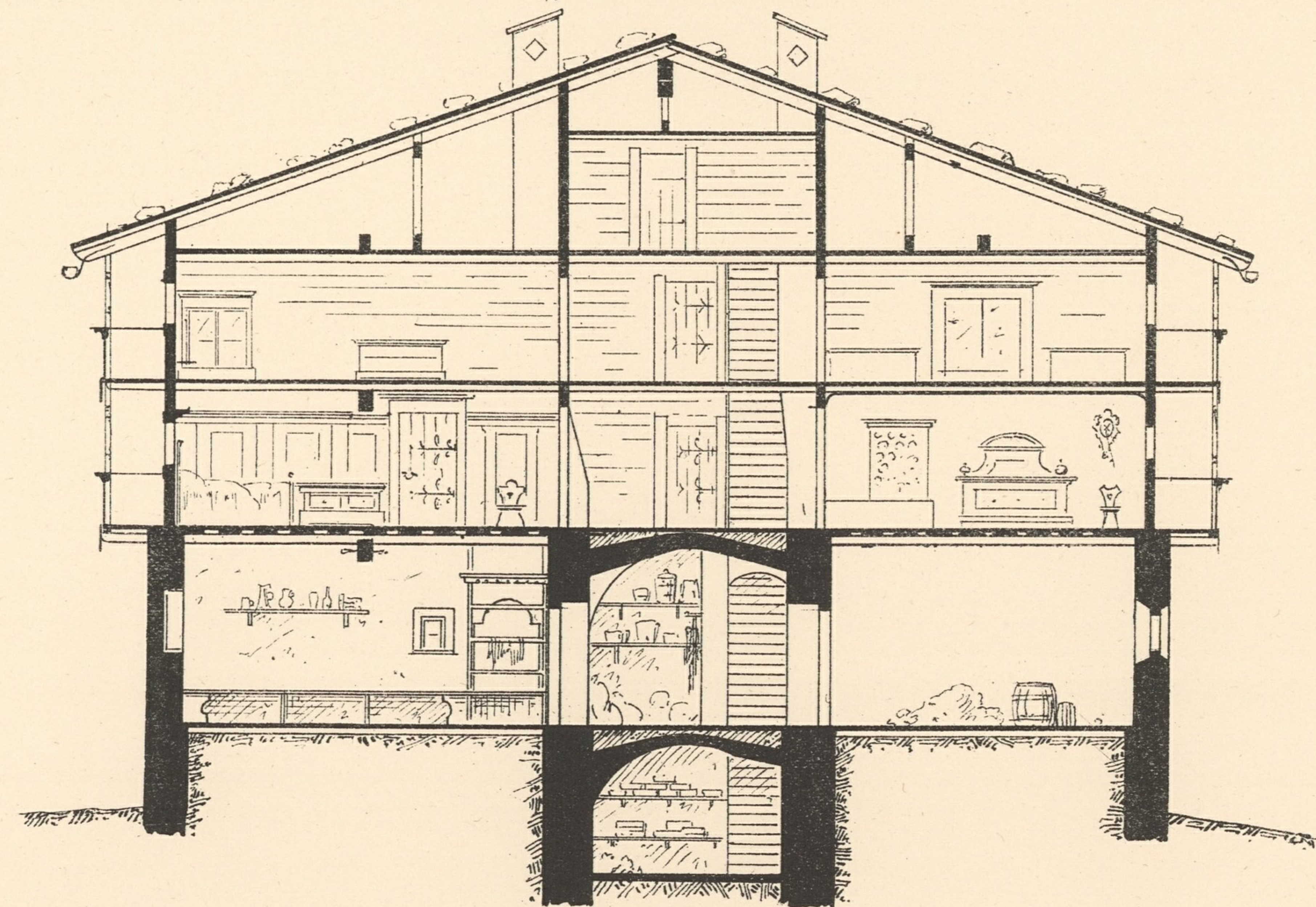
### Erster Stock:

- H - Haus, G - Hausgang,
- Z<sub>1,2,3</sub> - Zimmer (getäfelt),  
Wohnung der Bauersleute,
- Ka - Kammer,
- St - Stube (modernisirt), einst  
Zimmer für alte Leute.

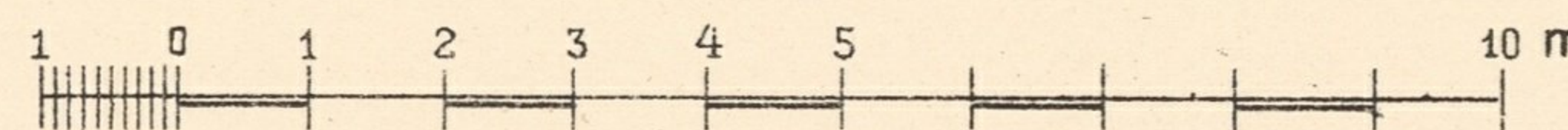
### Zweiter Stock:

- H - Haus, G - Gang,
- Z<sub>1</sub> - Gastzimmer,
- Z<sub>2</sub> - Schlafzimmer für Dirnen,
- Ka - Schlafzimmer für Almleute,
- P - Prunkzimmer,
- D - Depôtzimmer.

Querschnitt.



Massstab



UB  
TUG

